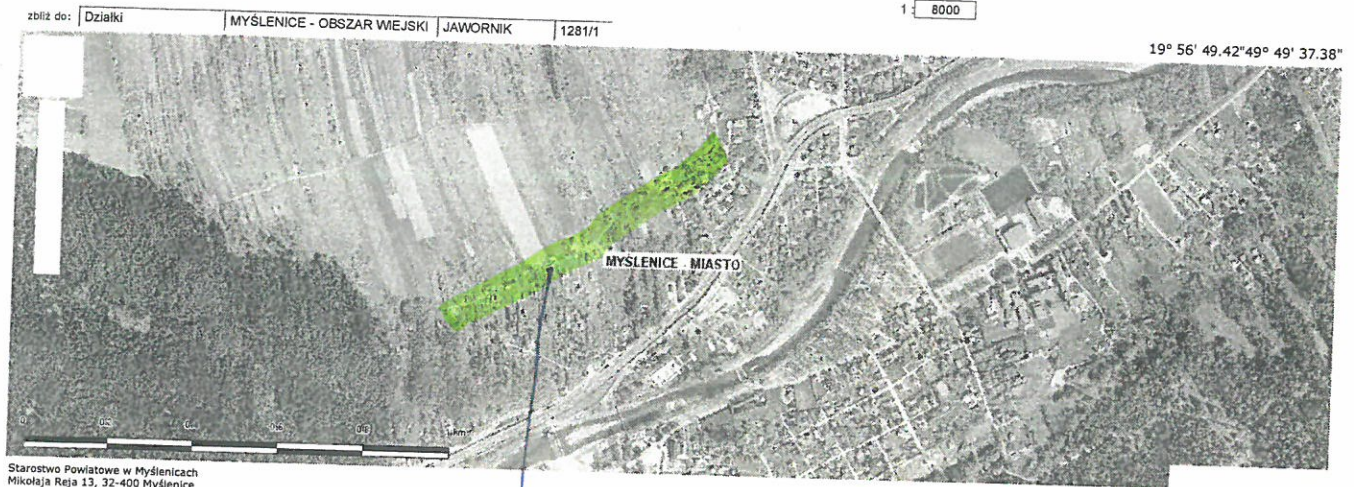


[zarejestruj](#) [zaloguj](#) [statystyki](#) [pomoc](#) [kontakt](#)

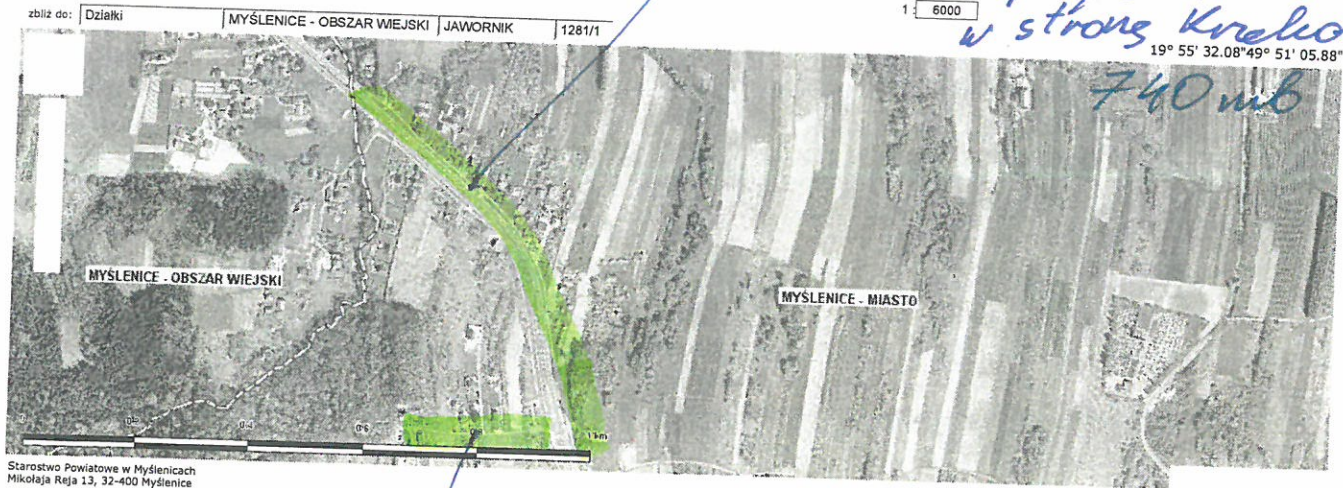


koniec ul. Bergela
755mb

dr. serwisowa
przy dr. Nr. 7
w stronę Krehowa

19° 55' 32.08" 49° 51' 05.88"

740 mb



dr. do os. "Tarnówka"
260 mb



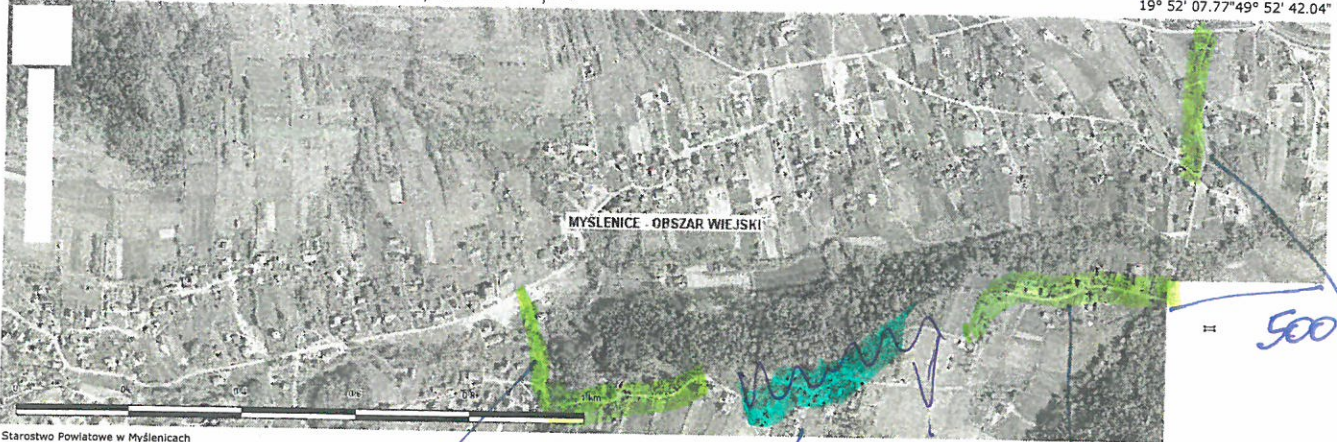
ul. B. Morlue
dł. 840 mb

[zarejestruj](#) [zaloguj](#) [statystyki](#) [pomoc](#) [kontakt](#)

1: 6000

zbliz do: Dziaiki MYŚLENICE - OBSZAR WIEJSKI BĘCZARKA 1123

19° 52' 07.77" 49° 52' 42.04"



Starostwo Powiatowe w Myślenicach
Mikołaja Reja 13, 32-400 Myślenice

500 mb

dr. Lesniówka
500 mb

dr. Pogoriale
400 mb

dr. Wilkówka

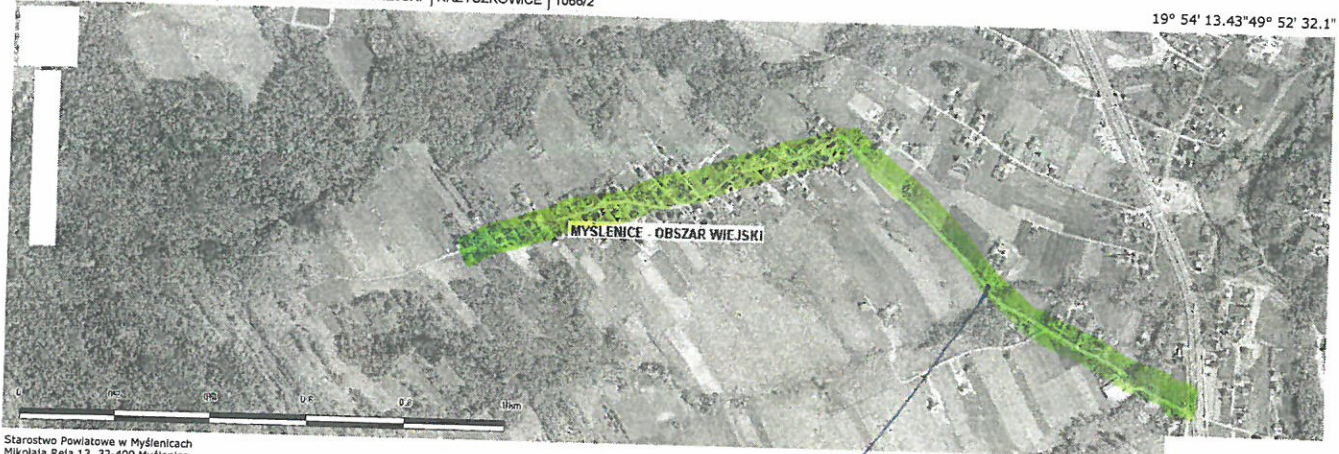
Zawornik

zarejestruj zaloguj statystyki pomoc kontakt

zbliz do: Działki | MYŚLENICE - OBSZAR WIEJSKI | KRZYSZKOWCE | 1066/2

1 : 7000

19° 54' 13.43" 49° 52' 32.1"

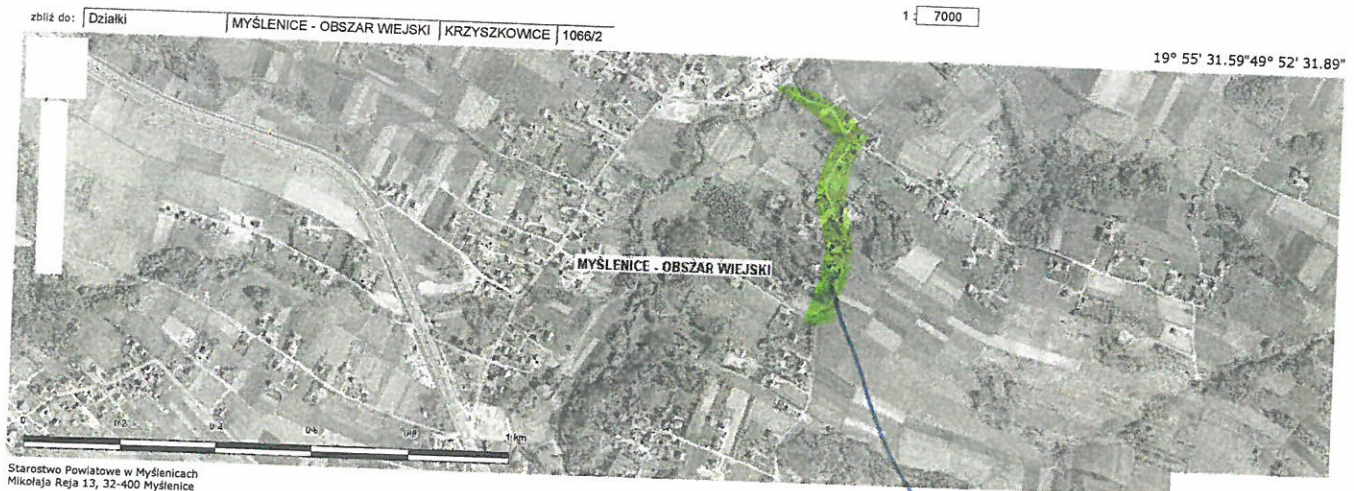


Starostwo Powiatowe w Myślenicach
Mikołaja Reja 13, 32-400 Myślenice

*dr. „Na Bugaj”
1,7 km*

Kryszkowice

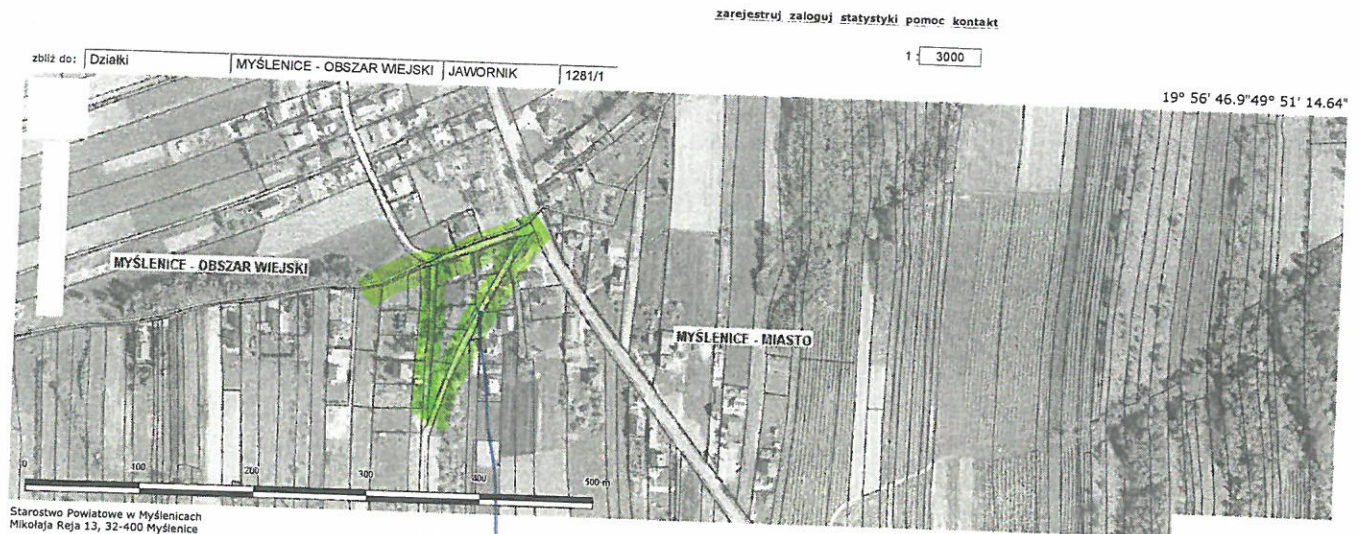
[zarejestruj](#) [zaloguj](#) [statystyki](#) [pomoc](#) [kontakt](#)



dr. „Na Breg”
700mb

Oświetlenia zakresu Polonka

<http://portal.myslenicki.pl/geoportaltoolkit>



dr. na parzystej Polonki
300mb