

UWAGA. NALEŻY ZASTOSOWAĆ PODANE TYPY
MATERIAŁÓW LUB RÓWNOWAŻNE.

Projekt: PRZEBUDOWA ODDZIAŁU ORTOPEDII I
TRAUMATOLOGII SZPITALA MSWiA
(BUDYNEK "E" i "Ł")

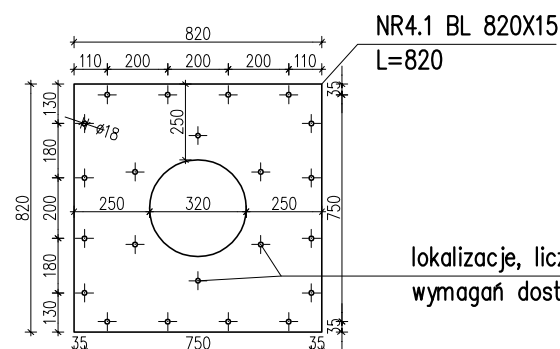
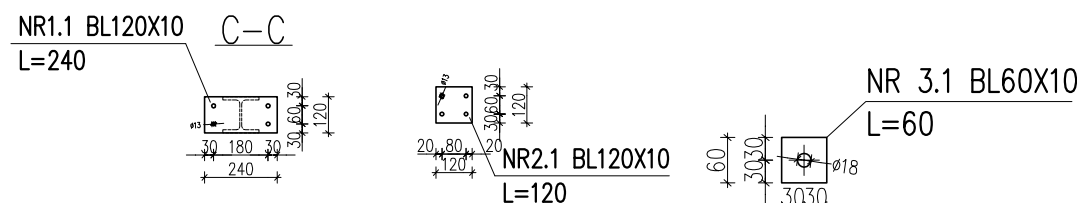
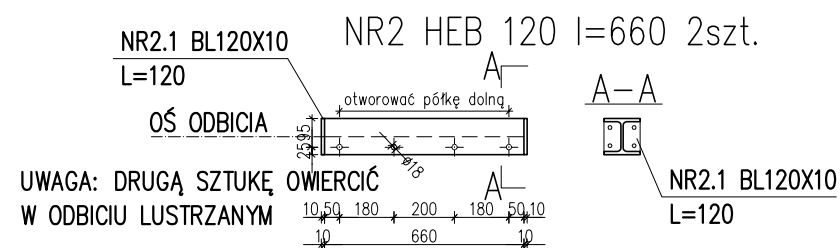
Adres obiektu:
02-507 WARSZAWA UL. WOŁOSKA 137 dz. nr ewid.
8/7, obręb 46505_8.0116 w Warszawie

Inwestor: CENTRALNY SZPITAL KLINICZNY MSWiA W WARSZAWIE,
02-507 WARSZAWA UL. WOŁOSKA 137

Generalny projektant:
 MSW Biuro Architektoniczne Piotr Marcinkowski
92-320, Łódź ul. Niciarniana 50, www.dobreprojekty.eu

Projektant branży:

Projektant prowadzący: mgr inż. Sławomir Jagiełło upr. nr 274/86/WŁ	KONSTRUKCJA	
Projektant sprawdzający: mgr inż. Michał Bieńkowski upr. nr LOD/0298/POOK/05	KONSTRUKCJA	
Współpraca: mgr inż. Kamil Fiks	KONSTRUKCJA	
Tytuł rysunku: RAMA R1.1 PODWIESZENIA SALA OPERACYJNA	Numer rysunku: K-D.1	Skala rysunku: 1:20
Zakres: PROJEKT WYKONAWCZY	Data opracowania: 03.2017	



lokalizacje, liczbe i średnice otworów dostosować do
wymagań dostawcy kolumny

UWAGA:

- Nieopisane spoiny czołowe wykonać na pełną grubość łączonych elementów, nieopisane spoiny pachwinowe wykonać na 0,7 grubości cieńszego elementu.
- Wszystkie wymiary należy sprawdzić na budowie.
- Nierówności między prętem gwintowanym/blachą 3.1 a powierzchnią stropu z płyt kanałowych regulować podkładkami o twardości min. HV200

STAL – S235 – kształtowniki i blachy
ELEKTRODY – ER1.46