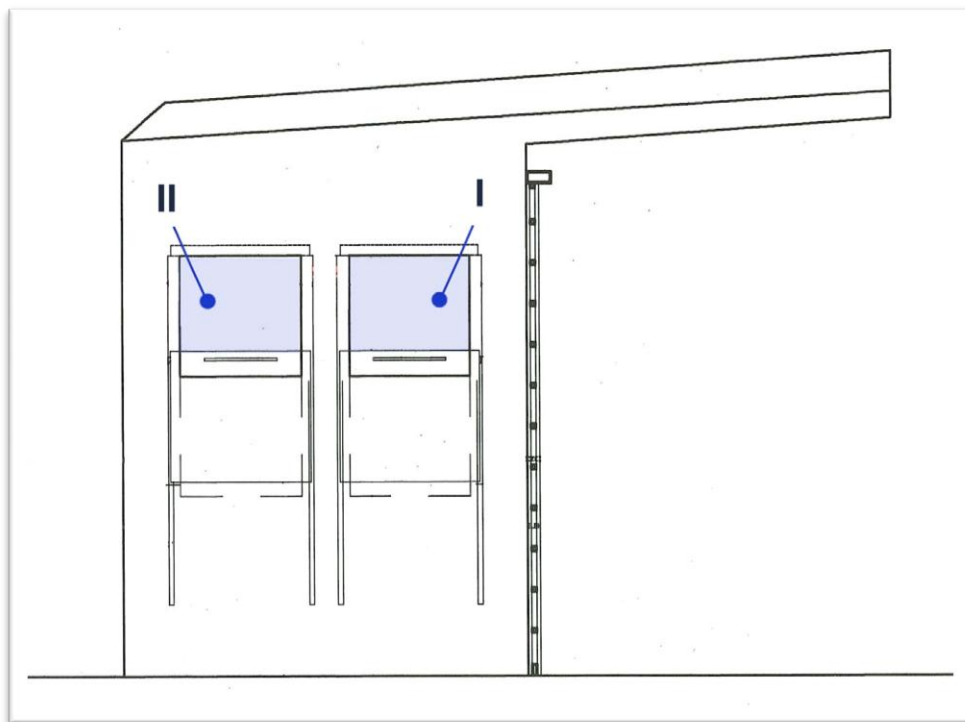


ELEMENT 2 EKSPOZYCJI „NIEMCY W WARSZAWIE”

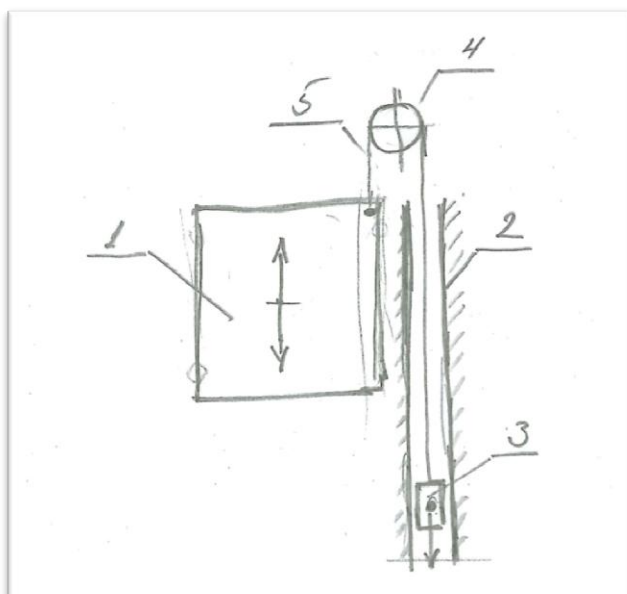
ELEWACJA 5a



I – Mechanizm prawy

1. Opis konstrukcji mechanizmu

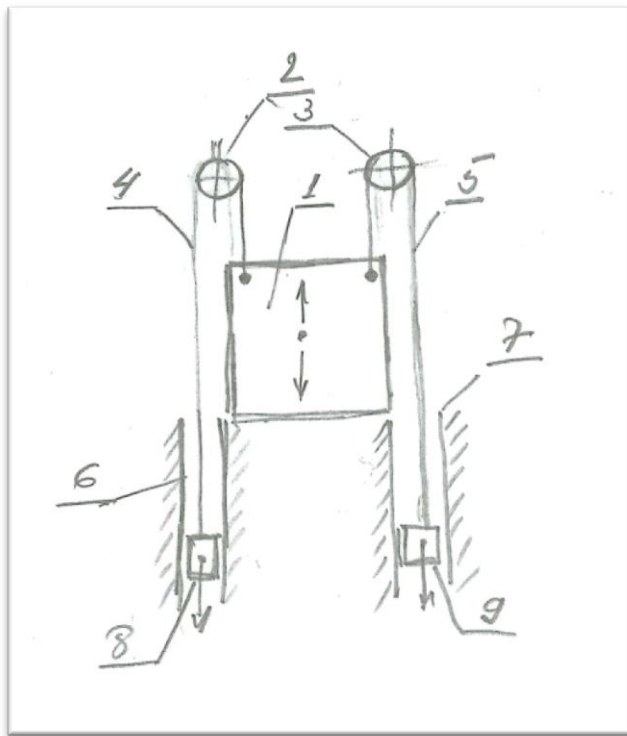
- zainstalowana zewnętrzna plansza metalowa (maskownica) wykonująca ruch pionowy posuwisto-zwrotny (zastosowany mechanizm linkowy po jednej stronie planszy)



I – Mechanizm linkowy planszy zewnętrznej (rozwiązanie przed modernizacją)

- 1 – Zewnętrzna plansza ruchoma
- 2 – Prowadnica ciężarka
- 3 – Ciężarek równoważący ciężar planszy
- 4 – Rolka linki
- 5 - Linka

- za zewnętrzną ruchomą planszą znajdują się cztery ruchome plansze wykonujące ruch posuwisto-zwrotny w pionie (zastosowano mechanizmy łańcuchowe z ciężarkami po obu stronach plansz ruchomych)



II – Mechanizm łańcuchowy plansz wewnętrznych ruchomych (rozwiązanie przed modernizacją)

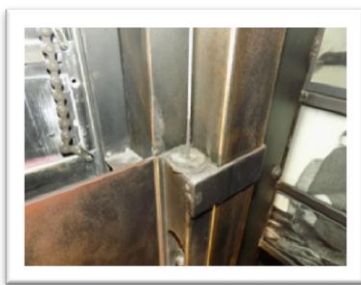
- 1 – Plansza ruchoma
- 2 – Koło łańcuchowe łańcucha lewego
- 3 – Koło łańcuchowe łańcucha prawego
- 4 – Łańcuch lewy
- 5 – Łańcuch prawy
- 6 – Prowadnica ciężarka lewego
- 7 – Prowadnica ciężarka prawego
- 8 – Ciężarek łańcucha lewego
- 9 – Ciężarek łańcucha prawego

2. Opis stanu zachowania

- łańcuch po stronie prawej pierwszej planszy ruchomej jest zerwany
- łańcuch po stronie prawej drugiej planszy ruchomej jest zerwany
- łańcuch po stronie prawej trzeciej planszy ruchomej jest zablokowany
- wszystkie łańcuchy od strony lewej plansz ruchomych spadły z kół łańcuchowych
- wszystkie zdjęcia na planszach ruchomych są porysowane
- w blasze czołowej wykonano szlifierką kątową dwa pionowe nacięcia
- blachy były wyginane, aby można było wykonać czynności naprawcze
- oświetlenie nie działa



Fot. DSCN 3322



Fot. DSCN 3338



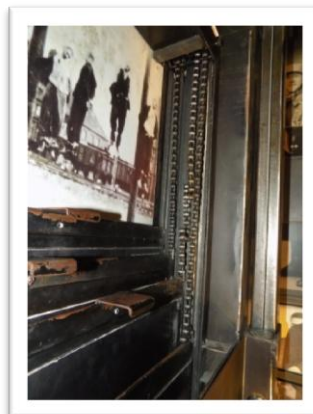
Fot. DSCN 3339



Fot. DSCN 3335



Fot. DSCN 3345



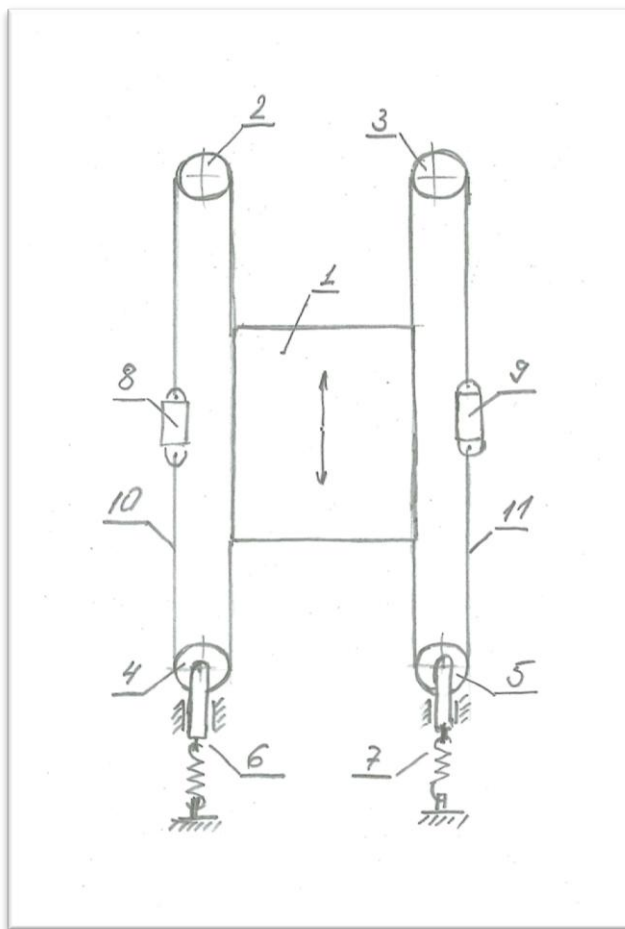
Fot. DSCN 3346



Fot. DSCN 3347

3. Zalecenia

- wykonać konieczne czynności obsługowe mechanizmu planszy zewnętrznej
- zamontować mechanizmy o zaproponowanej konstrukcji wewnętrznych plansz ruchomych
- wymienić fotografie / dokumenty o wymiarach 42 cm x 42 cm, szt. 5



III – Mechanizm łańcuchowy plansz wewnętrznych ruchomych (rozwiązanie proponowane)

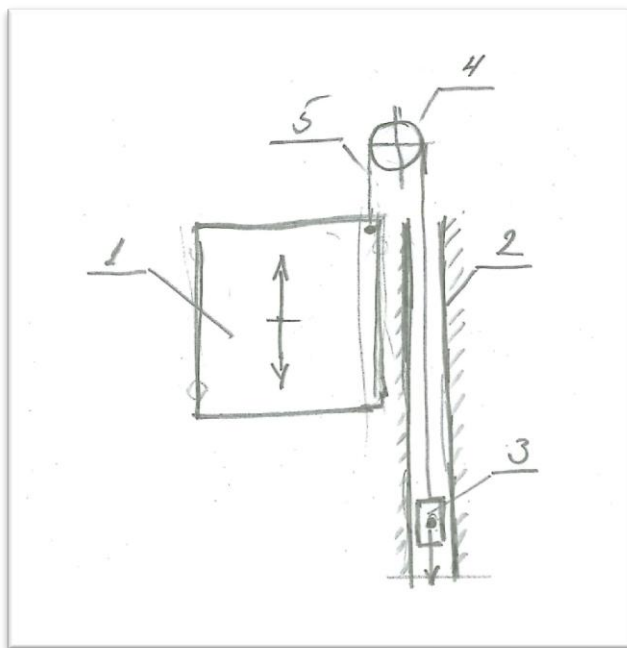
- 1 – Plansza ruchoma
- 2 – Koło łańcuchowe górne łańcucha lewego
- 3 – Koło łańcuchowe górne łańcucha prawego
- 4 – Koło łańcuchowe dolne łańcucha lewego
- 5 – Koło łańcuchowe dolne łańcucha prawego
- 6 – Napinacz łańcucha lewego
- 7 – Napinacz łańcucha prawego
- 8 – Ciężarek równoważący ciężar planszy, lewy
- 9 – Ciężarek równoważący ciężar planszy, prawy
- 10 – Łańcuch lewy
- 11 – Łańcuch prawy

- wykonać otwory rewizyjne / serwisowe
- wykonać konieczne czynności obsługowo- naprawcze mechanizmów
- naprawić uszkodzone oświetlenie

II - Mechanizm lewy

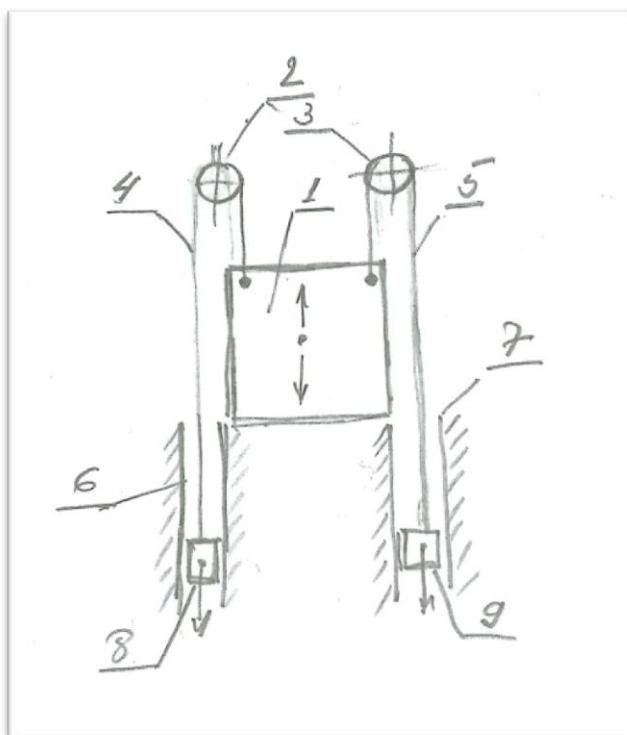
1. Opis konstrukcji mechanizmu

- zainstalowana zewnętrzna plansza metalowa (maskownica) o ruchu pionowym (zastosowany mechanizm linkowy tylko po jednej stronie)
- za zewnętrzną ruchomą planszą znajdują się cztery ruchome plansze wykonujące ruch pionowy posuwisto - zwrotny (góra, dół) (zastosowano mechanizmy łańcuchowe z ciężarkami po obu stronach plansz ruchomych)



I – Mechanizm linkowy planszy zewnętrznej (przed modernizacją)

- 1 – Zewnętrzna plansza ruchoma
- 2 – Prowadnica ciężarka
- 3 – Ciężarek równoważący ciężar planszy
- 4 – Rolka linki
- 5 – Linka



II – Mechanizm łańcuchowy plansz wewnętrznych ruchomych (przed modernizacją)

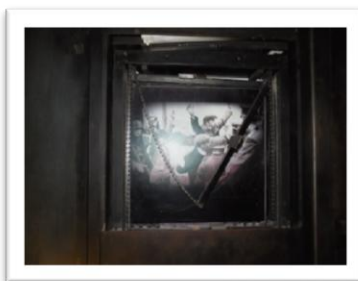
- 1 – Plansza ruchoma
- 2 – Koło łańcuchowe łańcucha lewego
- 3 – Koło łańcuchowe łańcucha prawego
- 4 – Łańcuch lewy
- 5 – Łańcuch prawy
- 6 – Prowadnica ciężarka lewego
- 7 – Prowadnica ciężarka prawego
- 8 – Ciężarek łańcucha lewego
- 9 – Ciężarek łańcucha prawego

2. Opis stanu zachowania

- z powodu złego stanu mechanizmów łańcuchowych plansz ruchomych przysłona zewnętrzna została zablokowana za pośrednictwem widocznego od strony zewnętrznej blachowkrętu
- wszystkie mechanizmy (strona lewa i prawa) plansz ruchomych są uszkodzone i nie pracują poprawnie
- była wykonywana naprawa bieżąca – jeden z łańcuchów się zerwał i był dodatkowo nitowany do planszy ruchomej
- wszystkie zdjęcia na planszach ruchomych są porysowane
- w blasze czołowej wykonano szlifierką kątową dwa pionowe nacięcia
- blachy osłonowe były wyginane, aby można było wykonać czynności naprawcze
- oświetlenie nie działa



Fot. DSCN 3349



Fot. DSCN 3350



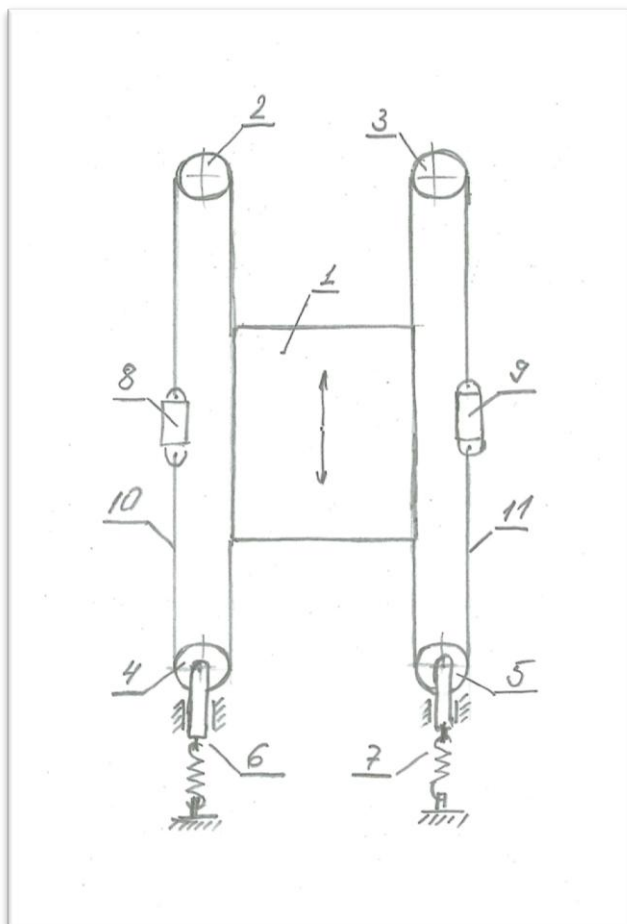
Fot. DSCN 3351



Fot. DSCN 3353

3. Zalecenia

- wykonać konieczne czynności obsługowo-naprawcze mechanizmu planszy zewnętrznej
- zamontować mechanizmy o zaproponowanej konstrukcji wewnętrznych plansz ruchomych



III – Mechanizm łańcuchowy wewnętrznych plansz ruchomych (rozwiązanie proponowane)

- 1 – Plansza ruchoma
- 2 – Koło łańcuchowe górne łańcucha lewego
- 3 – Koło łańcuchowe górne łańcucha prawego
- 4 – Koło łańcuchowe dolne łańcucha lewego
- 5 – Koło łańcuchowe dolne łańcucha prawego
- 6 – Napinacz łańcucha lewego
- 7 – Napinacz łańcucha prawego
- 8 – Ciężarek równoważący ciężar planszy, lewy
- 9 – Ciężarek równoważący ciężar planszy, prawy
- 10 – Łańcuch lewy
- 11 – Łańcuch prawy

- wykonać klapy rewizyjne / serwisowe
- naprawić uszkodzone oświetlenie
- wykonać konieczne czynności obsługowo-naprawcze mechanizmów
- trzeba wymienić fotografie / dokumenty o wymiarach 42 cm x 42 cm, szt. 5