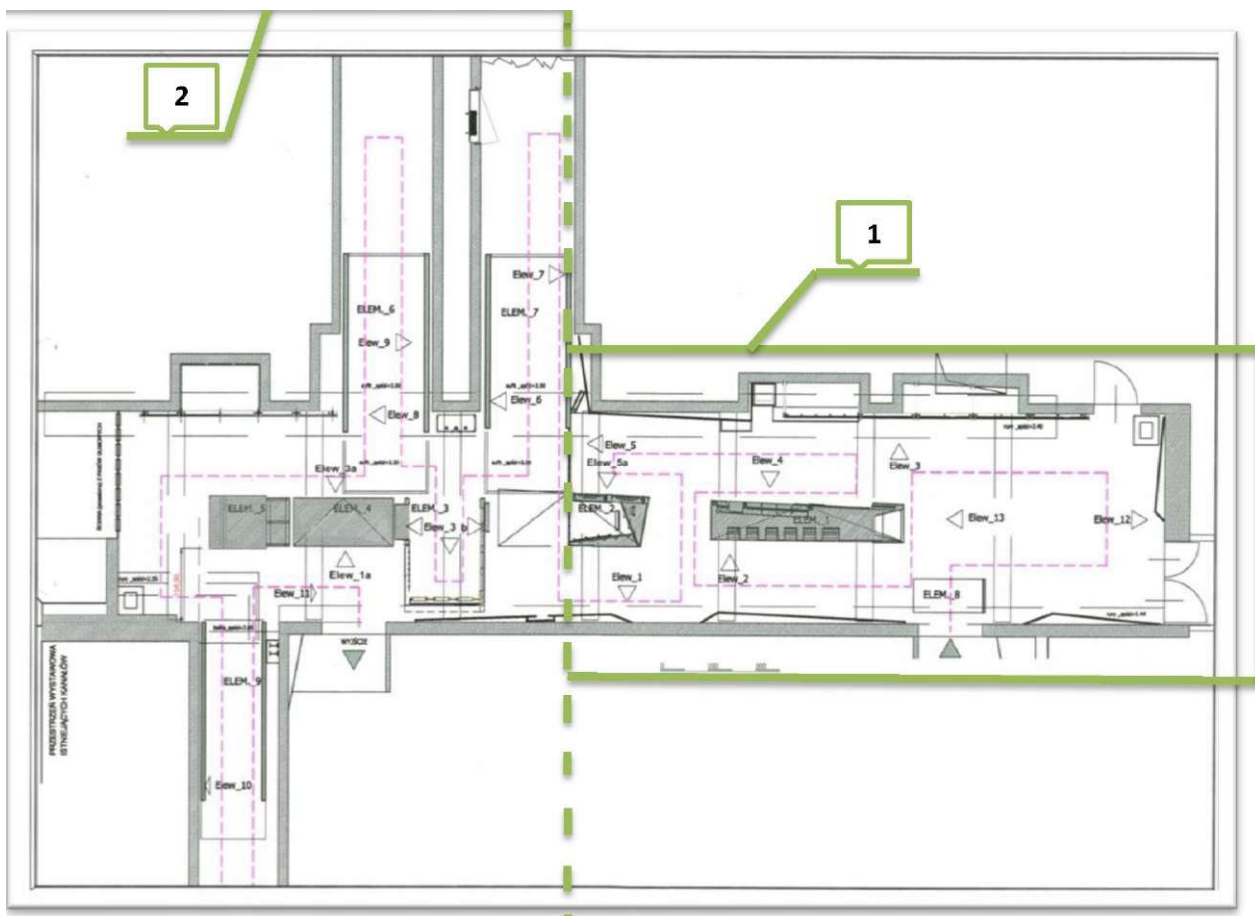


PROGRAM KONSERWATORSKO-RESTAURATORSKI

EKSPOZYCJI „NIEMCY W WARSZAWIE” W MUZEUM POWSTANIA WARSZAWSKIEGO W WARSZAWIE



Program opracowany w oparciu o aktualny stan zachowania obiektu.

Zleceniodawca: Muzeum Powstania Warszawskiego, ul. Grzybowska 79, 00-844 Warszawa Osoba upoważniona do reprezentowania zleceniodawcy: Anna Grzechnik - Kierownik Działu Konserwacji i Restauracji i p.o. Głównego Inwentaryzatora

WARSZAWA 2018

A. Podstawa formalna wykonania opracowania

Podstawą do sporządzenia opracowania jest Umowa nr MPW.DF.214672018 zawarta w dniu 24.04.2018 r.

B. Metodologia opracowania

Przyjęta przez autora metodologia w tworzeniu opracowań dotyczących poszczególnych mechanizmów instalacji jest następująca:

1. Dla każdego mechanizmu lub urządzenia sformułowany został program prac konserwatorskich i - w razie potrzeby - restauratorskich w oparciu o stan zachowania.
2. Założenia programu będą podstawą do określenia zakresu czynności koniecznych do wykonania dla osiągnięcia zamierzonego wyglądu i kondycji technicznej poszczególnych mechanizmów.
3. Niektóre mechanizmy lub urządzenia mogą być restaurowane i konserwowane poza terenem Muzeum Powstania Warszawskiego.

C. Opis zadania

Opracowanie dotyczy modernizacji i naprawy mechanizmów i urządzeń stanowiących wyposażenie instalacji „NIEMCY W WARSZAWIE”.

C1. Ogólna koncepcja

Ekspozycja „NIEMCY W WARSZAWIE” oddziałuje na zwiedzających nie tylko obrazem, światłem, dźwiękiem, ale także poprzez mniej lub bardziej skomplikowane mechanizmy uruchamiane ręcznie w celu uzyskania dodatkowych informacji.

Mechanizmy intensywnie eksploatowane (liczone w milionach cykli obciążeń) zużyły się, a niektóre zostały uszkodzone z powodu użytkowania w sposób niezgodny z przeznaczeniem. Likwidacja uszkodzeń i modernizacja mechanizmów wymaga zrealizowania inżynierskich prac projektowych, zbudowania prototypów mechanizmów, sprawdzenia ich działania, wykonania i zainstalowania ich. Modernizacja polegała będzie także na stworzeniu możliwości okresowego serwisowania urządzeń poprzez zaprojektowanie i budowę pokryw rewizyjnych. Zmodernizowane mechanizmy muszą być odporne na przesadnie energiczne ich obsługiwanie przez zwiedzających, oraz bezpieczne. Prace obsługowo-naprawcze i modernizacyjne będą realizowane w następujących grupach tematycznych:

1. inżynierskie prace projektowe,
2. modernizacja mechanizmów (zmiana konstrukcji),
3. przegląd i naprawa mechanizmów nie wymagających modernizacji,
4. przegląd, naprawa i modernizacja instalacji oświetleniowej,
5. wymiana uszkodzonych fotografii / dokumentów,
6. opracowanie procedury przeglądowej mechanizmów i urządzeń ekspozycji.

Z uwagi na duży zakres prac modernizacyjnych i obsługowo-naprawczych ekspozycja musi być wyłączona z funkcjonowania.

C2. Elementy składowe zadania (program, opis poszczególnych działań)

- ELEMENT 1- elewacja 2 i 4
- ELEMENT 2 - elewacja 5a
- ELEMENT3-elewacja 3b ELEMENT 4 - elewacja 1a i 3a
- ELEMENT 6 - elewacja 8 i 9
- ELEMENT 7-elewacja6i7
- Katalog fotografii na płycie CD

D. Opis do rzutu Ekspozycji „Niemcy w Warszawie”:

Cześć 1 Ekspozycji obejmuje:

- Elewację 1,2,3,4,5,5a,12,13
- Element 8

Cześć 2 Ekspozycji obejmuje:

- Elewację 1a,3a,3b,6,7,8,9,10,11
- Elementy 3,6,7,9