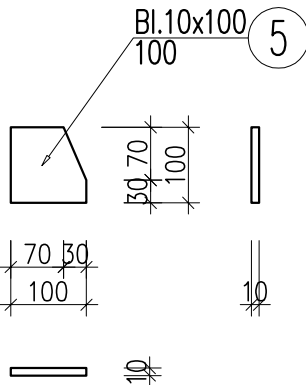
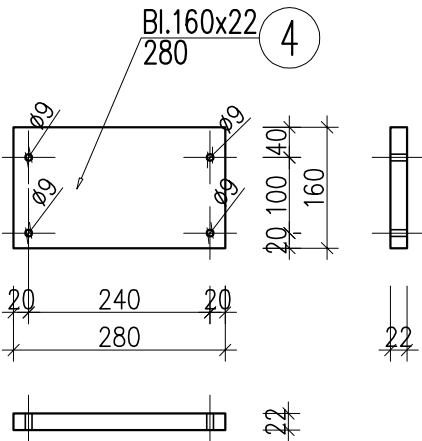
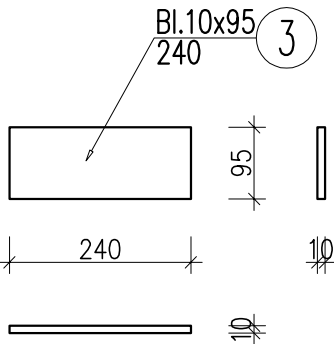
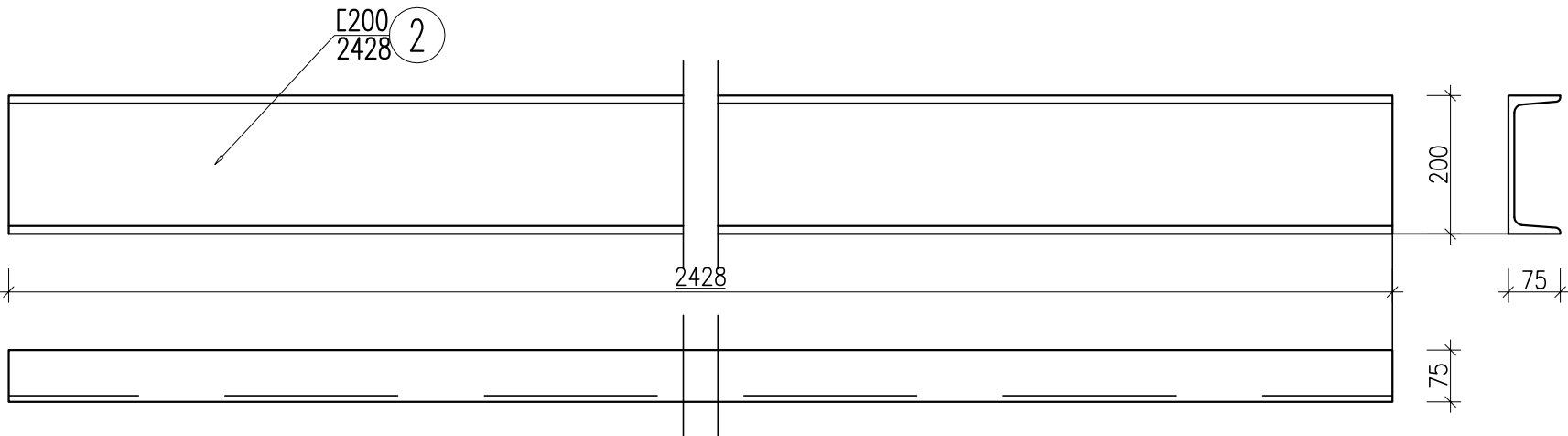
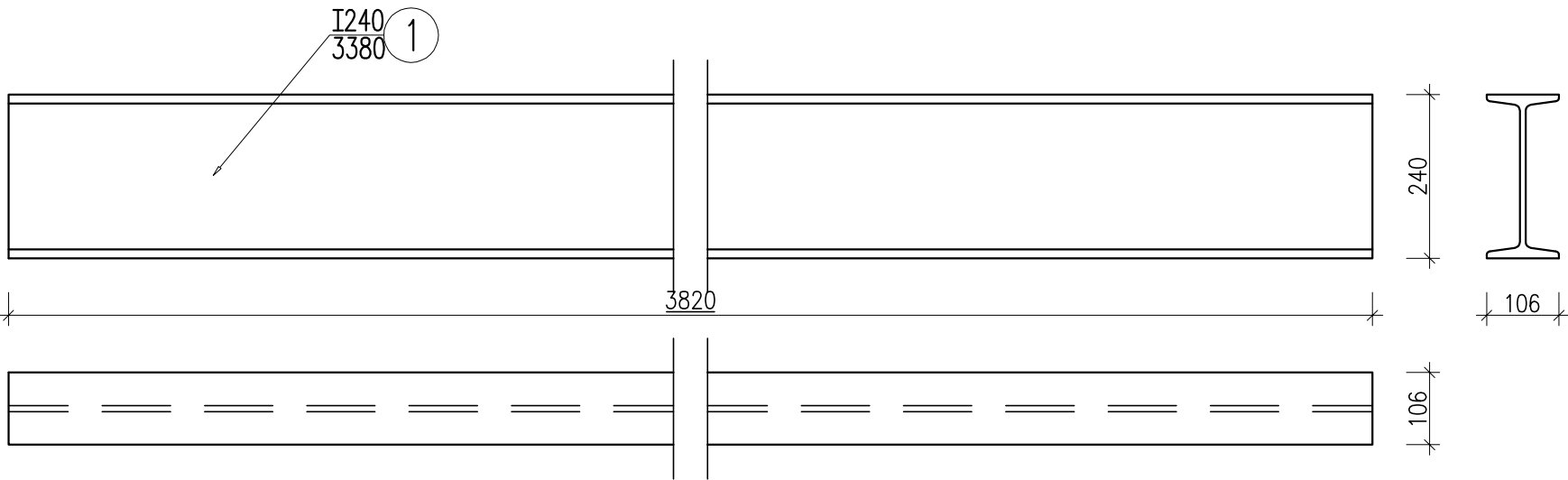


RAMA STALOWA RS-1 – ZESTAWIENIE STALI

skala 1:10



Nr pozycji	Liczba [szt]	Przedmiot	Długość [mm]	Masa [kg]		Powierzchnia malowania [m²]	Gatunek materiału	Uwagi
				1 szt.	całkowita			
1	2	3	4	5	6	7	8	9
Element: RS-1								
1	2	I240	3380	122.36	244.72	5.68	St3S	
2	2	L200	2428	61.43	122.86	3.2	St3S	
3	2	BL10x95	240	1.79	3.58	0.1	St3S	
4	2	BL22x160	280	7.74	15.48	0.2	St3S	
5	2	BL10x100	100	0.79	1.58	0.04	St3S	
Suma dla: RS-1				1 szt.		388.22 kg	9.22 m²	
Wykonać:				1 szt.		388.22 kg	9.22 m²	
Masa Sumaryczna dla Rysunku								
								388 kg
Dodatek do Masy Sumarycznej – 1.8 %								7 kg
Masa Całkowita dla Rysunku								395 kg
Powierzchnia Malowania dla Rysunku								9.2 m²

- UWAGI:
1. STAŁ PROFILOWA St3SY, ELEKTRODY EA 1.46.
 2. ZABEZPIECZENIA ANTYKOROZYJNE WG OPISU TECHNICZNEGO.
 3. WSZYSTKIE WYMIARY SPRAWDZIĆ NA BUDOWIE.

Pracownia Architektoniczna AR-KON			
ul. Młyńska 4, 72-004 Tanowo			
tel. 601 627 494, e-mail: pracownia.arkon@wp.pl			
Faza:	Projekt wykonawczy		
Część:	Konstrukcja		
Temat:	PRZEBUDOWA I ZMIANA SPOSOBU UŻYTKOWANIA CZĘŚCI MIESZKALNEJ NA CELE BIUROWE ORAZ PRZEBUDOWA ISTNIEJĄCEJ CZĘŚCI BIUROWEJ W BUDYNKU SIEDZIBY NADLEŚNICTWA CHOJNA		
Lokalizacja:	Chojna, ul. Szczecińska 36, działka nr 93, obręb Chojna 2		
Treść:	RAMA STALOWA RS-1 – ZESTAWIENIE STALI 1:10		
Projektant:	mgr inż. Konrad Roszak	upr. bud. nr ZAP/0031/P00K/06	12
Sprawdzający:	mgr inż. Justyna Just	upr. bud. nr 7/Sz/99	
			08.2017 r.