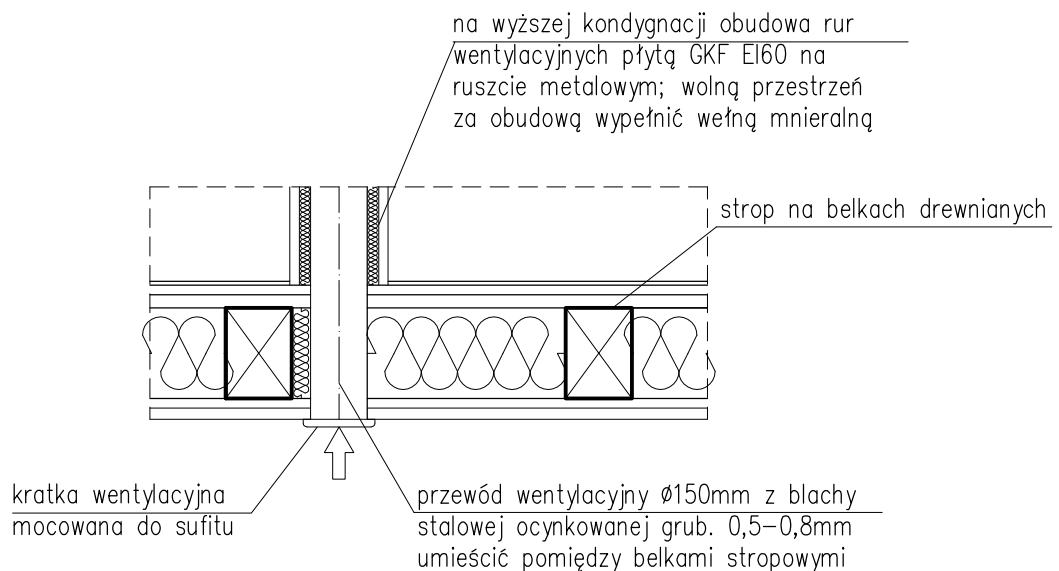
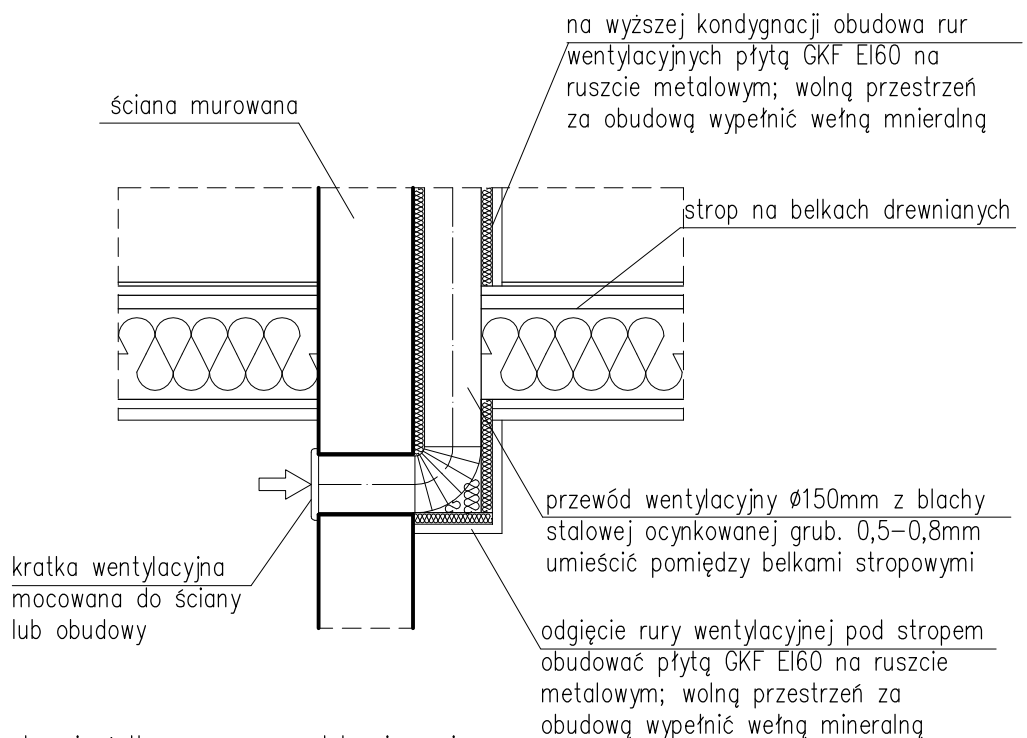


PRZEJŚCIE RURY WENTYLACYJNEJ PRZEZ STROP



PRZEJŚCIE RURY WENTYLACYJNEJ PRZEZ STROP I ŚCIANĘ



W przestrzeni strychu nieużytkowego rury wentylacyjne spiro Ø150mm z blachy stalowej ocynkowanej wykończone fabrycznie samoprzylepną matą izolacyjną z wełny mineralnej grub. 2cm, z wierzchnią warstwą folii aluminiowej zbrojonej.

Pracownia Architektoniczna AR-KON

ul. Młyńska 4, 72-004 Tanowo

tel. 601 627 494, e-mail: pracownia.arkon@wp.pl

Faza:	Projekt wykonawczy		
Część:	Architektura		
Temat:	PRZEBUDOWA I ZMIANA SPOSOBU UŻYTKOWANIA CZĘŚCI MIESZKALNEJ NA CELE BIUROWE ORAZ PRZEBUDOWA ISTNIEJĄCEJ CZĘŚCI BIUROWEJ W BUDYNKU SIEDZIBY NADLEŚNICTWA CHOJNA		
Lokalizacja:	Chojna, ul. Szczecińska 36, działka nr 93, obręb Chojna 2		
Treść:	SZCZEGÓŁ WENTYLACJI GRAWITACYJNEJ Z RUR STALOWYCH 1:20		
Projektant:	mgr inż. arch. Małgorzata Śliwka	upr. bud. 1/Sz/98	24
Sprawdzający:	mgr inż. arch. Krzysztof Miziński	upr. bud. 4/ZPOIA/2002	
			07.2017 r.