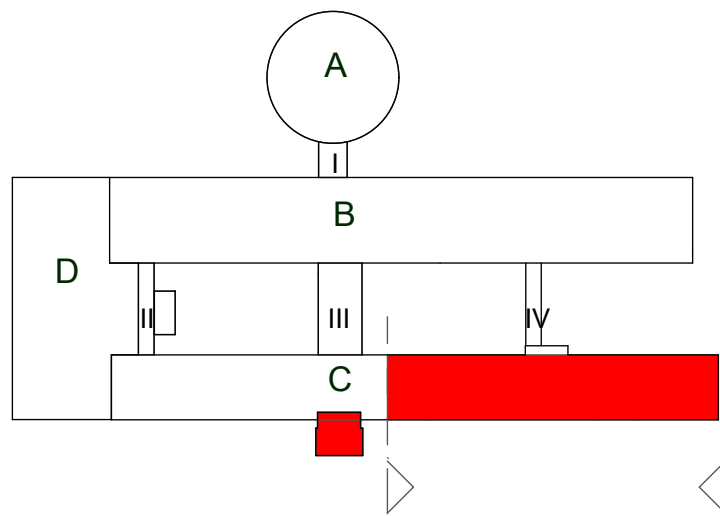


### LEGENDA:

- REI 120 - ŚCIANY ISTNIEJĄCE REI 120
  - REI 60 - ŚCIANY ISTNIEJĄCE REI 60
  - REI 120 - ŚCIANY O WYMAGANEJ ODPORNOŚCI REI 120
  - REI 60 - ŚCIANY O WYMAGANEJ ODPORNOŚCI REI 60
  - REI 60 - ŚCIANY O WYMAGANEJ ODPORNOŚCI EI 60
  - EI 60 - DRZWI ISTNIEJĄCE EI 60, DYMOSZCZELNE
  - EI 60 - DRZWI ISTNIEJĄCE EI 60 PRZEZNACZONE DO NAPRAWY
  - EI 30 - DRZWI ISTNIEJĄCE EI 30
  - EI 60 - DRZWI NOWOPROJEKTOWANE EI 60
  - EI 30 - DRZWI NOWOPROJEKTOWANE EI 30
  - S EI 60 - DRZWI NOWOPROJEKTOWANE EI 60, DYMOSZCZELNE
  - D - DRZWI ISTNIEJĄCE BEZ KLASY ODPORNOŚCI OGNIOWEJ PODLEGĄCE SPRAWDZENIU I EWENTUALNEJ WYMIANIE
  - O+St - OKNO NOWOPROJEKTOWANE BEZ KLASY ODPORNOŚCI OGNIOWEJ Z SŁOWNIKIEM umożliwiającym otwarcie drzwi w czasie pożaru, wpięte w SSP
  - D+St - DRZWI ISTNIEJĄCE BEZ KLASY ODPORNOŚCI OGNIOWEJ Z SŁOWNIKIEM umożliwiającym otwarcie drzwi w czasie pożaru, wpięte w SSP
- lokalizacja ręcznego przycisku zwalniającego/zamykającego drzwi ppor.


### OZNACZENIA - drzwi, okna:

- szerokość maksymalnego przejścia w świetle ościeżnicy
- szerokość przejścia w świetle ościeżnicy skrzydła podst.
- wysokość drzwi w świetle ościeżnicy od wykończonej posadzki
- odporność pożarowa
- TYP drzwi
- NOWOPROJEKTOWANE ŚCIANY W ZABUDOWIE LEKKIEJ GK O ODPORNOŚCI OGNIOWEJ EI60
- NOWOPROJEKTOWANE ŚCIANY W ZABUDOWIE LEKKIEJ GK O ODPORNOŚCI OGNIOWEJ EI120
- NOWOPROJEKTOWANE ŚCIANY MUROWANE O ODPORNOŚCI OGNIOWEJ EI120
- NOWOPROJEKTOWANE SZACHTY WRAZ Z PRZEBICIAMI W STOPACH WYKONANE W ZABUDOWIE LEKKIEJ GK WG PRZYJĘTEJ ODPORNOŚCI OGNIOWEJ Z DRZWIAMI REWIZYJNYMI



KLATKA SCHODOWA PODDASZE - 7A

UWAGA:  
- PRZED WYKONANIEM WSZYSTKIE WYMIARY\* SPRAWDZIĆ W NATURZE (\*WSZYSTKIE WYMIARY PODANE W CM)  
- WYMIARY PODSTAWOWE DRZWI PODANE W "ŚWIETELNE OŚCIEŻNICY PO OTWARCIU"  
- WYSOKOŚĆ DRZWI MIN. 200 CM W "ŚWIETELNE OŚCIEŻNICY"  
- RYSUNEK NALEŻY ROZPATRYWAĆ, ŁĄCZNIE Z CAŁĄ DOKUMENTACJĄ ARCHITEKTONICZNĄ [W TYM M.I.N. Z OPISEM / RYSUNKAMI / ZAŁĄCZNIKAMI] ORAZ ZE WSZYSTKIMI PROJEKTAMI BRANŻOWYMI.  
- WSZYSTKIE ZMIANY NALEŻY UZGADNIAĆ, Z JEDNOSTKĄ PROJEKTOWĄ, (DOPUSZCZA SIĘ ZMIANY, PO UZGODNIENIU Z PROJEKTANTEM ORAZ PRZY ZACHOWANIU PARAMETRÓW TECHNICZNYCH MATERIAŁÓW)  
- URZĄDZENIA I OSPRZĘT ZWIĄZANE Z INSTALACJAMI WG PROJEKTÓW BRANŻOWYCH WYKONAWCZYCH.  
- WSZYSTKIE NOWE ELEMENTY KONSTRUKCYJNE PO DOKONANIU ODKRYWEK UZGODNIĆ Z JEDNOSTKĄ PROJEKTOWĄ, PRZEBIECIA DOSTOSOWAĆ DO ISTNIEJĄCEJ KONSTRUKCJI

PROJEKT WYKONAWCZY PRZEBUDOWA SZPITALA WOJEWÓDZKIEGO W POZNANIU PRZY UL. JURASZÓW 7/19 POLEGAJĄCA NA DOSTOSOWANIU OBIEKTU DO OBOWIĄZUJĄCYCH PRZEPISÓW POŻAROWYCH - IV ETAP PRZEBUDOWY.				
	OBJEKT:	IMIE I NAZWISKO	Nr UPR	Podpis
	SZPITAL WOJEWÓDZKI W POZNANIU UL. JURASZÓW 7/19	MGR INŻ. ARCH. BARBARA LIBER-SKARBK	16/08/DOIA	
	INWESTOR:	PROJEKTANT KONSTRUKCJA:		
	SZPITAL WOJEWÓDZKI W POZNANIU UL. JURASZÓW 7/19	MGR INŻ. WOJCIECH LEWANDOWSKI	4183/GO/99	
STUDIO PROJEKTÓW CUBE 27 ARCHITEKT BARBARA LIBER-SKARBK BIURO: 60-100 POZNAN, AL. POLNA 48B/P/9 KOD: 603 337 422 E-MAIL: B.LIBER@CUBE27.PL WWW.CUBE27.PL WWW.PRZYKLEPI.PL WWW.FOTOTAPETA27.PL	OPRACOWANIE KONSTRUKCJA:			
	OPRACOWANIE KONSTRUKCJA:			
SKALA: 1:100	DATA: 09/2018	Tytuł RYSUNKU: RZUT DACHU BUD. "C"	ARCH./BRANŻA: ARCH.	Nr. DOK. PW/IV ETAP/ A_K/C_17