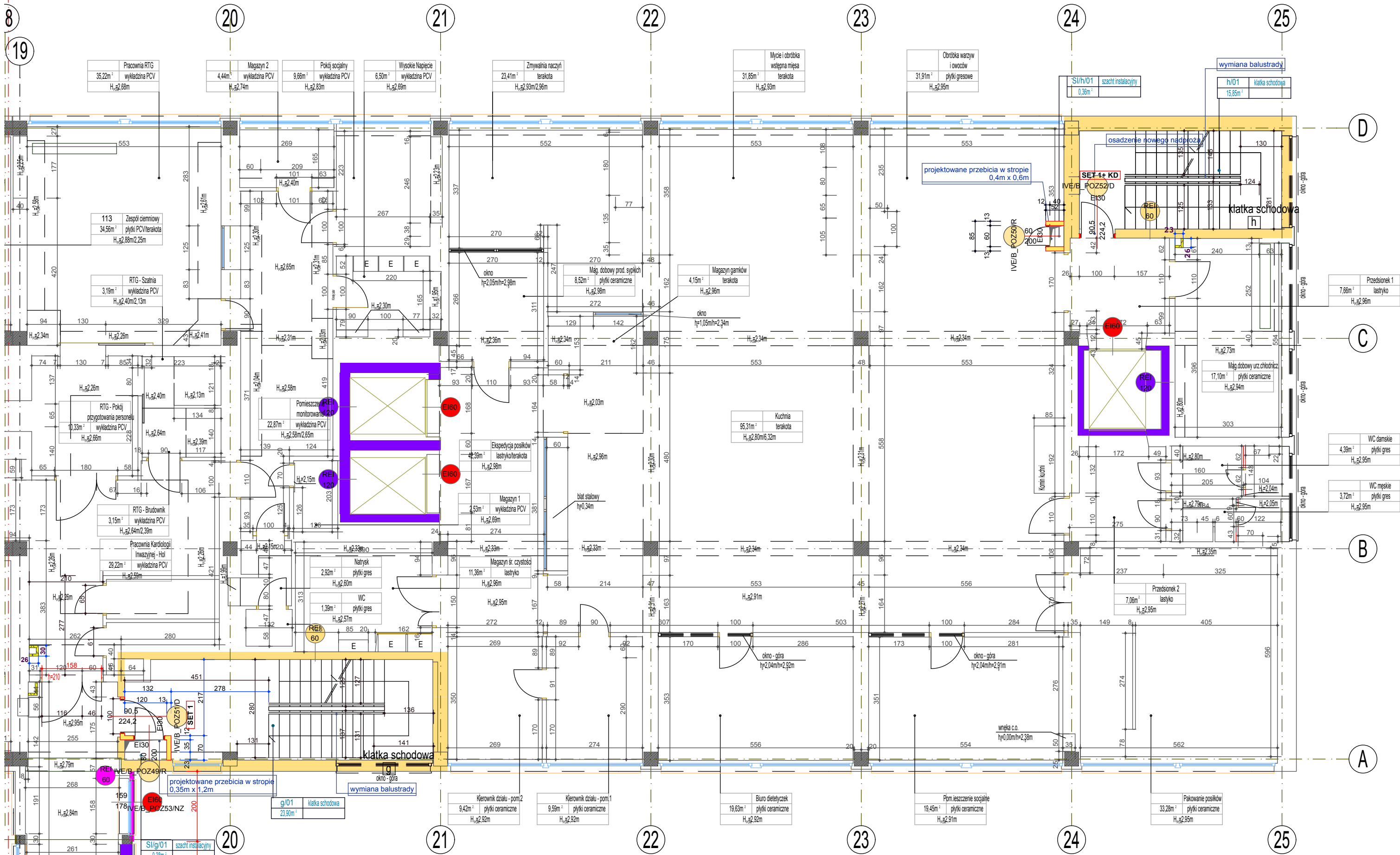


PRACOWNIA KARDIOLOGII INWAZYJNEJ I NACZYNIOWDZIAŁ ŻYWIENIA (KUCHNIA) - 20 os.



DZIAŁ ŻYWIENIA (KUCHNIA)

UWAGA!

1. DRZWI NALEŻY WYPOSAŻYĆ W SYSTEM KLUCZA GENERALNEGO NA BAZIE WKŁADEK CYLINDRYCZNYCH ZGODNYCH Z EUROPEJSKĄ NORMĄ EN1303:2007, WKŁADKI DO DRZWI NOWO-PROJEKTOWANYCH O WYMIARACH 50X50. KLUCZ DO WKŁADEK Z MOSIĄDZU WYSOKONIKLOWEGO, WYKOŃCZENIE SATYNOWY NIKIEL O GRUBOŚCI 3,5 MM ODPORNY NA USZKODZENIA, NIE DO SKOPIOWANIA NA MASZYNACH TYPU EASY ENTRY (OLA) , DOROBIE NIE KLUCZA SYSTEMOWEGO NA PODSTAWIE SYSTEMOWEJ KARTY BEZPIECZEŃSTWA.

2. DRZWI NA DROGACH EWAKACYJNYCH NALEŻY WYPOSAŻYĆ W SYSTEM ZAMKNIĘĆ OGNIOWYCH. POZOSTAŁE DRZWI Z WYŁĄCZENIEM DRZWI ZEWNĘTRZNYCH WYPOSAŻYĆ W ELEKTROZACZEP REWERSYJNY PPOŻ. Z MOŻLIWOŚCIĄ WPIĘCIA DO KONTROLI DOSTĘPU.

- PRZED WYKONANIEM WSZYSTKIE WYMIARY* SPRAWDZIĆ W NATURZE (*WSZYSTKIE WYMIARY PODANE W CM)
- WYMIARY PODSTAWOWE DRZWI PODANE W "ŚWIECLE OŚCIEŻNICY PO OTWARCIU"
- WYSOKOŚĆ DRZWI MIN. 200 CM W "ŚWIECLE OŚCIEŻNICY"

RYСУNEK NALEŻY ROZPATRYWAĆ ŁĄCZNIE Z CAŁĄ DOKUMENTACJĄ ARCHYTEKTONICZNĄ [W TYM M.I.N. Z OPISEM / RYSUNKAMI / ZAŁĄCZNIKAMI] ORAZ ZE WSZYSTKIMI PROJEKTAMI BRANŻOWYMI.

- WSZYSTKIE ZMIANY NALEŻY UZGADNIAĆ, Z JEDNOSTKĄ PROJEKTOWĄ, (DOPUSZCZA SIĘ ZMIANY, PO UZGODNIENIU Z PROJEKTANTEM ORAZ PRZY ZACHOWANIU PARAMETRÓW TECHNICZNYCH MATERIAŁÓW)

- URZĄDZENIA I OSPRZĘT ZWIĄZANE Z INSTALACJAMI WG PROJEKTÓW BRANŻOWYCH WYKONAWCZYCH.

- WSZYSTKIE NOWE ELEMENTY KONSTRUKCYJNE PO DOKONANIU ODKRYWEK UZGODNIĆ Z JEDNOSTKĄ PROJEKTOWĄ, PRZEBIECIA DOSTOSOWAĆ DO ISTNIEJĄCEJ KONSTRUKCJI

LEGENDA:

- REI 120 - ŚCIANY ISTNIEJĄCE REI 120
- REI 60 - ŚCIANY ISTNIEJĄCE REI 60
- REI 120 - ŚCIANY O WYMAGANEJ ODPORNOŚCI REI 120
- REI 60 - ŚCIANY O WYMAGANEJ ODPORNOŚCI REI 60
- EI 60 - ŚCIANY O WYMAGANEJ ODPORNOŚCI EI 60
- EI 60 - DRZWI ISTNIEJĄCE EI 60, DYMOSZCZELNE
- EI 60 - DRZWI ISTNIEJĄCE EI 60
- EI 60 - PRZEZNACZONE DO NAPRAWY
- lokalizacja ręcznego przycisku zwalniającego/zamykającego drzwi pporz.
- EI 30 - DRZWI ISTNIEJĄCE EI 30
- EI 60 - DRZWI NOWOPROJEKTOWANE EI 60
- EI 30 - DRZWI NOWOPROJEKTOWANE EI 30
- EI 60 - DRZWI NOWOPROJEKTOWANE EI 60, DYMOSZCZELNE
- D - DRZWI ISTNIEJĄCE BEZ KLASY ODPORNOŚCI OGNIOWEJ PODLEGAJĄCE SPRAWDZENIU I EWENTUALNEJ WYMIANIE
- O+SL - OKNO NOWOPROJEKTOWANE BEZ KLASY ODPORNOŚCI OGNIOWEJ Z SIŁOWNIKIEM umożliwiającym otwarcie drzwi w czasie pożaru, wpięte w SSP
- D+SL - DRZWI ISTNIEJĄCE BEZ KLASY ODPORNOŚCI OGNIOWEJ Z SIŁOWNIKIEM umożliwiającym otwarcie drzwi w czasie pożaru, wpięte w SSP

- IVETA/POZ/11/d - DRZWI WEWNĘTRZNE, PROFILOWE (KLASA ODPORNOŚCI OGNIOWEJ EI60 DYMOSZCZELNE)
- IVETA/POZ/1/dr - DRZWI WEWNĘTRZNE, DREWNIANE (BEZ KLASY ODPORNOŚCI OGNIOWEJ)
- IVETA/POZ/9/T - DRZWI TECHNICZNE, STALOWE (KLASA ODPORNOŚCI OGNIOWEJ EI60)
- nowoprojektowane ściany w zabudowie lekkiej GK o odporności ogniowej EI60
- nowoprojektowane ściany w zabudowie lekkiej GK o odporności ogniowej EI120
- nowoprojektowane ściany murowane o odporności ogniowej EI120
- nowoprojektowane szachty wraz z przebiegami w stropach wykonane w zabudowie lekkiej GK wg przyjętej odporności ogniowej z drzwiami rewizyjnymi

OZNACZENIA - drzwi, okna:

szerokość maksymalnego przejścia w świetle ościeżnicy

szerokość przejścia w świetle ościeżnicy skrzydła podst.

wysokość drzwi w świetle ościeżnicy od wykończonej posadzki

odporność pożarowa

typ drzwi

OZNACZENIA - zestawy samozamykaczy do drzwi ppoż.:

SET	TYP	Nazwa zestawu
SET 1	1 - skrzydło	TS 3000 + szyna
SET 2	1 - skrzydło	TS 3000 + szyna z blokadą elektromagnetyczną
SET 3	1 - skrzydło	TS 5000 + szyna
SET 4	1 - skrzydło	TS 5000 + szyna z blokadą elektromagnetyczną
SET 5	2 - skrzydła	TS 5000 / TS 3000 + szyna ISM - koordynacja zamykania
SET 6	2 - skrzydła	TS 5000 / TS 5000 + szyna ISM - koordynacja zamykania
SET 7	2 - skrzydła	TS 5000 / TS 3000 + szyna E-ISM koordynacja zamykania z blokadami elektromagnetycznymi
SET 8	2 - skrzydła	TS 5000 / TS 5000 + szyna E-ISM koordynacja zamykania z blokadami elektromagnetycznymi
SET 9	1 - skrzydło	TS2000 + szyna

PROJEKT WYKONAWCZY PRZEBUDOWA SZPITALA WOJEWÓDZKIEGO W POZNANIU PRZY UL. JURASZÓW 7/19 POLEGAJĄCA NA DOSTOSOWANIU OBIEKTU DO OBOWIĄZUJĄCYCH PRZEPISÓW POŻAROWYCH - IV ETAP PRZEBUDOWY.

OBJEKT:	IMIĘ I NAZWISKO	Nr UPR	Podpis
SZPITAL WOJEWÓDZKI W POZNANIU UL. JURASZÓW 7/19	PROJEKTANT ARCHITEKTURA: MGR INŻ. ARCH. BARBARA LIBER-SKARBK	15/08/DOIA	
INWESTOR:	PROJEKTANT KONSTRUKCJA:		
SZPITAL WOJEWÓDZKI W POZNANIU UL. JURASZÓW 7/19	MGR INŻ. WOJCIECH LEWANDOWSKI	4183/Gd/89	
OPRACOWANIE KONSTRUKCJA:			
	MGR INŻ. TOMASZ SCHNEIDER		

SKALA:	DATA:	TYTUŁ RYSUNKU:	ARCH./BRANŻA:	PW/IV ETAP/A_K/B_04
1:100	09/2018	RZUT I PIĘTRA BUDYNEK "B",	KONSTR.	