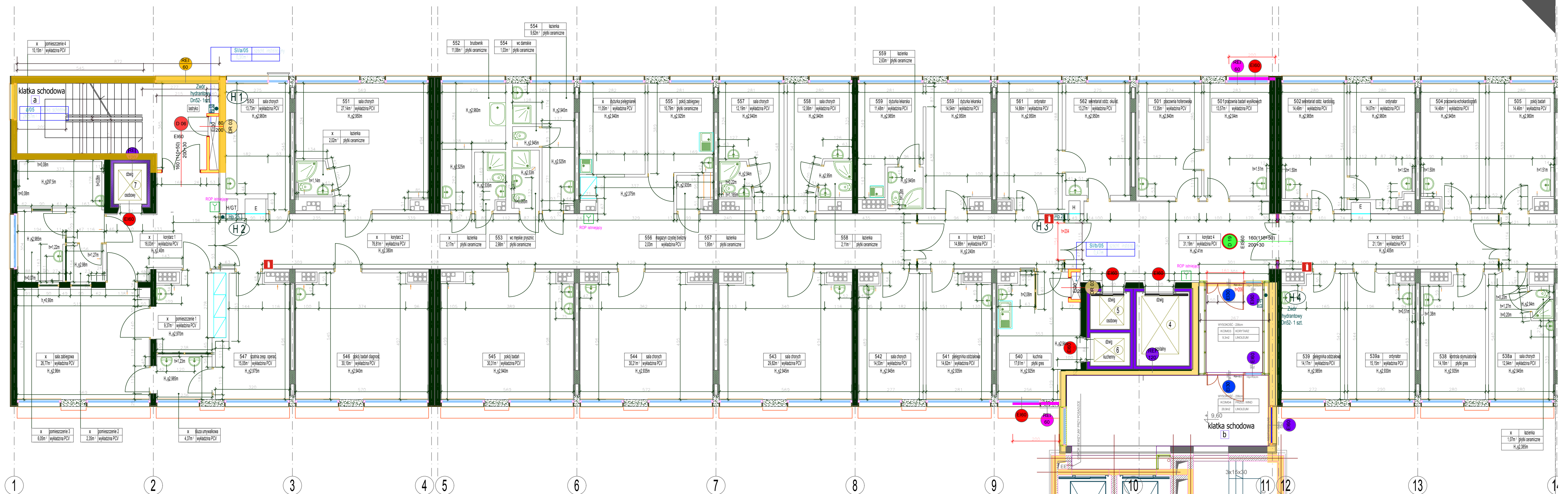


ODDZIAŁ OKULISTYCZNY - 35os.

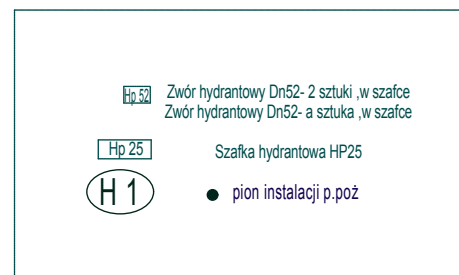


LEGENDA:

- ŚCIANY ISTNIEJĄCE REI 120
- ŚCIANY ISTNIEJĄCE REI 60
- ŚCIANY O WYMAGANEJ ODPORNOŚCI REI 120
- ŚCIANY O WYMAGANEJ ODPORNOŚCI REI 60
- ŚCIANY O WYMAGANEJ ODPORNOŚCI EI 60
- DRZWI ISTNIEJĄCE EI 120
- DRZWI ISTNIEJĄCE EI 60
- DRZWI ISTNIEJĄCE EI 30
- DRZWI NOWOPROJEKTOWANE EI 60
- DRZWI NOWOPROJEKTOWANE EI 30
- DRZWI NOWOPROJEKTOWANE DYMOSZCZELNE
- DRZWI NOWOPROJEKTOWANE BEZ KLASY ODPORNOŚCI OGNIOWEJ
- ISTNIEJĄCY RĘCZNY OSTRZEGACZ POŻAROWY
- GAŚNICA
- HYDRANT ISTNIEJĄCY
- GŁÓWNY WYŁĄCZNIK PRĄDU
- GAZY TECHNICZNE
- DROGA EWAKUACYJNA
- NOWOPROJEKTOWANE ŚCIANY W ZABUDOWIE LEKKIEJ GK O ODPORNOŚCI OGNIOWEJ EI30
- NOWOPROJEKTOWANE ŚCIANY W ZABUDOWIE LEKKIEJ GK O ODPORNOŚCI OGNIOWEJ EI60
- NOWOPROJEKTOWANE SZACHTY WRAZ Z PRZEBICIAMI W STROPACH WYKONANE W ZABUDOWIE LEKKIEJ GK WG PRZYJĘTEJ ODPORNOŚCI OGNIOWEJ Z DRZWIAMI REWIZYJNYMI

OPISY DRZWI ZAWIERAJĄ WYMIARY W ŚWIETLE PRZEJŚCIA

- DRZWI WEWNĘTRZNE, PROFILOWE (KLASA ODPORNOŚCI OGNIOWEJ EI60)
- DRZWI WEWNĘTRZNE, DREWNIANE (KLASA ODPORNOŚCI OGNIOWEJ EI60)
- DRZWI TECHNICZNE, STALOWE (KLASA ODPORNOŚCI OGNIOWEJ EI60)
- DRZWI REWIZYJNE, STALOWE (KLASA ODPORNOŚCI OGNIOWEJ EI60)
- DRZWI WEWNĘTRZNE, PROFILOWE (KLASA ODPORNOŚCI OGNIOWEJ EI60, DYMOSZCZELNE)
- DRZWI WEWNĘTRZNE, PROFILOWE (KLASA ODPORNOŚCI OGNIOWEJ EI30, DYMOSZCZELNE)
- DRZWI WEWNĘTRZNE, PROFILOWE (KLASA ODPORNOŚCI OGNIOWEJ EI30)
- DRZWI TECHNICZNE, STALOWE (KLASA ODPORNOŚCI OGNIOWEJ EI30)
- DRZWI REWIZYJNE, STALOWE (KLASA ODPORNOŚCI OGNIOWEJ EI30)
- DRZWI ZEWNĘTRZNE, PROFILOWE (BEZ KLASY ODPORNOŚCI OGNIOWEJ)
- DRZWI WEWNĘTRZNE, PROFILOWE (BEZ KLASY ODPORNOŚCI OGNIOWEJ)
- WYMIAR EWAKUACYJNY DRZWI
- PRZEPROJEKTOWYWANE PIONY ONSTALACJI HYDRANTOWEJ WG. PROJEKTU BRANŻOWEGO



POWIERZCHNIE ULEGAJĄCE ZMIANIE W WYNIKU PRZEBUDOWY OBIEKTU:

a/05	okna schodowa	Sil/a/05	szachty instalacji	c/05	okna schodowa	d/05	okna schodowa	e/05	okna schodowa	f/05	okna schodowa
15,51m		0,41m		15,51m		21,40m		64,21m		64,21m	
Sil/a/05	szachty instalacji	Sil/c/05	szachty instalacji	Sil/d/05	szachty instalacji	Sil/e/05	szachty instalacji	Sil/f/05	szachty instalacji	Sil/g/05	szachty instalacji
15,51m		0,41m		15,51m		21,40m		64,21m		64,21m	

UWAGA:
- przed wykonaniem wszystkie wymiary* sprawdzić w naturze (*wszystkie wymiary podane w cm)
- wymiary podstawowe drzwi podane w "świecie ościeżnicy po otwarciu" - wysokość drzwi min. 200 cm w "świecie ościeżnicy"

RYSEK NALEŻY ROZPATRYWAĆ, ŁĄCZNIE Z CAŁĄ DOKUMENTACJĄ ARCHITEKTONICZNĄ (W TYM M.I.N. Z OPISEM / RYSUNKAMI I ZAŁĄCZNIKAMI) ORAZ ZE WSZYSTKIMI PROJEKTAMI BRANŻOWYMI.
- PRZED PRZYSTĄPIENIEM DO PRAC WYKONAWCZYCH NALEŻY OPRACOWAĆ PROJEKTY WYKONAWCZE WSZYSTKICH BRANŻ WCHODZĄCYCH W SKŁAD ZADANIA PROJEKTOWEGO.
- WSZYSTKIE ZMIANY NALEŻY UZGADNIĄĆ, Z JEDNOSTKĄ PROJEKTOWĄ.
- WSZYSTKIE NOWE ELEMENTY KONSTRUKCYJNE WG BRANŻOWEGO WYKONAWCZEGO PROJEKTU KONSTRUKCJI.
- PRZEBIECIA DACHOWE DOSTOSOWAĆ DO KONSTRUKCJI DACHU (WG PROJ. BRANŻOWYCH WYKONAWCZYCH).

PROJEKT BUDOWLANY PRZEBUDOWA SZPITALA WOJEWÓDZKIEGO W POZNANIU przy ul. Juraszów 7/19 polegająca na DOSTOSOWANIU OBIEKTU DO OBOWIĄZUJĄCYCH PRZEPISÓW POŻAROWYCH.			
Obiekt:	Szpital Wojewódzki w Poznaniu ul. Juraszów 7/19	Imię i nazwisko Projektanta architektura:	Nr upr. Podpis
Projektant architektura:	mgr inż. arch. Barbara Liber-Skarbek	7131/12/P/2003	
Projektant konstrukcja:	mgr inż. arch. Jacek Rożyk	4183/G4/89	
Projektant instal. sanitarny gaz:	mgr inż. Wojciech Lewandowski	GPB.1.7342.24/98	
Projektant instal. sanitarny gaz:	mgr inż. Krzysztof Symonik	WPB.0151/PW.02.04	
Projektant instal. sanitarny gaz:	mgr inż. Anna Mierwa	—/—/15	
Projektant instal. sanitarny gaz:	mgr inż. Karol Świątki		
Skala:	1:100	Data:	11/2015
Tytuł rysunku:	V Piętro-przeb.	Brano:	Architektura
Nr rys.:	14		