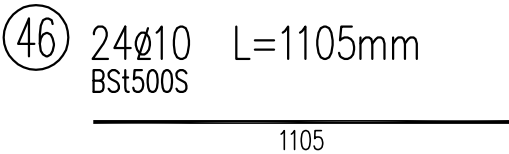
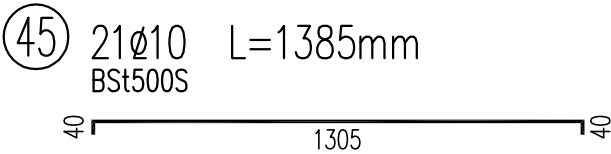
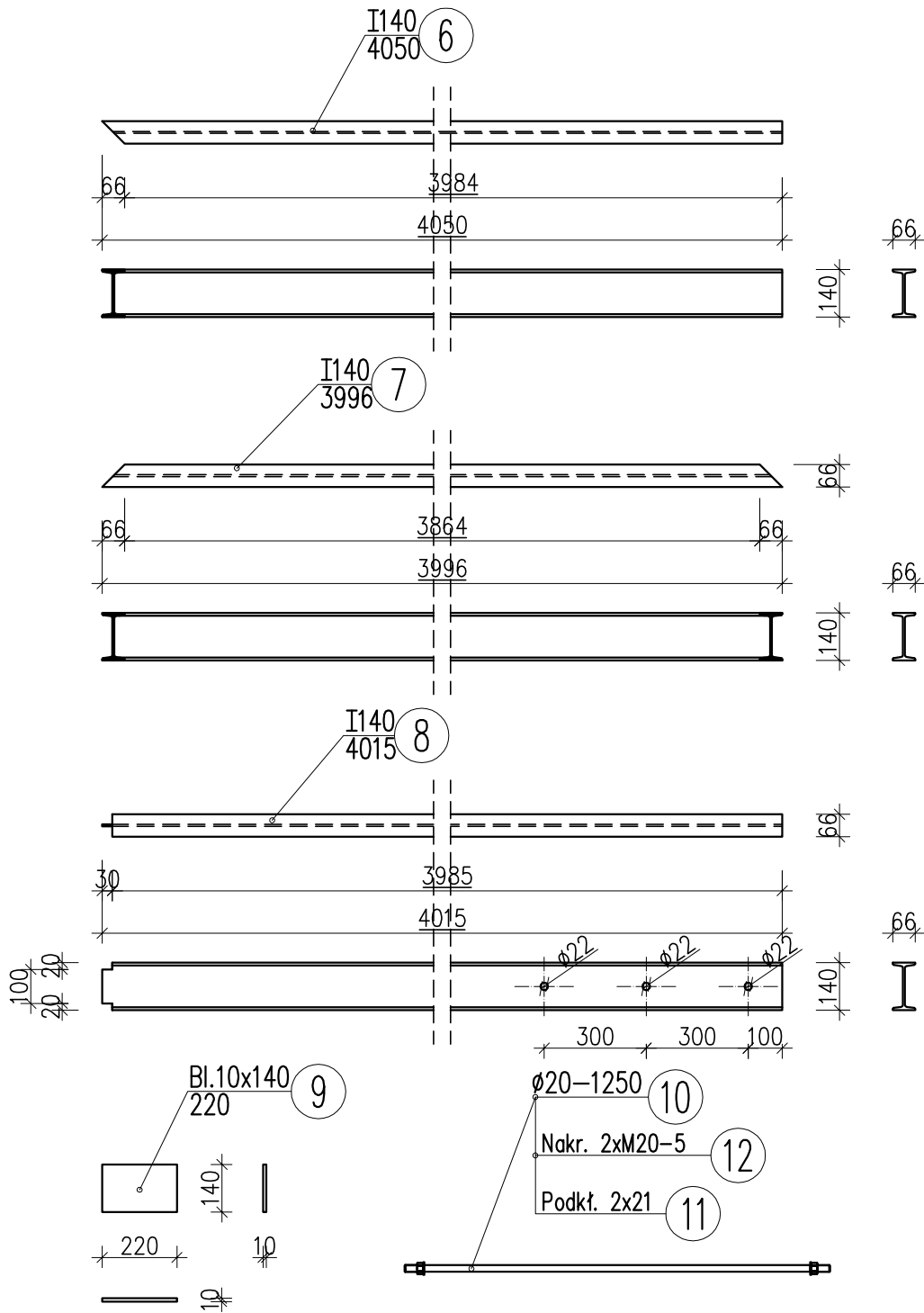


KONSTRUKCJA BALKONU BL-1
ZESTAWIENIE ELEMENTÓW STALOWYCH

skala 1:20



WYKAZ ZBROJENIA

| Nr pręta | Średnica | Liczba | Długość | Dług.[m] |
|------------------|----------|--------|----------------|----------------|
| | [mm] | | | BSt500S Ø10 |
| Element: PL-2 | | | | |
| 45 | Ø10 | 21 | 1385 | 29.09 |
| 46 | Ø10 | 24 | 1105 | 26.52 |
| | | | | |
| Długość razem | | | | [m] 55.61 |
| Masa jednostkowa | | | | [kg/m] 0.617 |
| Masa razem | | | | [kg] 34.3 |
| Masa ogólna | | | | [kg] 34 |
| Wykonać 1 szt. | | | 1 x 34 = 34 kg | |

Beton: B25 (C20/25)

Stal zbroj.: BSt500S G = 34 kg

| Nr pozycji | Liczba [szt] | Przedmiot | Długość [mm] | Masa [kg] | | Powierzchnia malowania [m²] | Gatunek materiału | Uwagi |
|--|--------------|-----------|--------------|-----------|-----------|-----------------------------|-------------------|---------------|
| | | | | 1 szt. | całkowita | | | |
| 1 | 2 | 3 | 4 | 5 | 6 | 7 | 8 | 9 |
| Element: BALKON | | | | | | | | |
| 6 | 2 | I140 | 4050 | 58.32 | 116.64 | 4.06 | St3S | |
| 7 | 1 | I140 | 3996 | 57.54 | 57.54 | 2.00 | St3S | |
| 8 | 2 | I140 | 4015 | 57.82 | 115.64 | 4.02 | St3S | |
| 9 | 8 | Bl.10x140 | 220 | 2.42 | 19.36 | 0.56 | St3S | |
| 10 | 12 | Ø20 | 1250 | | | | St3SY | |
| 11 | 24 | Podkt.21 | | 0.02 | 0.48 | | St | PN-78/M-82005 |
| 12 | 42 | Nakr.M20 | | 0.07 | 2.94 | | 5 | PN-86/M-82144 |
| Suma dla: BALKON 1 szt. | | | | | 312.60 kg | 10.64 m² | | |
| Wykonać: 1 szt. | | | | | 312.60 kg | 10.64 m² | | |
| Masa Sumaryczna dla Rysunku 313 kg | | | | | | | | |
| Dodatek do Masy Sumarycznej – 1.8 % 6 kg | | | | | | | | |
| Masa Całkowita dla Rysunku 319 kg | | | | | | | | |
| Powierzchnia Malowania dla Rysunku 10.6 m² | | | | | | | | |

- UWAGI:
1. STAL PROFILOWA St3SY, ELEKTRODY EA 1.46
 2. ZABEZPIECZENIA ANTYKOROZYJNE WG OPISU TECHNICZNEGO.
 3. II KLASA WYKONANIA SPAWANYCH KONSTRUKCJI STALOWYCH WG PN-B-06200:2002.

| | | | | |
|---|---|-------------------------------|----|------------|
| Pracownia Architektoniczna AR-KON | | | | |
| ul. Młyńska 4, 72-004 Tanowo | | | | |
| tel. 601 627 494, e-mail: pracownia.arkon@wp.pl | | | | |
| Faza: | Projekt wykonawczy | | | |
| Część: | Konstrukcja | | | |
| Temat: | PRZEBUDOWA I ZMIANA SPOSOBU UŻYTKOWANIA CZĘŚCI MIESZKALNEJ NA CELE BIUROWE ORAZ PRZEBUDOWA ISTNIEJĄCEJ CZĘŚCI BIUROWEJ W BUDYNKU SIEDZIBY NADLEŚNICTWA CHOJNA | | | |
| Lokalizacja: | Chojna, ul. Szczecińska 36, działka nr 93, obręb Chojna 2 | | | |
| Treść: | KONSTRUKCJA BALKONU BL-1 – WYKAZ EL. STALOWYCH 1:20 | | | |
| Projektant: | mgr inż. Konrad Roszak | upr. bud. nr ZAP/0031/P00K/06 | 18 | |
| Sprawdzający: | mgr inż. Justyna Just | upr. bud. nr 7/Sz/99 | | |
| | | | | 08.2017 r. |