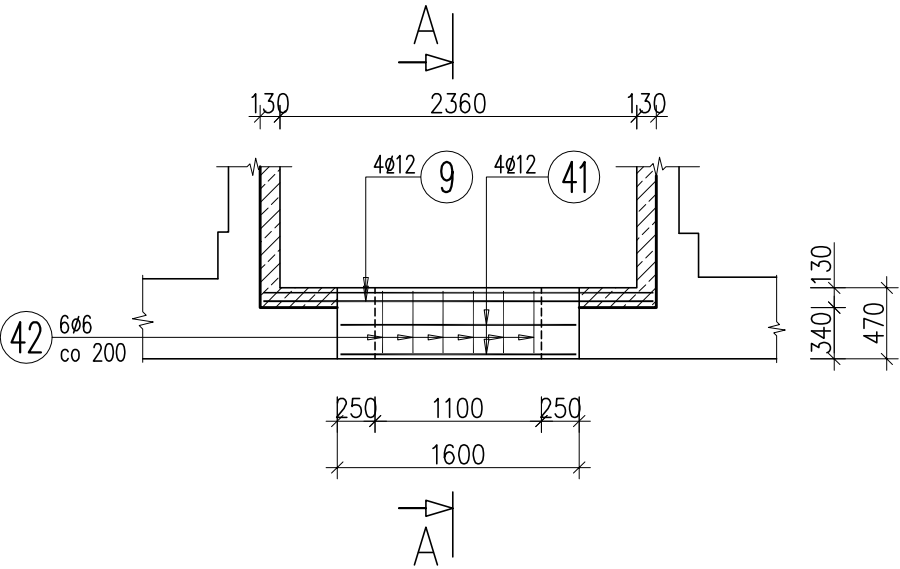


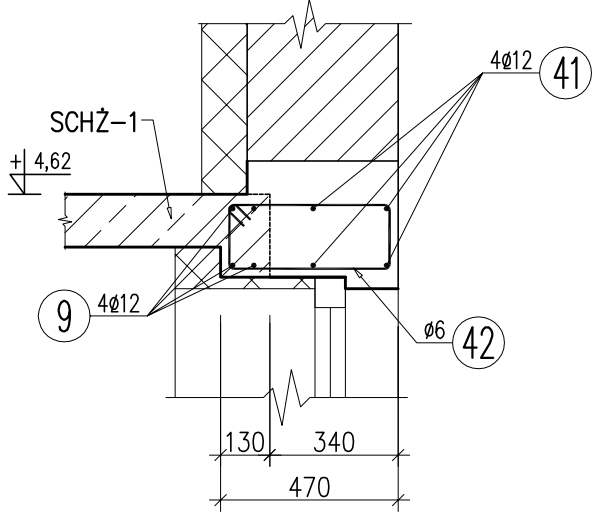
KONSTRUKCJA NADPROŻY NŻ-1 I NŻ-2

skala 1:50

NADPROŻE NŻ-1
1:50



A-A
1:20



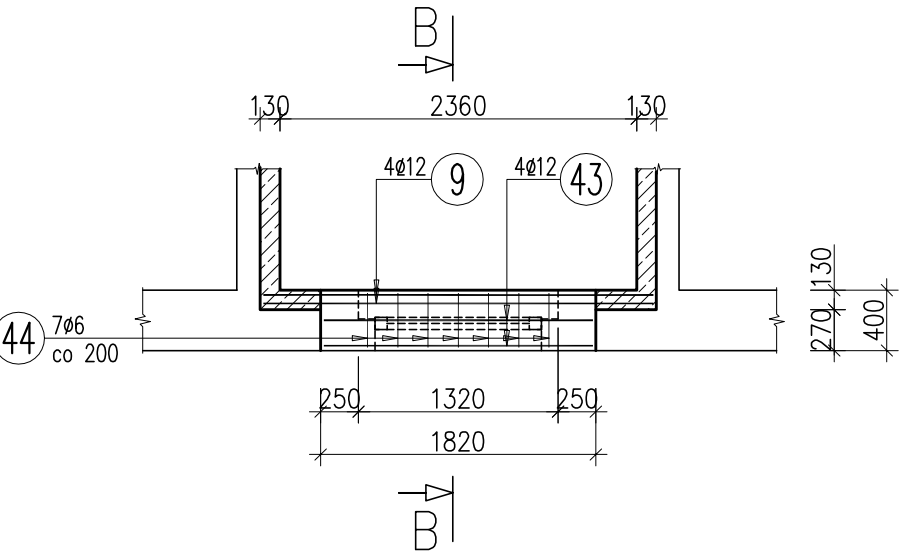
41 4Ø12 L=1560mm
BSt500S
1560

42 6Ø6 L=1370mm
St0S
1370

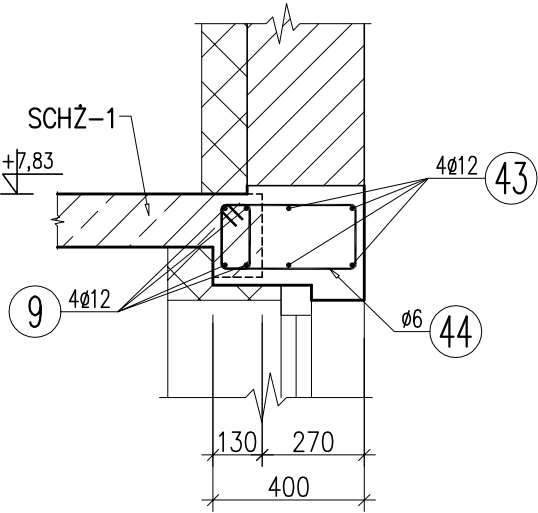
43 4Ø12 L=1780mm
BSt500S
1780

44 7Ø6 L=1230mm
St0S
1230

NADPROŻE NŻ-2
1:50



B-B
1:20



WYKAZ ZBROJENIA

Nr pręta	Średnica	Liczba	Długość	Długość ogólna [m]	
				St0S	BSt500S
	[mm]	[szt]	[mm]	Ø6	Ø12
Element: NŻ-1					
41	Ø12	4	1560		6.24
42	Ø6	6	1370	8.22	
Długość razem			[m]	8.22	6.24
Masa jednostkowa			[kg/m]	0.222	0.888
Masa razem			[kg]	1.8	5.5
Masa wg stali			[kg]	2	6
Masa ogólna			[kg]	7	
Wykonać 1 szt.			1 x 7 = 7 kg		
Element: NŻ-2					
43	Ø12	4	1780		7.12
44	Ø6	7	1230	8.61	
Długość razem			[m]	8.61	7.12
Masa jednostkowa			[kg/m]	0.222	0.888
Masa razem			[kg]	1.9	6.3
Masa wg stali			[kg]	2	6
Masa ogólna			[kg]	8	
Wykonać 1 szt.			1 x 8 = 8 kg		

Beton: B25 (C20/25)

Stal zbroj.:

St0S G = 2 kg

BSt500S G = 6 kg

Razem G = 8 kg

UWAGI:

1. BETON B25 (C20/25), STAL ZBROJENIOWA BSt500S, St0S, OTULINA ZBROJENIA c=20mm
2. NADPROŻA BETONOWAĆ RAZEM ZE SPOCZNIKAMI SCHODÓW SCHŻ-1.
3. WSZYSTKIE WYMIARY SPRAWDZIĆ NA BUDOWIE.

Pracownia Architektoniczna AR-KON			
ul. Młyńska 4, 72-004 Tanowo			
tel. 601 627 494, e-mail: pracownia.arkon@wp.pl			
Faza:	Projekt wykonawczy		
Część:	Konstrukcja		
Temat:	PRZEBUDOWA I ZMIANA SPOSOBU UŻYTKOWANIA CZĘŚCI MIESZKALNEJ NA CELE BIUROWE ORAZ PRZEBUDOWA ISTNIEJĄCEJ CZĘŚCI BIUROWEJ W BUDYNKU SIEDZIBY NADLEŚNICTWA CHOJNA		
Lokalizacja:	Chojna, ul. Szczecińska 36, działka nr 93, obręb Chojna 2		
Treść:	KONSTRUKCJA NADPROŻY NŻ-1 I NŻ-2 1:50		
Projektant:	mgr inż. Konrad Roszak	upr. bud. nr ZAP/0031/POOK/06	10
Sprawdzający:	mgr inż. Justyna Just	upr. bud. nr 7/Sz/99	
			08.2017 r.