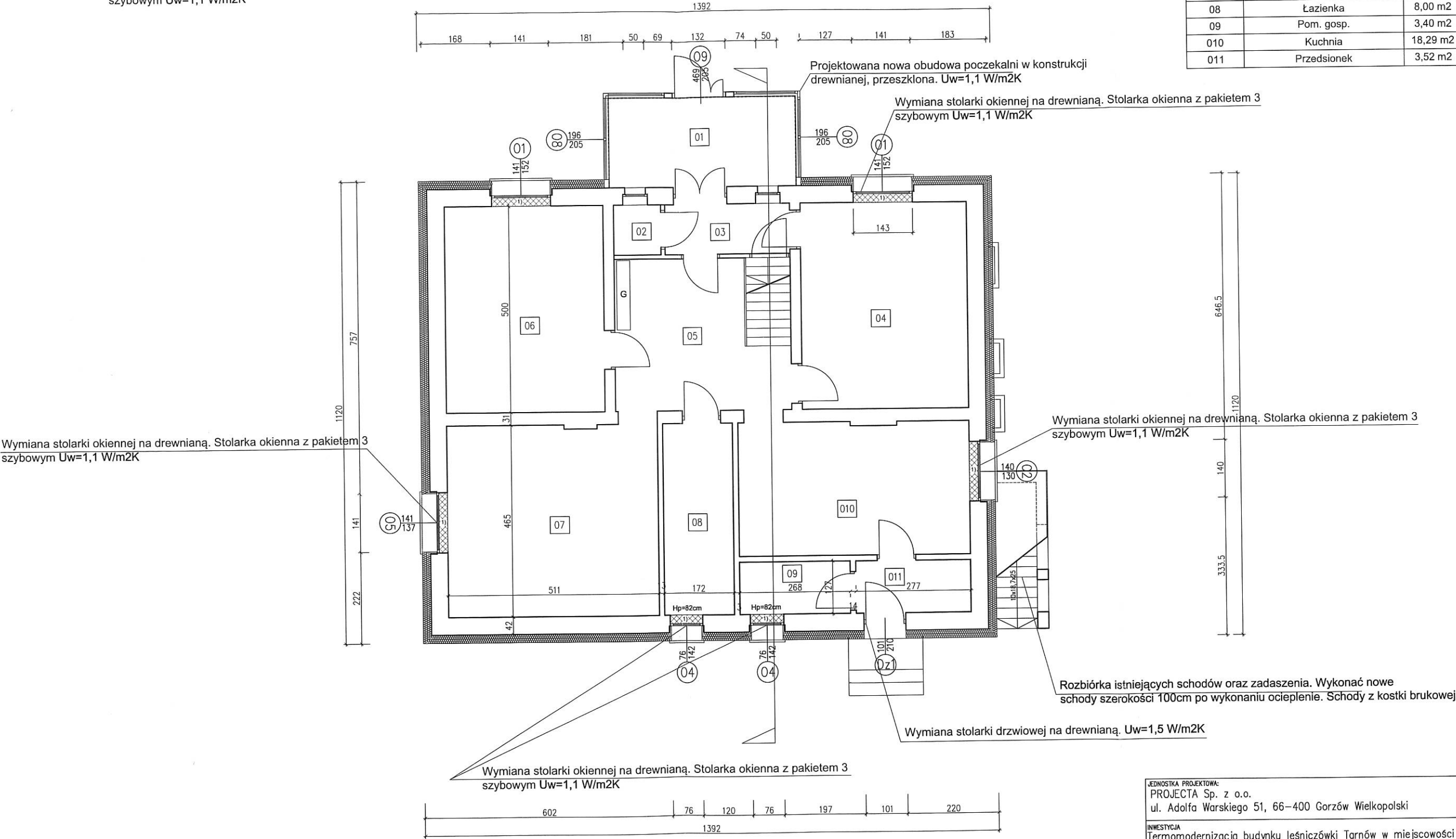




1) Projektowane zamurowanie wnęki pod oknem. Tynkowanie, szpachlowanie oraz malowanie całej ściany.

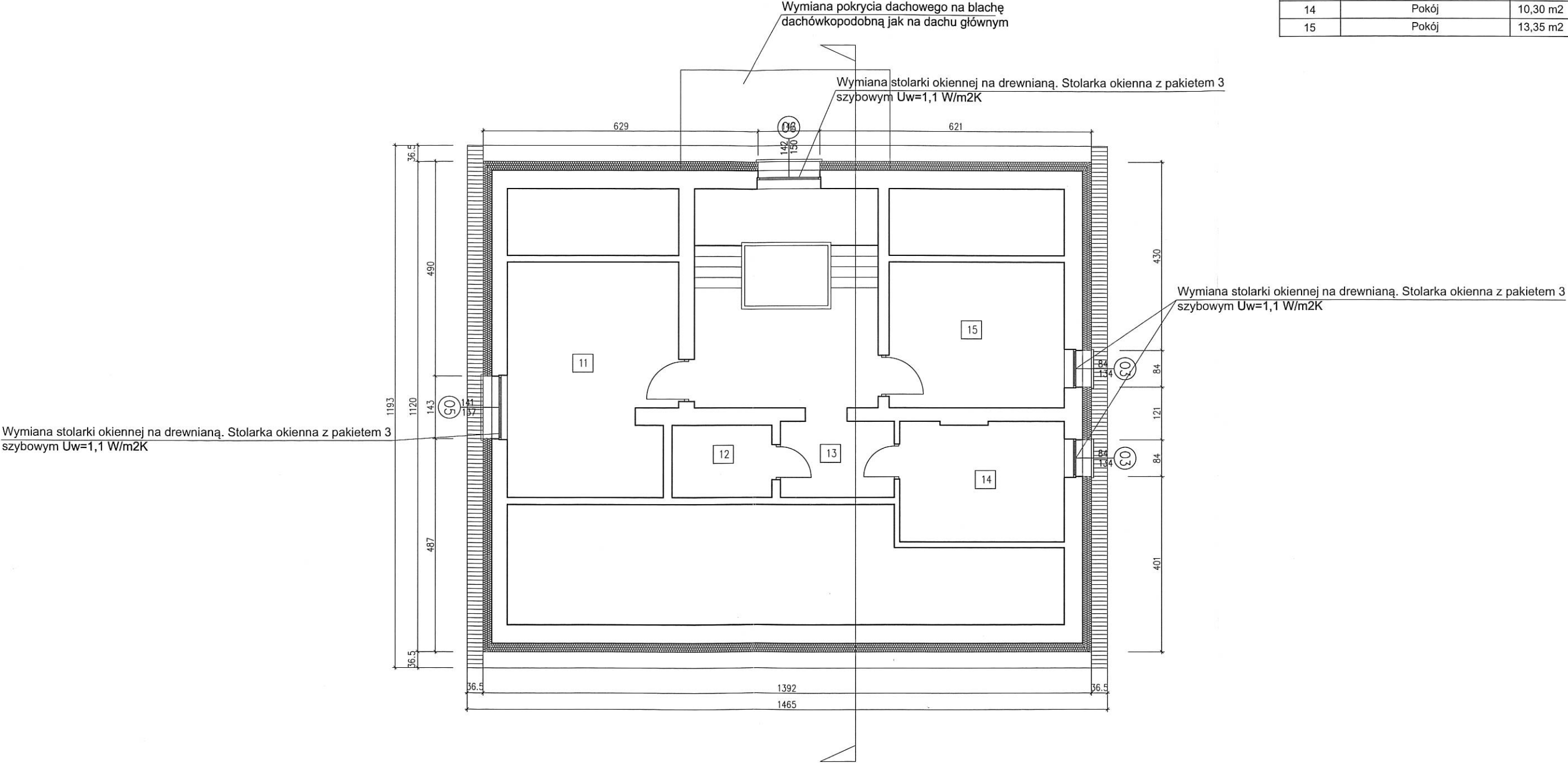
Wymiana stolarki okiennej na drewnianą. Stolarka okienna z pakietem 3 szybowym  $U_w=1,1 \text{ W/m}^2\text{K}$

Zestawienie powierzchni		
NR	NAZWA	Pow.
01	Poczekalnia	10,32 m <sup>2</sup>
02	WC	1,39 m <sup>2</sup>
03	Przedsionek	3,69 m <sup>2</sup>
04	Kancelaria	20,10 m <sup>2</sup>
05	Hall	13,49 m <sup>2</sup>
06	Pokój	19,20 m <sup>2</sup>
07	Pokój	23,98 m <sup>2</sup>
08	Łazienka	8,00 m <sup>2</sup>
09	Pom. gosp.	3,40 m <sup>2</sup>
010	Kuchnia	18,29 m <sup>2</sup>
011	Przedsionek	3,52 m <sup>2</sup>

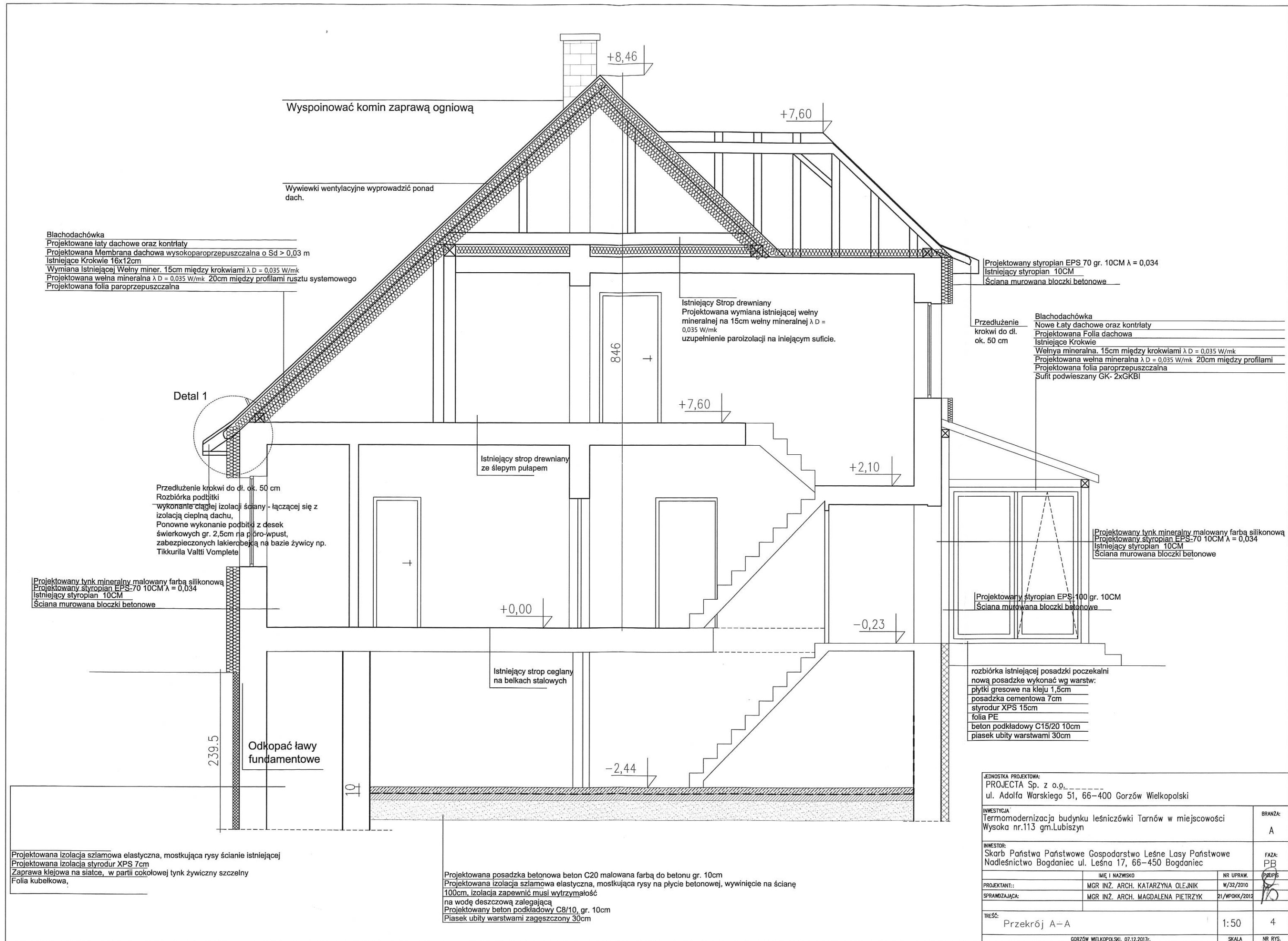


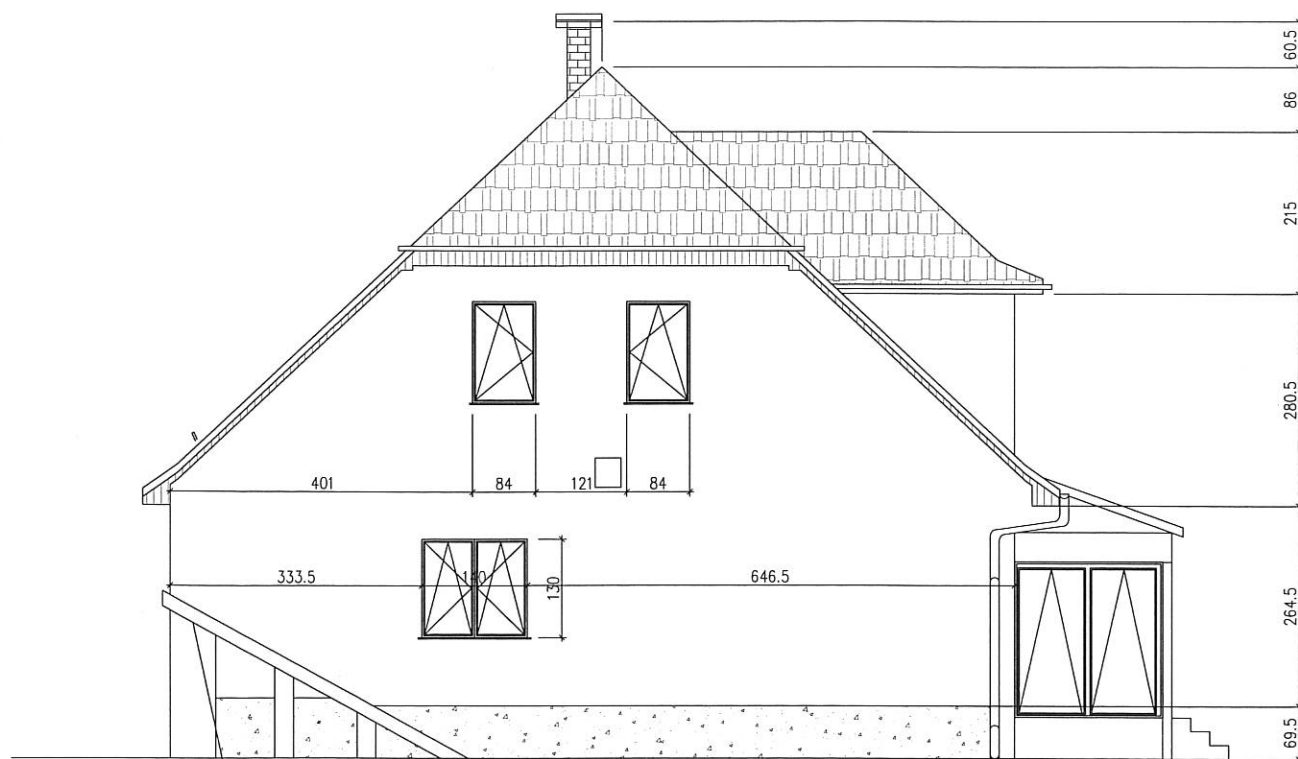
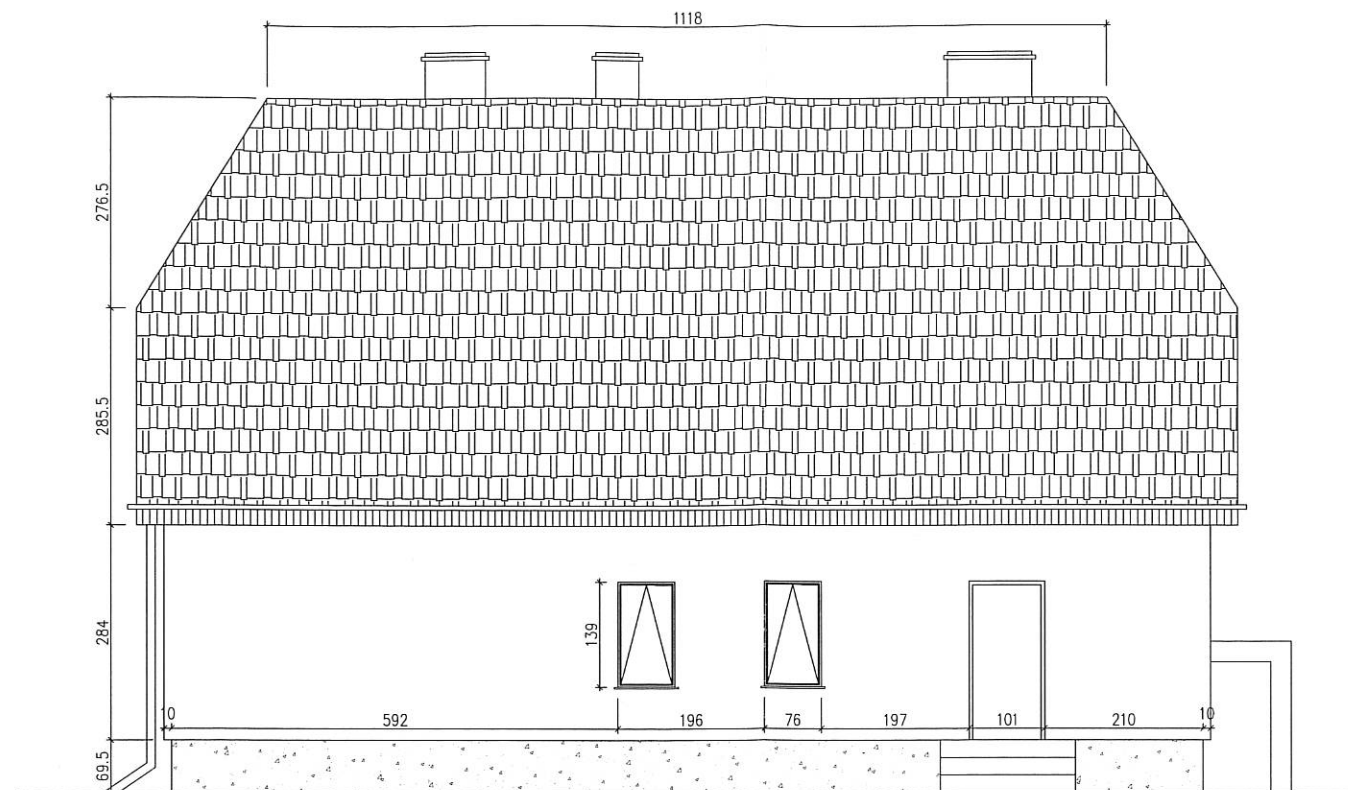
JEDNOSTKA PROJEKTOWA: PROJECTA Sp. z o.o. ul. Adolfa Warskiego 51, 66-400 Gorzów Wielkopolski			
INWESTYCJA Termomodernizacja budynku leśniczówki Tarnów w miejscowości Wysoka nr.113 gm.Lubiszyn			BRANŻA: A
INWESTOR: Skarb Państwa Państwowe Gospodarstwo Leśne Lasy Państwowe Nadleśnictwo Bogdaniec ul. Leśna 17, 66-450 Bogdaniec			FAZA: PB
PROJEKTANT:	IMIĘ I NAZWISKO MGR INŻ. ARCH. KATARZYNA OLEJNIK	NR UPRAW. W/32/2010	PODPIS [Signature]
SPRAWDZAJĄCA:	MGR INŻ. ARCH. MAGDALENA PIETRZYK	21/WPOKK/2012	[Signature]
TREŚĆ: Rzut parteru		1:100	2
GORZÓW WIELKOPOLSKI, 07.12.2017r.		SKALA	NR RYS.

Zestawienie powierzchni		
NR	NAZWA	Pow.
11	Pokój	20,06 m2
12	Pom. gosp.	3,80 m2
13	Przedpokój	4,52 m2
14	Pokój	10,30 m2
15	Pokój	13,35 m2

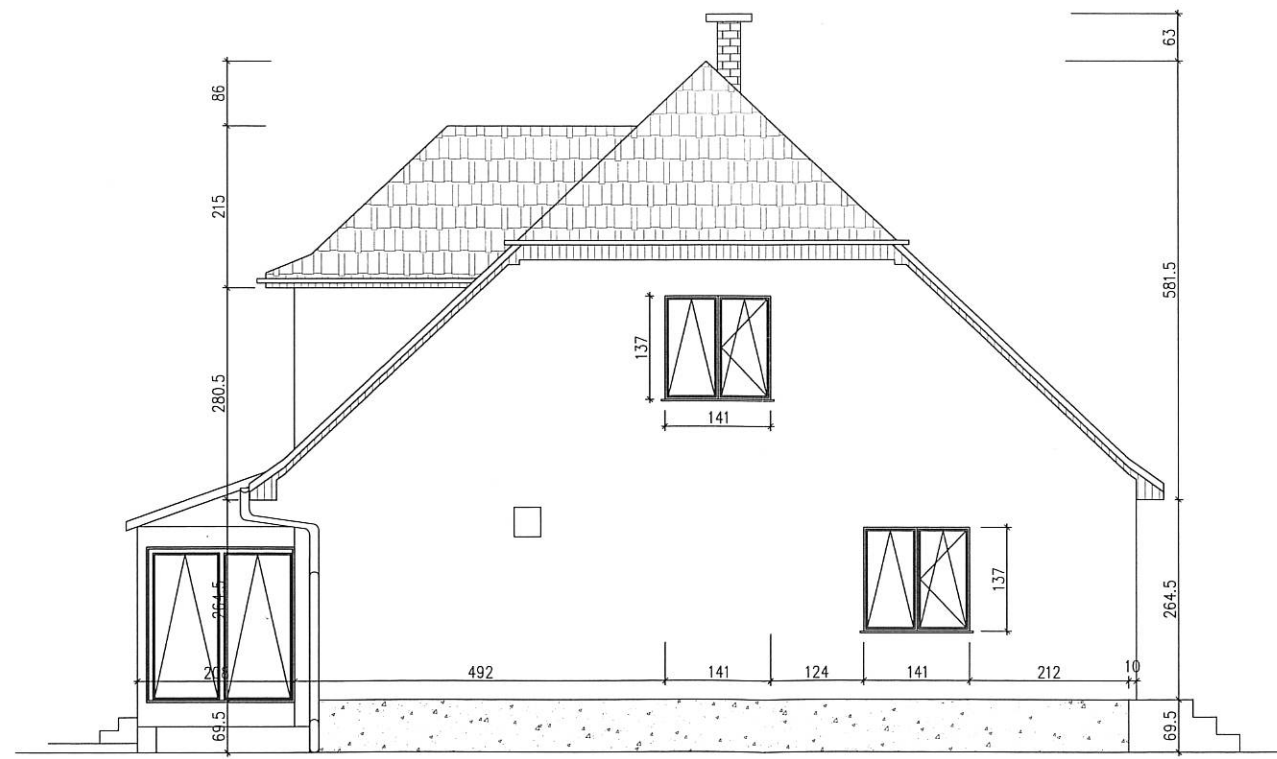


JEDNOSTKA PROJEKTOWA: PROJECTA Sp. z o.o. ul. Adolfa Warskiego 51, 66-400 Gorzów Wielkopolski			
INWESTYCJA Termomodernizacja budynku leśniczówki Tarnów w miejscowości Wysoka nr.113 gm.Lubiszyn			BRANŻA: A
INWESTOR: Skarb Państwa Państwowe Gospodarstwo Leśne Lasy Państwowe Nadleśnictwo Bogdaniec ul. Leśna 17, 66-450 Bogdaniec			FAZA: PB
PROJEKTANT:	IMIE I NAZWISKO MGR INŻ. ARCH. KATARZYNA OLEJNIK	NR UPRAW. W/32/2010	PODPIS 
SPRAWDZAJĄCA:	MGR INŻ. ARCH. MAGDALENA PIETRZYK	21/WPOKK/2012	
TREŚĆ: Rzut piętra		1:100	3
GORZÓW WIELKOPOLSKI, 07.12.2017r.		SKALA	NR RYS.





Rozbiórka daszku nad schodami.  
Po wykonaniu ocieplenie wykonać daszek nad schodami  
kryty blachą dachówkopodobną jak na dachu głównym.



#### PROJEKTOWANY ZAKRES ROBÓT:

- Docieplenie elewacji, tynk mineralny malowany farbą silikonową kolor jasna szarość kolor NCSS2000N, cokół tynk mozaikowy kolor grafitowy zbliżony do NCS S750B
- Docieplenie i wymiana dachu. Pokrycie dachodachówka kolor ciemnoczerwony
- Wymiana stolarki okiennej  $U_w=1,1 \text{ W/m}^2\text{K}$  i drzwiowej  $U_{max}<1,3 \text{ W/m}^2\text{K}$
- Wymiana obróbek blacharskich. Obróbki wykonać z blachy ocynkowanej powlekanej proszkowo kolor RAL7011
- Wymiana orynnowania. Rynny i rury spustowe w kolorze RAL7011
- Wymiana podbitki
- Rozbiórka i wykonanie nowej obudowy wiatrolapu
- Rozbiórka daszku nad wejściem do piwnicy oraz schodów do piwnicy
- Wymiana parapetów zewnętrznych. Parapety wykonane ze stali powlekane na kolor RAL7011
- Wykonanie nowych schodów do piwnicy oraz daszku nad nimi.

JEDNOSTKA PROJEKTOWA: PROJECTA Sp. z o.o. ul. Adolfa Warskiego 51, 66-400 Gorzów Wielkopolski			
INWESTYCJA Termomodernizacja budynku leśniczówki Tarnów w miejscowości Wysoka nr.113 gm.Lubiszyn			BRANŻA: A
INWESTOR: Skarb Państwa Państwowe Gospodarstwo Leśne Lasy Państwowe Nadleśnictwo Bogdaniec ul. Leśna 17, 66-450 Bogdaniec			FAZA: PB
PROJEKTANT: MGR INŻ. ARCH. KATARZYNA OLEJNIK	NR UPRAW. W/32/2010	PODPIS	
SPRAWDZAJĄCA: MGR INŻ. ARCH. MAGDALENA PIETRZYK	21/WPOKK/2012	PODPIS	
TREŚĆ: Elewacje		1:100	5
GORZÓW WIELKOPOLSKI, 07.12.2017r.		SKALA	NR RYS.

Blachodachówka

Istniejące Łaty i kontrłaty dachowe

Projektowana Folia dachowa

Istniejące Krokwie 16x12cm

Wymiana Istniejącej Wełny miner. 15cm między krokwiami  $\lambda D = 0,035 \text{ W/mk}$

Projektowana wełna mineralna  $\lambda D = 0,035 \text{ W/mk}$  20cm między profilami rusztu systemowego

Projektowana folia paroprzepuszczalna

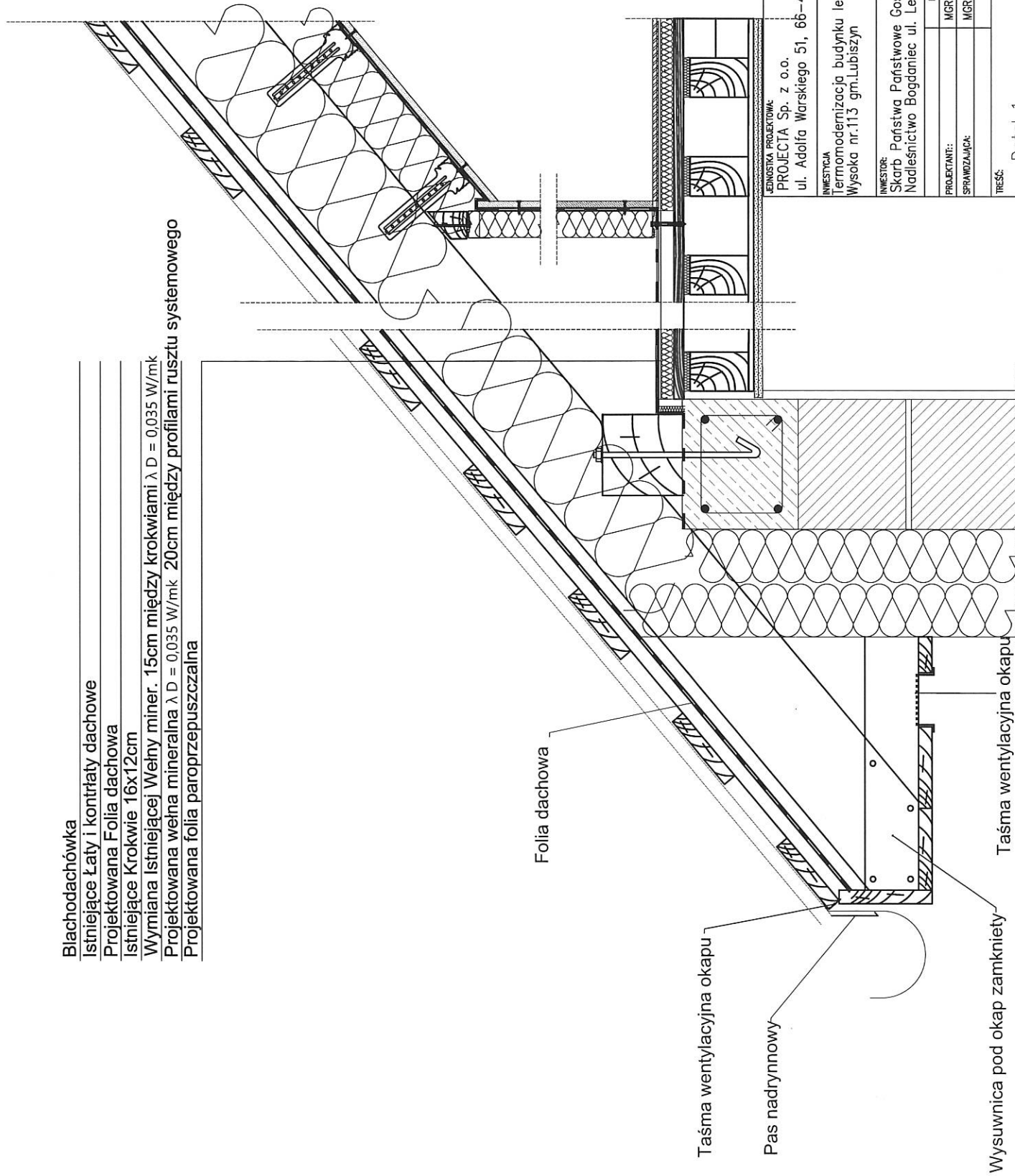
Folia dachowa

Taśma wentylacyjna okapu

Pas nadrynnowy

Wysuwnica pod okap zamknięty

Taśma wentylacyjna okapu



JEDNOSTKA PROJEKTOWA:

PROJECTA Sp. z o.o.

ul. Adolfa Warskiego 51, 66-400 Gorzów Wielkopolski

INWESTYCJA

termomodernizacja budynku leśniczówki Tarnów w miejscowości

Wysoka nr.113 gm.Lubiszyn

INWESTOR:

Skarb Państwa Państwowe Gospodarstwo Leśne Lasy Państwowe

Nadleśnictwo Bogdaniec ul. Leśna 17, 66-450 Bogdaniec

PROJEKTANT:

MGR INŻ. ARCH. KATARZYNA OLEJNIK

SPRAWDZAJĄCA:

MGR INŻ. ARCH. MAGDALENA PIETRZYK

TREŚĆ:

Detal 1

Taśma wentylacyjna okapu

Wysuwnica pod okap zamknięty

BRANŻA:

A

FAZA:

PB

PODPIS

*[Signature]*

NR UPRAW.

W/32/2010

21/WPOK/2012

1:10

Detal 1

GORZÓW WIELKOPOLSKI, 07.12.2017r.

NR RYS.

7

SKALA