



ul. Ariańska 10, 66-400 Gorzów Wielkopolski  
nimoarchitekci@gmail.com gsm 605 559 851

<p><b>TEMAT PROJEKTU</b></p>
------------------------------

**PROJEKT ARANŻACJI WNETRZ BUDYNKU BIUROWEGO  
NADLEŚNICTWA SMOLARZ.**

INVESTOR
----------

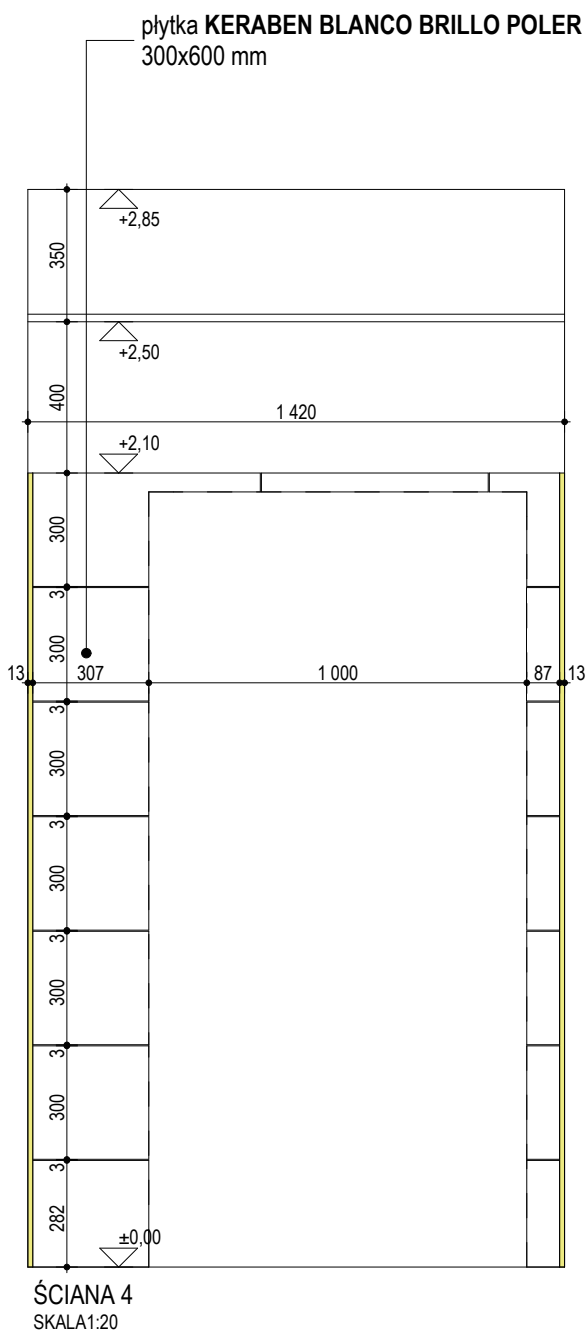
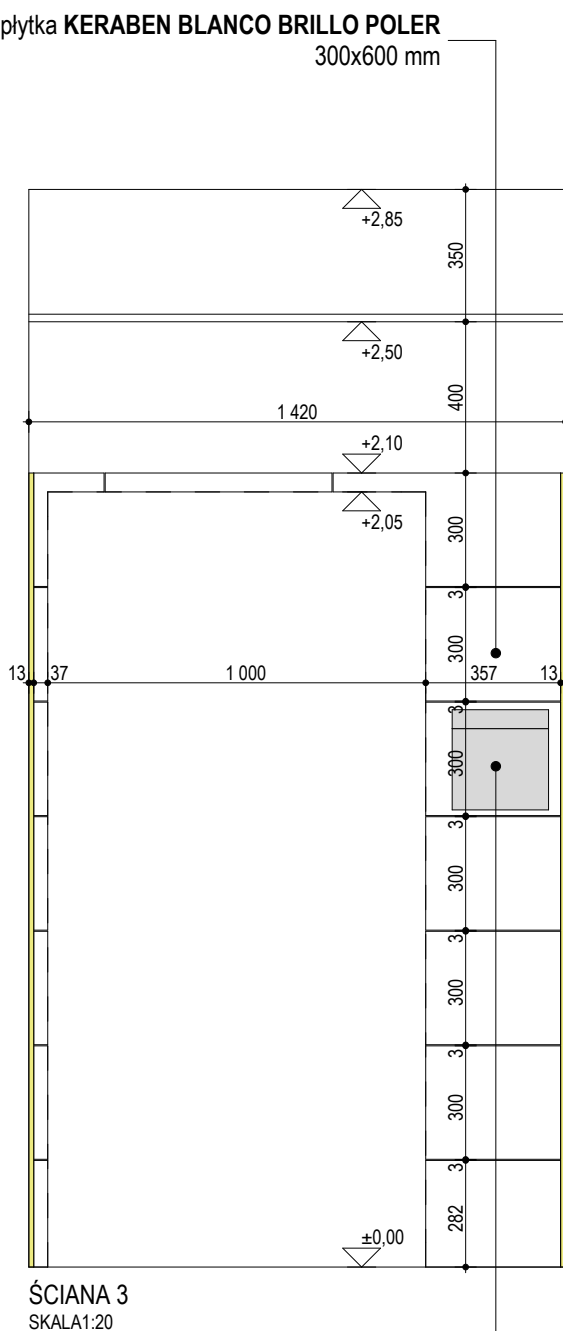
**SKARB PAŃSTWA  
PAŃSTWOWE GOSPODARSTWO LEŚNE LASY PAŃSTWOWE  
NADLEŚNICTWO SMOLARZ  
KLESNO 3, 66-530 DREZDENKO**

BRANŽA




ARCHITEKTURA WNĘTRZ

FAZA PROJEKTU
---------------

PROJEKT WYKONAWCZY
--------------------

**LEGENDA:**

-  tynk gipsowy lub cementowo wapienny zgodnie z projektem budowlanym  
 płyta GK wodoodporna gr. 12,5 mm  
 płytka gresowa lub ceramiczna gr. 9 mm z warstwą kleju gr. 4 mm - łączna grubość 13 mm

**UWAGI:**

1. Przyjęte w projekcie budowlanym stanowiącym podstawę opracowania wymiary wewnętrzne pomieszczeń pomniejszono o 13 mm dla każdej ze ścian ( grubość płytki 9 mm + warstwa kleju 4 mm).
2. Projektowana szerokość fugi - 3 mm.

NAZWA RYSUNKU
---------------

0.10 WC - PARTER - ROZWINIĘCIE ŚCIAN 3, 4.
-----------------------------------------------

PROJEKTANT
------------

<p>mgr inż. arch. Jakub Słota</p> <p>mgr inż. Magdalena Kłonowska Słota</p>	
-----------------------------------------------------------------------------	--

SKALA	DATA	NR RYSUNKU
1:20	12.10.2017	

	DATA	NR RYSUNKU
	12.10.2017	

	NR RYSUNKU

**AW 0.10.4**