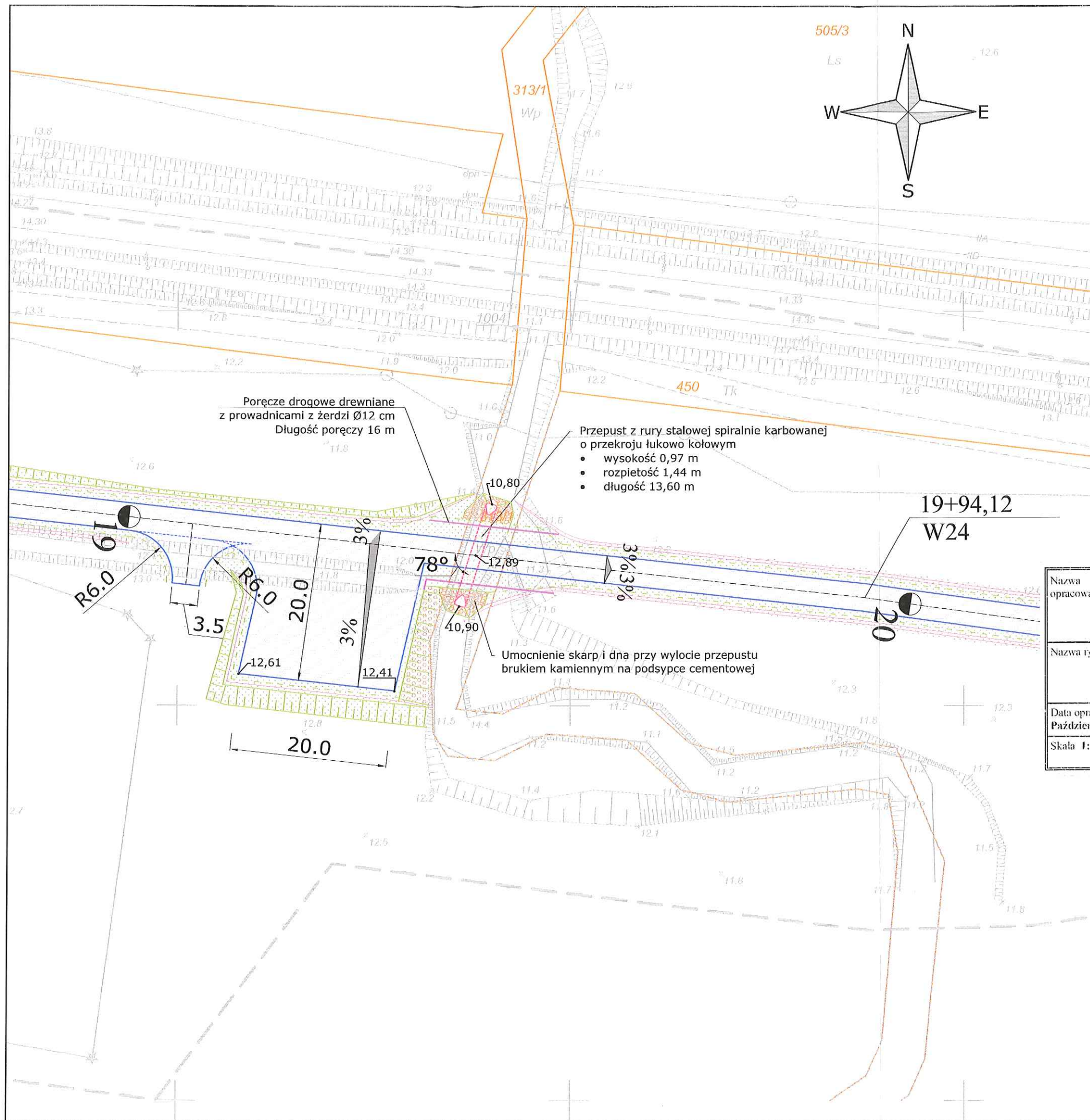


Nazwa opracowania	OPERAT WODNOPRAWNY na budowę przepustu na rzece Struga Rekowska w km 8+000 na działce nr 313/1, obręb Wysoka Kamińska, gmina Golczewo		
Nazwa rysunku	Mapa zlewni cząstkowej rzeki Struga Rekowska		Numer rysunku 2
Data opracowania Październik 2015	Opracował: mgr inż. Jarosław Żarkiewicz upr. bud. nr ZAP/0077/POOD/09		Podpis
Skala 1: 25.000			





#### LEGENDA:

- Nawierzchnia z kruszywa łamanego
- Umocnienie skarp brukiem kamiennym
- Umocnienie skarpy płytami IOMB
- Zieleń niska
- Krawężd drogi
- Krawężd pobocza gruntowego
- Granice działek
- 3% 3% - Spadki poprzeczne
- 10,90 - Rzędne projektowane

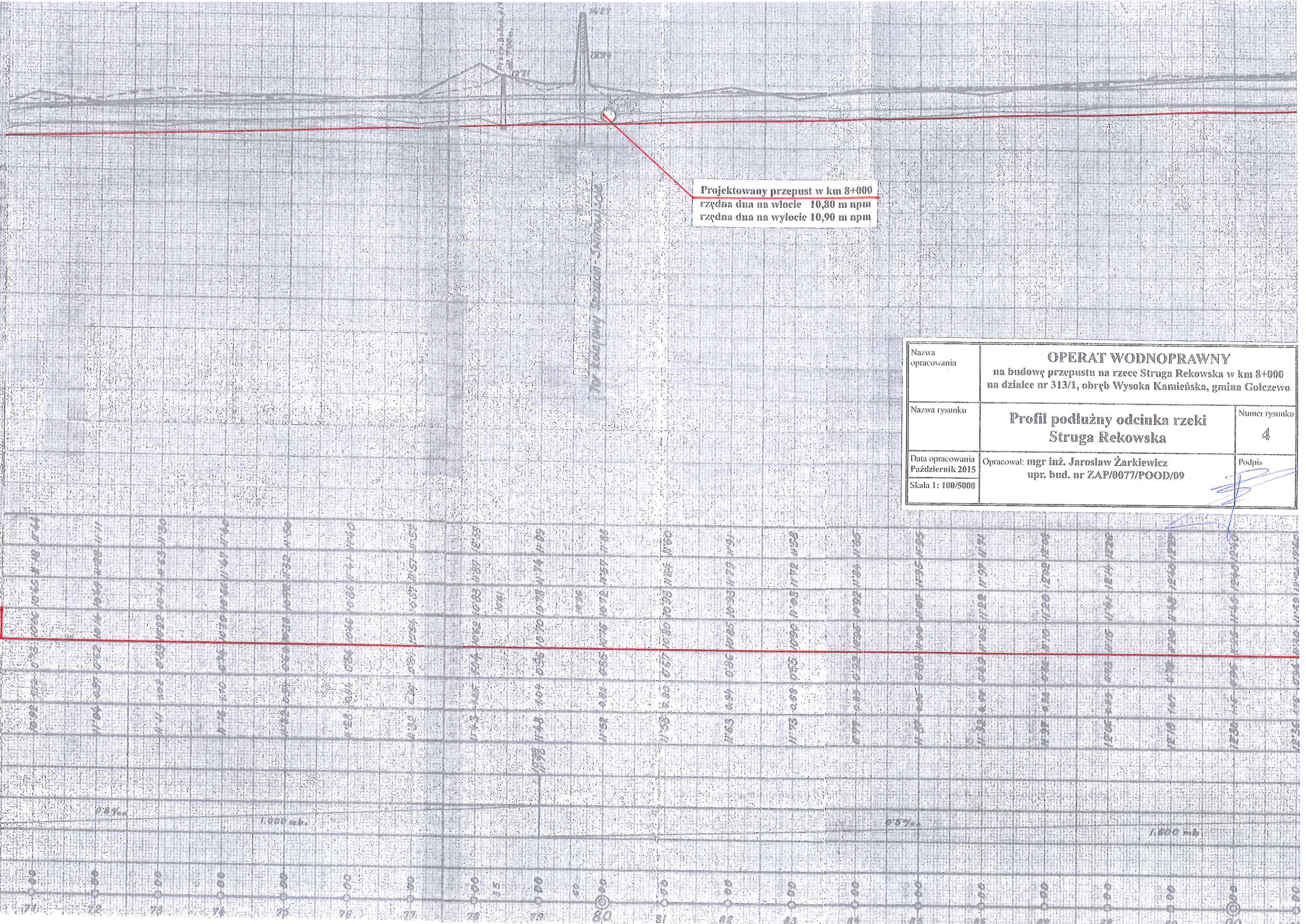
Nazwa opracowania	<b>OPERAT WODNOPRAWNY</b> na budowę przepustu na rzece Struga Rekowska w km 8+000 na działce nr 313/1, obręb Wysoka Kamińska, gmina Golczewo	
Nazwa rysunku	<b>Mapa sytuacyjno-wysokościowa</b>	Numer rysunku <b>3</b>
Data opracowania Październik 2015	Opracował: mgr inż. Jarosław Żarkiewicz upr. bud. nr ZAP/0077/POOD/09	Podpis
Skala 1: 500		

Inwestor:	LASY PAŃSTWOWE NADLEŚNICTWO ROKITA Rokita 2, 72-110 Przybiernów	
Adres budowy:	dz. nr: 539/4- obręb Strzegowo, gm. Wolin, dz. nr: 332/8, 612, 242/2, 540, 541/1, 534, 535/1, 529/1, <b>313/1</b> , 529/4, 530/3 - obręb Wysoka Kamińska, gm. Golczewo, powiat kamieński, województwo zachodniopomorskie	
Nazwa inwestycji:	Budowa drogi dojazdowej do gruntów leśnych w Leśnictwie Kartlewo	
Tytuł rysunku:	<b>PLAN SYTUACYJNO-WYSOKOŚCIOWY</b>	
Projektant:	mgr inż. Radosław Żarkiewicz upr. bud. nr ZAP/0077/POOD/09	(podpis)
Data: październik 2015 r.	Skala: 1:500	Nr. rysunku: D-1
Projekt chroniony prawem autorskim. Kopiowanie i wykorzystywanie bez zgody pracowni "RDS MULTIPROJEKT" zabronione.		









Projektowany przepust w km 8+000  
rzędna dna na wlocie 10,80 m n.p.m.  
rzędna dna na wylocie 10,90 m n.p.m.

Nazwa opracowania	OPERAT WODNOPRAWNY na budowę przepustu na rzece Struga Rekowska w km 8+000 na działce nr 313/1, obręb Wysoka Kamińska, gmina Goleziewo	
Nazwa rysunku	Profil podłużny odcinka rzeki Struga Rekowska	Numer rysunku 4
Data opracowania Październik 2015	Opracował: mgr inż. Jarosław Żarkiewicz upr. bud. nr ZAP/0077/POOD/09	
Skala 1: 100/5000	Podpis	