

ARANŻACJA- V PIĘTRO

SKALA 1:100

1.	Pomieszczenie biurowe	27.31m²
podłoga: wykładzina PCV w panelach imitująca drewno w kolorze bardzo jasnym/ skandynawskich (np. klen, wiąz, polny) ściany: farba białosowa, kolor: jasny szary		

3.	Pomieszczenie biurowe	15.52m²
podłoga: wykładzina PCV w panelach imitująca drewno w kolorze bardzo jasnym/ skandynawskich (np. klen, wiąz, polny) ściany: farba białosowa, kolor: jasny szary		

5.	Przedsiónek	5.58m²
podłoga: wykładzina PCV w panelach imitująca drewno w kolorze bardzo jasnym/ skandynawskich (np. klen, wiąz, polny) ściany: farba białosowa, kolor: jasny szary		

7.	Pomieszczenie biurowe	14.93m²
podłoga: wykładzina PCV w panelach imitująca drewno w kolorze bardzo jasnym/ skandynawskich (np. klen, wiąz, polny) ściany: farba białosowa, kolor: jasny szary		

9.	Pomieszczenie zaplecza	32.42m²
podłoga: wykładzina PCV w panelach imitująca drewno w kolorze bardzo jasnym/ skandynawskich (np. klen, wiąz, polny) ściany: farba białosowa, kolor: jasny szary		

2.	Pomieszczenie biurowe	17.01m²
podłoga: wykładzina PCV w panelach imitująca drewno w kolorze bardzo jasnym/ skandynawskich (np. klen, wiąz, polny) ściany: farba białosowa, kolor: jasny szary		

4.	Pomieszczenie biurowe	16.64m²
podłoga: wykładzina PCV w panelach imitująca drewno w kolorze bardzo jasnym/ skandynawskich (np. klen, wiąz, polny) ściany: farba białosowa, kolor: jasny szary		

6.	Pomieszczenie biurowe	12.07m²
podłoga: wykładzina PCV w panelach imitująca drewno w kolorze bardzo jasnym/ skandynawskich (np. klen, wiąz, polny) ściany: farba białosowa, kolor: jasny szary		

8.	Pomieszczenie biurowe	17.37m²
podłoga: wykładzina PCV w panelach imitująca drewno w kolorze bardzo jasnym/ skandynawskich (np. klen, wiąz, polny) ściany: farba białosowa, kolor: jasny szary		

10.	Pomieszczenie biurowe	24.50m²
podłoga: wykładzina PCV w panelach imitująca drewno w kolorze bardzo jasnym/ skandynawskich (np. klen, wiąz, polny) ściany: farba białosowa, kolor: jasny szary		

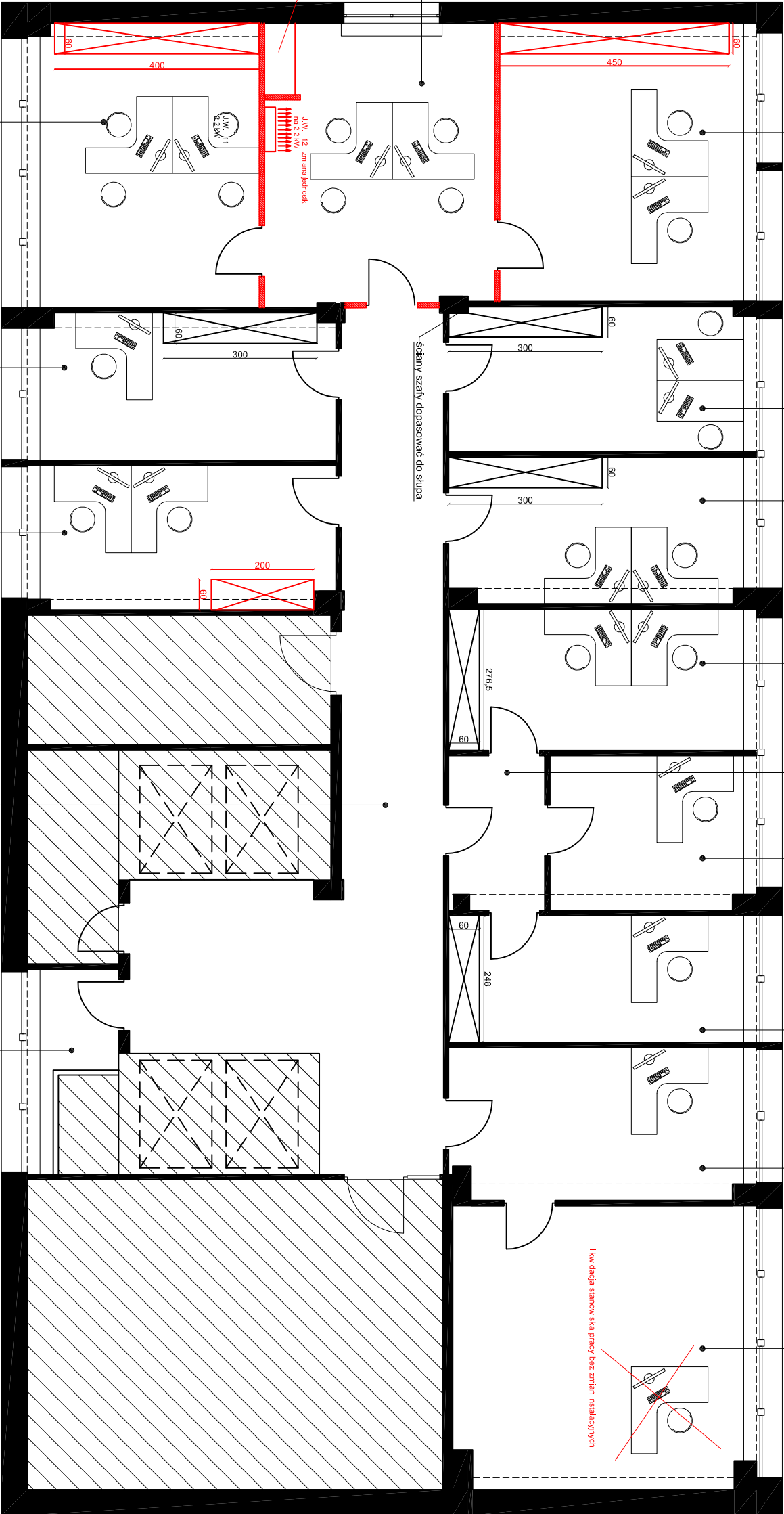
11.	Pomieszczenie biurowe	23.85m²
podłoga: wykładzina PCV w panelach imitująca drewno w kolorze bardzo jasnym/ skandynawskich (np. klen, wiąz, polny) ściany: farba białosowa, kolor: jasny szary		

12.	Pomieszczenie biurowe	17.19m²
podłoga: wykładzina PCV w panelach imitująca drewno w kolorze bardzo jasnym/ skandynawskich (np. klen, wiąz, polny) ściany: farba białosowa, kolor: jasny szary		

13.	Pomieszczenie biurowe	16.77m²
podłoga: wykładzina PCV w panelach imitująca drewno w kolorze bardzo jasnym/ skandynawskich (np. klen, wiąz, polny) ściany: farba białosowa, kolor: jasny szary		

14.	Korytarz	52.00m²
podłoga: wykładzina PCV w panelach imitująca drewno w kolorze bardzo jasnym/ skandynawskich (np. klen, wiąz, polny) ściany: farba białosowa, kolor: jasny szary		

15.	Pomieszczenie techniczne	4.57m²
podłoga: płytki ceramiczne w kolorze szarym ściany: farba białosowa, kolor: biały		



LEGENDA:



zabudowa z szafy wnękowej na dokumenty z płyty meblowej (n=2,5m) w kolorze: białym

UWAGA: PRZEDMIOTEM POWYŻSZEGO OPRACOWANIA SĄ PROJ. ZABUDOWY MEBLOWE, POZOSTAŁE ELEMENTY WYPOSAŻENIA SĄ PRZYKŁADOWE I NIE SĄ CZĘŚCIĄ PROJEKTU.

M&R DESIGN Ltd.

e-mail: mr.design.poland@gmail.com

Investor: Kujawsko-Pomorski Urząd Wojewódzki w Bydgoszczy, Biuro Finansowo-Inwestycyjne
ul. Angielska 3, 85-850 Bydgoszcz

Projektant: mgr inż. arch. Karolina Macyszyn- Rybicka
Temał opracowania: Projekt wykonawczy - rysunki robocze przebudowy wewnętrznej V piętra budynku B Urzędu Wojewódzkiego w Bydgoszczy

Skala: 1:100

Tytuł rysunku:

ARANŻACJA

Nr rysunku:

A2