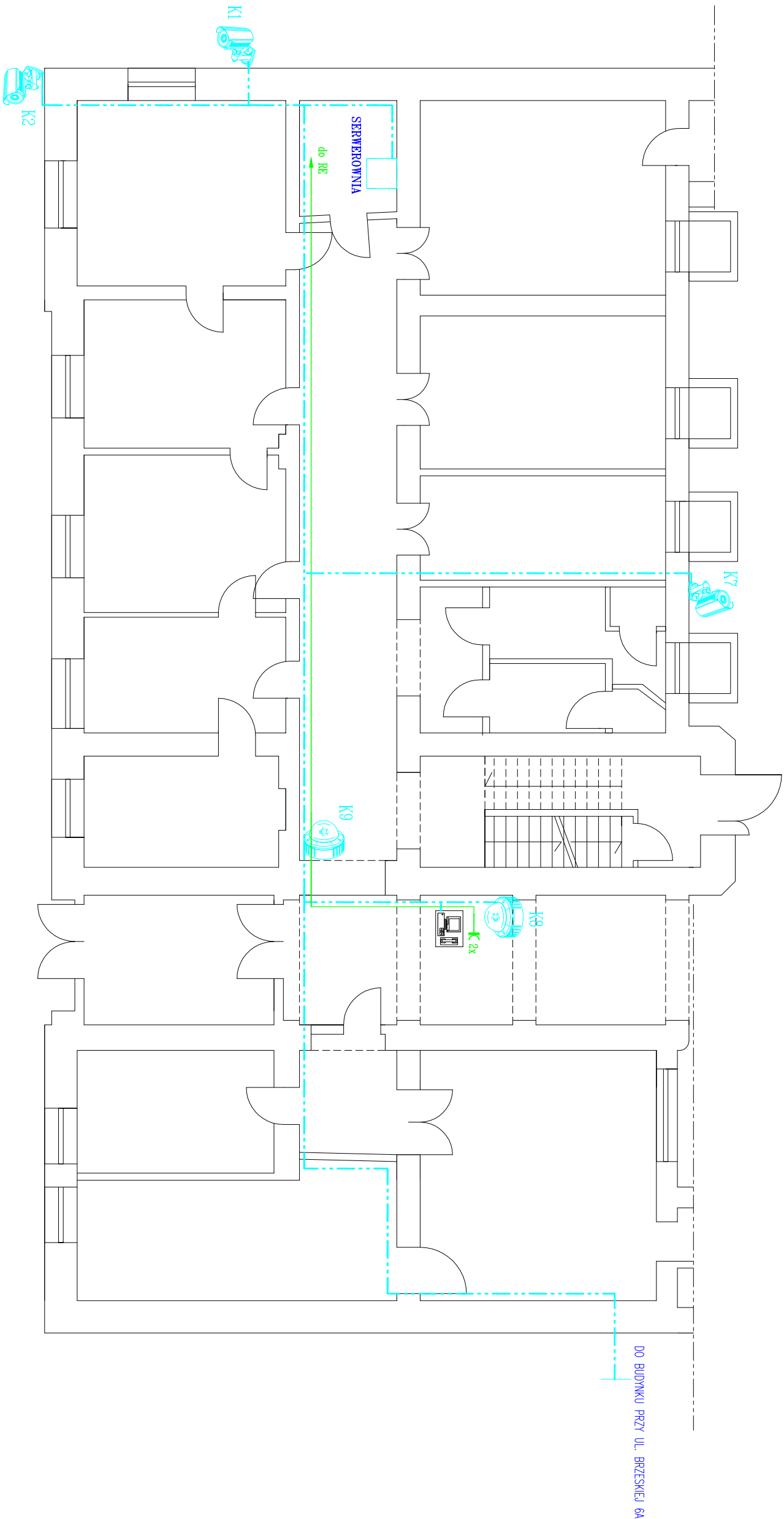


BUDYNEK ADMINISTRACYJNO-BIUROWY PRZY UL. BRZESKIEJ 8 – PARTER – INSTALACJA CCTV



OZNACZENIA:

- Zad. nr 1
- Kamera zewnętrzna
- Zad. nr 2
- Kamera kopułkowa
  - Zespół przyłączeniowy 2xRJ45 + 2x230V
  - Kabel UTP4x2x0,5kat 5E, prowadzony w kanale kablowym
  - Kabel YDY3x2,5, prowadzony w kanale kablowym

LOGON SA			
INFORMATYKA W FIRMIE			
INWESTOR – KJAWSKO-POMORSKI URZĄD WOJEWÓDZKI PRZY UL. JAGIELLOŃSKIEJ 3 OBIEKT – BUDYNKI DELEGATURY KJAWSKO-POMORSKIEGO URZĘDU WOJEWÓDZKIEGO NE WŁOZLANKU PRZY UL. BRZESKIEJ 6, 6A, 8			Data 12.2017
Budynek administracyjno-biurowy przy ul. Brzeskiej 8 – parter – instalacja CCTV.			SKALA 1:125
nr archiw.	Projektował	techn. Andrzej Synkiewicz	NR RYS 2
OPRACOWANIE	Opracował	mgr inż Jacek Lutowski	