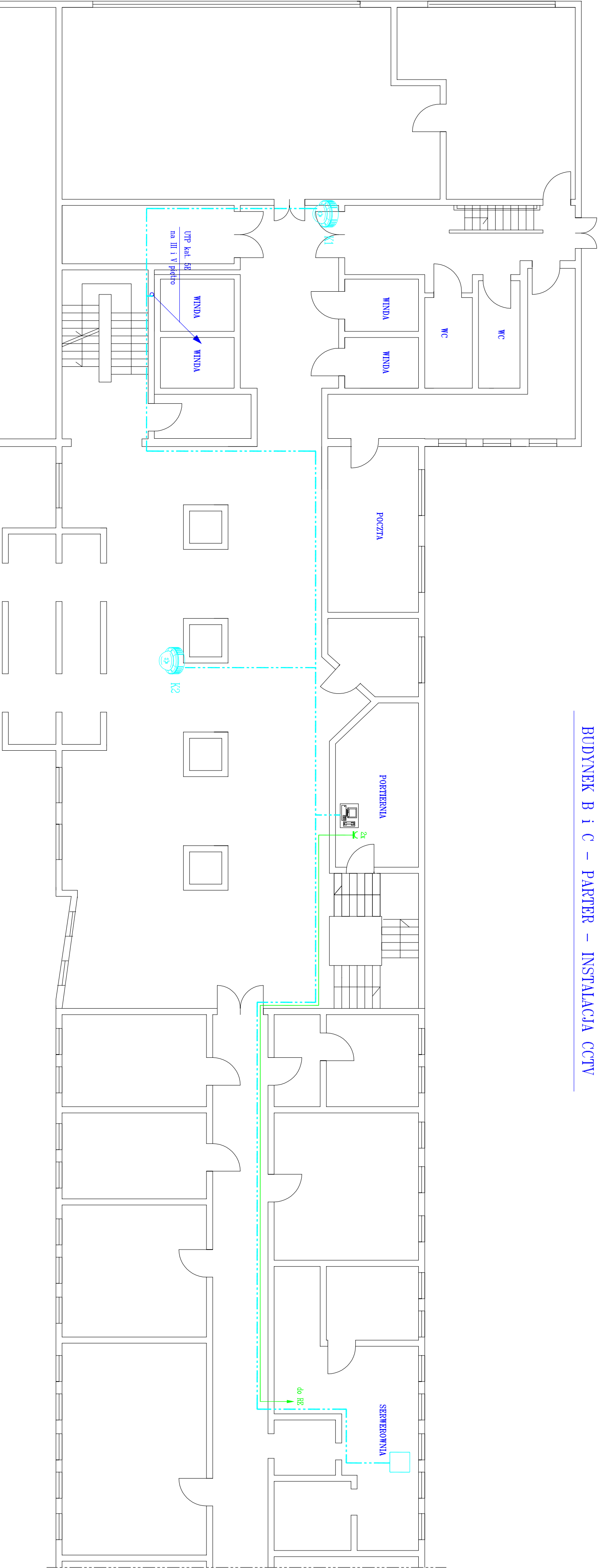


BUDYNEK B i C – PARTER – INSTALACJA CCTV



OZNACZENIA:

- Kamera kopułkowa
- Zespół przyłączeniowy 2xRJ45 + 2x230V
- Kabel UTP4x2x0,5kdt 5E, prowadzony w kanale kablowym
- Kabel YDY3x2,5, prowadzony w kanale kablowym

LOGON SA				
INFORMATYKA W FIRMIE				
INWESTOR – KULMSKO-POMORSKI URZĄD WOJEWÓDZKI W BŁOGOSZCZY PRZY UL. JAGIELLOŃSKIEJ 3 OBIEKT – KULMSKO-POMORSKI URZĄD WOJEWÓDZKI W BŁOGOSZCZY PRZY UL. KOWARSKIEGO 1				Data 12.2017
Bud. B i C – parter – instalacja CCTV.				SKALA 1:100
nr archiw.	Projektował	techn.	Andrzej Synkiewicz	
mgr inż. Jacek Litowski	Opracował			NR RYS 1