

PROJEKT WYKONAWCZY

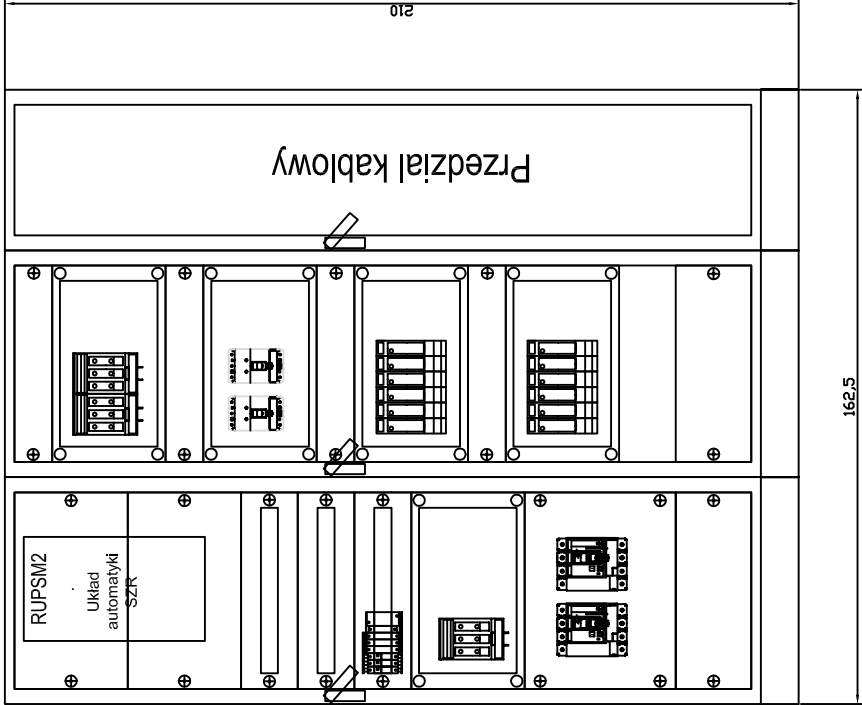
ROZDZIELNICA

RUPSM2

0,4kV 50Hz

<div>INDUSTRIA PROJECT</div> <div>ul. Azymutalna 9, 80-298 Gdańsk</div>	<div>Projektował: mgr inż. Piotr Szwed POM/0014/PW/OE/12</div>		<div>Podpis:</div>	<div>Projektował: mgr inż. Zbigniew Dwornikowski 4158/Gd/89</div>		<div>Podpis:</div>	<div>Sprawdził: mgr inż. Andrzej Rulewski 251/Gd/2002</div>		<div>Podpis:</div>	<div>Faza:</div>	<div>Projekt wykonawczy</div>	<div>Branża:</div>	<div>Elektryczna</div>			
														<div>Tytuł:</div>	<div>Data:</div>	<div>01 / 12 / 2017</div>
<div>INDUSTRIA PROJECT</div>	<div>Nr rys.:</div>												<div>IP159_PW_DR_IIE.47052_RUPSM2.0.01</div>	<div>B</div>		
	<div>Inwestor: "Szpital Wielkopolski" sp. z o.o., ul. Lutycka 34, 60-415 Poznań</div>															
	<div>Inwestycja: Budowa Wielkopolskiego Centrum Zdrowia Dziecka (szpital pediatryczny) wraz z jego wyposażeniem. Adres: dz. nr 2/29, 2/17, 2/22, ark.27, obręb Gołęcin, ul. Adama Wrzóska, 60-663 Poznań</div>															
<div>Rewizja:</div>																

Pole 1 Pole 2 Pole 3



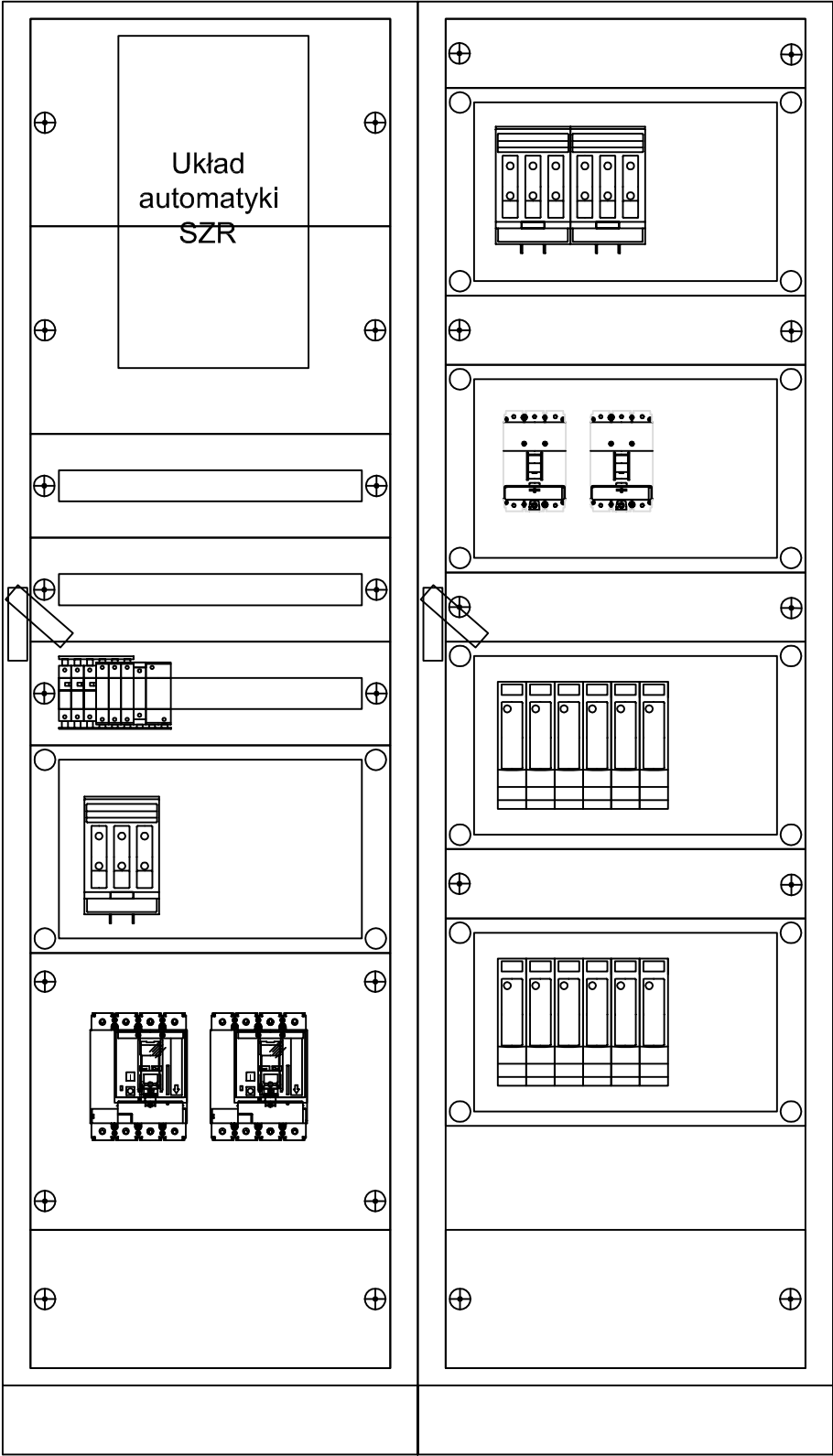
- Uwagi:
- Rozdzielnicę wykonać zgodnie z normą PN-EN 61439
  - Tabliczka znamionowa musi zawierać co najmniej:
    - nazwę producenta lub znak fabryczny
    - oznaczenie typu lub numer identyfikacyjny
    - numer normy PN-EN 61439-[Część]
    - rodzaj prądu i częstotliwość
    - znamionowe napięcie łączeniowe
    - znamionowe napięcie izolacji
    - wytrzymałość zwarciaowa
    - stopień ochrony
    - wymiary (wysokość, szerokość, głębokość)
    - masa
  - Tabliczka z symbolem rozdzielnic:
    - biała, wysokość min. 40mm
    - szerokość zależna od ilości znaków alfanumerycznych
    - czcionka czarna, Arial Narrow, wysokość min. 20mm
  - Rozdzielnicę oznakować nalepką o treści:  
"Nie dotykać urządzenia elektryczne"
  - Rozdzielnicę wyposażać w klucze do dokumentacji
  - W przypadku rozdzielnic jednodrzwiowych zawiasy drzwiшек sytuować na krawędzi obudowy bardziej oddalonej od drzwi ewakuacyjnych
  - Doprowadzenie kabli od dołu rozdzielnic poprzez przepust szczelkowy.
  - W przypadku rozwiązania z doprowadzeniem kabli od góry rozdzielnic przewody wprowadzać poprzez dławnice.
  - W rozdzielnicę zapewnić 20% miejsca i mocy pod przyszłą rozbudowę w tym listwy zaciskowe.
  - Listwy zaciskowe w oznakować numerem obwodu.

NUMERACJA OBWODÓW ELEKTRYCZNYCH	
000-099	Obwody wewnętrzne rozdzielnic
100-199	Obwody siłowe 400V i 230V
200-299	OBWODY OŚWIETLENIOWE
200	Obwody oświetlenia awaryjnego z inwerterami
201-210	Obwody oświetlenia sterowane
211-299	Pozostałe obwody oświetleniowa
300-699	GNIAZDA WTYKOWE 230V
300-399	Gniazda wtykowe porządkowe
400-499	Gniazda wtykowe ogólnego przeznaczenia
500-599	Gniazda wtykowe dedykowane
600-699	Gniazda wtykowe dedykowane
700-799	Wypusty urządzeń zainstalowanych na stałe
800-899	Obwody o napięciu innym niż 400V i 230V
900-999	Gniazda wtykowe komputerowe
Numeracja ma charakter umowny (sa dopuszczalne odstępstwa) W niektórych rozdzielnicach numery obwodów mogą nie występować z uwagi na brak realizowanej funkcji	

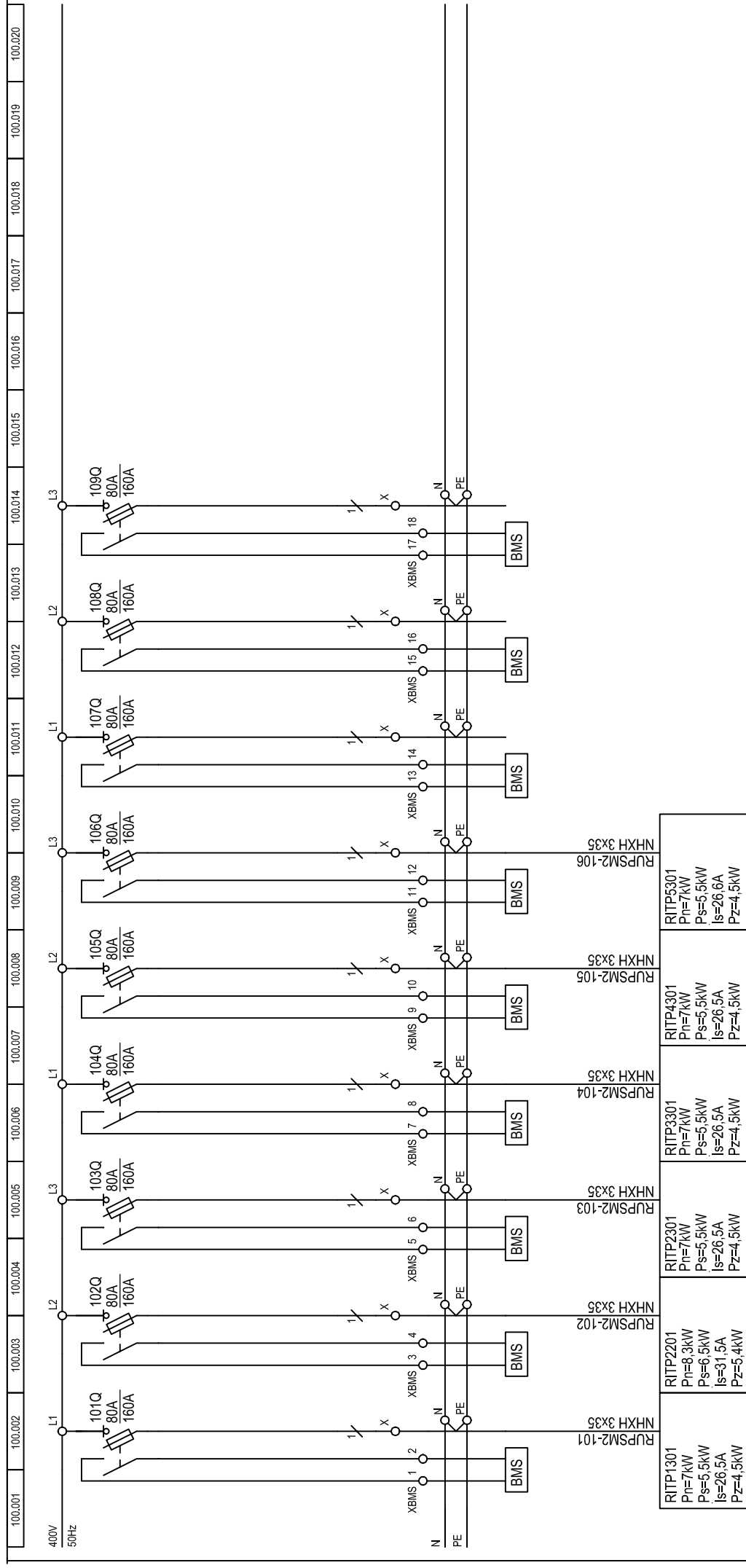
<div>INDUSTRIA PROJECT</div> <div>ul. Azymutalna 9, 80-298 Gdańsk</div> <div><div>INDUSTRIA</div><div>PROJECT</div></div>			Faza:	Projekt wykonawczy	Branża:	Elektryczna
			Tytuł:	Wzrostok(i) rozdzielnic	Data:	01 / 12 / 2017
			Nr rys.:	IP159_PW_DR_IIE.47052_RUPSM2.1.01		
Inwestor: "Szpital Wielkopolski" sp. z o.o., ul.Lutycka 34, 60-415 Poznań						
Inwestycja: Budowa Wielkopolskiego Centrum Zdrowia Dziecka (szpital pediatryczny) wraz z jego wyposażeniem.						
Adres: dz. nr 2/29, 2/17, 2/22, ark.27, obręb Gołecin, ul. Adama Wrzowska, 60-663 Poznań						
B						

Pole 1

Pole 2








<b>INDUSTRIA PROJECT</b> ul. Ażymutalna 9, 80-288 Gdańsk	Inwestor: "Szpitalne Wielkopolski" sp. z o.o. , ul.Lutycka 34, 60-415 Poznań Inwestycja: Budowa Wielkopolskiego Centrum Zdrowia Dziecka (szpital pediatryczny) wraz z jego wyposażeniem. Adres: dz. nr 2/29, 2/17, 2/22, ark.27, obręb Gołęcin, ul. Adama Wrzóska, 60-663 Poznań		Nr rys.: <b>IP159_PW_DR_IIE.47052_RUPSM2.2.02</b>		Rewizja:	
	Faza:	Projekt wykonawczy	Branta:		Elektroczucie	
	Tytuł:	Schemat zasadniczy rozdzielnic	Data:		01 / 12 / 2017	

Identyfikator	Asortyment	Nr kat.	Producent	Nazwa	Ilość	JMT	Uwagi
M00.OBD.RUPSM2	Obudowy	ND (PZF)	ND (PZF)	Obudowa metalowa wolnostojąca IP30	1 szt.	-	
M02.APE.RUPSM2-00A	Aparaty elektryczne	ND (PZF)	ND (PZF)	Rozłącznik bezpiecznikowy 3P D02	1 szt.	-	
M02.APE.RUPSM2-00B	Aparaty elektryczne	ND (PZF)	ND (PZF)	Rozłącznik bezpiecznikowy 3P D02	1 szt.	-	
M01.APE.RUPSM2-0010A	Aparaty elektryczne	ND (PZF)	ND (PZF)	Rozłącznik mocy 4P 160A z napędem siłnikowym	1 szt.	-	
M01.APE.RUPSM2-0010B	Aparaty elektryczne	ND (PZF)	ND (PZF)	Rozłącznik mocy 4P 160A z napędem siłnikowym	1 szt.	-	
M02.APE.RUPSM2-0011U	Aparaty elektryczne	ND (PZF)	ND (PZF)	Układ automatyki SZR	1 szt.	-	
M02.APE.RUPSM2-002Q	Aparaty elektryczne	ND (PZF)	ND (PZF)	Rozłącznik bezpiecznikowy 3P D02	1 szt.	-	
M03.APE.RUPSM2-002Z1	Aparaty elektryczne	ND (PZF)	ND (PZF)	Ogranicznik przepięć TYP2 3P+N ze stykiem kontrolnym	1 szt.	-	
M03.APE.RUPSM2-003Q1+3	Aparaty elektryczne	ND (PZF)	ND (PZF)	Rozłącznik bezpiecznikowy 3P D02	3 szt.	-	
M03.APE.RUPSM2-003V1+3	Aparaty elektryczne	ND (PZF)	ND (PZF)	Lampka kontrolna pojedyncza 230V 50Hz żółta	3 szt.	-	
M03.APE.RUPSM2-003K1	Aparaty elektryczne	ND (PZF)	ND (PZF)	Przełącznik kontroli faz	1 szt.	-	
M02.APE.RUPSM2-003P	Aparaty elektryczne	ND (PZF)	ND (PZF)	Licznik energii elektrycznej pośredni kl.1 z interfejsem M-BUS	1 szt.	-	
M02.APE.RUPSM2-003T	Aparaty elektryczne	ND (PZF)	ND (PZF)	Przełącznik prądowy 200A/GA kl.1	3 szt.	-	
M02.APE.RUPSM2-004Q	Aparaty elektryczne	ND (PZF)	ND (PZF)	Rozłącznik bezpiecznikowy 3P NH1	1 szt.	-	
M02.APE.RUPSM2-005Q	Aparaty elektryczne	ND (PZF)	ND (PZF)	Rozłącznik bezpiecznikowy 3P NH1	1 szt.	-	
M02.APE.RUPSM2-006Q	Aparaty elektryczne	ND (PZF)	ND (PZF)	Rozłącznik bezpiecznikowy 3P NH1	1 szt.	-	
M02.APE.RUPSM2-006S	Aparaty elektryczne	ND (PZF)	ND (PZF)	Przełącznik mocy 2x3P 250A	1 szt.	-	
M09.ZAC.RUPSM2-X.Sec.100.001-100.003	Złączki zaciskowe	ND (PZF)	ND (PZF)	Złączka zaciskowa 25mm2 szara na szynę TS35	6 szt.	-	
M09.ZAC.RUPSM2-XN.Sec.100.001-100.003	Złączki zaciskowe	ND (PZF)	ND (PZF)	Złączka zaciskowa 25mm2 niebieska na szynę TS35	2 szt.	-	
M09.ZAC.RUPSM2-XPE.Sec.100.001-100.003	Złączki zaciskowe	ND (PZF)	ND (PZF)	Złączka zaciskowa 25mm2 żółto-zielona na szynę TS35	3 szt.	-	
M09.ZAC.RUPSM2-X.Sec.100.005-100.020	Złączki zaciskowe	ND (PZF)	ND (PZF)	Złączka zaciskowa 4mm2 szara na szynę TS35	16 szt.	-	
M09.ZAC.RUPSM2-XN.Sec.100.005-100.020	Złączki zaciskowe	ND (PZF)	ND (PZF)	Złączka zaciskowa 4mm2 niebieska na szynę TS35	6 szt.	-	
M09.ZAC.RUPSM2-XPE.Sec.100.005-100.020	Złączki zaciskowe	ND (PZF)	ND (PZF)	Złączka zaciskowa 4mm2 żółto-zielona na szynę TS35	6 szt.	-	

Identyfikator	Asortyment	Skład	Dokład	Nazwa	Ilość	JMT	Uwagi
M12.KAB.RUPSM2-4.01	Przewody	RUPSM2	UPS	5 x LgY 1x	--	m	-
M12.KAB.RUPSM2-5.01	Przewody	RUPSM2	UPS	3 x LgY 1x	--	m	-
M12.KAB.RUPSM2-6.01	Przewody	UPS	RUPSM2	3 x LgY 1x	--	m	-

<div>INDUSTRIA PROJECT</div> <div>ul. Azymutalna 9, 80-298 Gdańsk</div>			Faza:	Projekt wykonawczy	Branża:	Elektryczna
			Tytuł:	Wykaz podstawowych elementów	Data:	01 / 12 / 2017
<div>INDUSTRIA PROJECT</div>	Inwestor: "Szpital Wielkopolski" sp. z o.o., ul.Lutycka 34, 60-415 Poznań		Nr rys.:		Rewizja:	
	Inwestycja: Budowa Wielkopolskiego Centrum Zdrowia Dziecka (szpital pediatryczny) wraz z jego wyposażeniem.				IP159_PW_DR_IIE.47052_RUPSM2.3.01	
	Adres: dz. nr 2/29, 2/17, 2/22, ark.27, obręb Gołęcin, ul. Adama Wrzóska, 60-663 Poznań					
					B	

Identyfikator		Asortyment	Nr kat.	Producent	Nazwa	Ilość	JMT	Uwagi
M02.APE.RUPSM2-101Q		Aparaty elektryczne	ND (PZP)	ND (PZP)	Rozłącznik bezpiecznikowy 1P NH00	1 szt.	-	
M02.APE.RUPSM2-102Q		Aparaty elektryczne	ND (PZP)	ND (PZP)	Rozłącznik bezpiecznikowy 1P NH00	1 szt.	-	
M02.APE.RUPSM2-103Q		Aparaty elektryczne	ND (PZP)	ND (PZP)	Rozłącznik bezpiecznikowy 1P NH00	1 szt.	-	
M02.APE.RUPSM2-104Q		Aparaty elektryczne	ND (PZP)	ND (PZP)	Rozłącznik bezpiecznikowy 1P NH00	1 szt.	-	
M02.APE.RUPSM2-105Q		Aparaty elektryczne	ND (PZP)	ND (PZP)	Rozłącznik bezpiecznikowy 1P NH00	1 szt.	-	
M02.APE.RUPSM2-106Q		Aparaty elektryczne	ND (PZP)	ND (PZP)	Rozłącznik bezpiecznikowy 1P NH00	1 szt.	-	
M02.APE.RUPSM2-107Q		Aparaty elektryczne	ND (PZP)	ND (PZP)	Rozłącznik bezpiecznikowy 1P NH00	1 szt.	-	
M02.APE.RUPSM2-108Q		Aparaty elektryczne	ND (PZP)	ND (PZP)	Rozłącznik bezpiecznikowy 1P NH00	1 szt.	-	
M02.APE.RUPSM2-109Q		Aparaty elektryczne	ND (PZP)	ND (PZP)	Rozłącznik bezpiecznikowy 1P NH00	1 szt.	-	
Identyfikator		Asortyment	Skład	Dokład	Nazwa	Ilość	JMT	Uwagi
M01.KAB.RUPSM2-101		Przewody	RUPSM2	RITP1301	NHXH 3x35	--	m	-
M01.KAB.RUPSM2-102		Przewody	RUPSM2	RITP2201	NHXH 3x35	--	m	-
M01.KAB.RUPSM2-103		Przewody	RUPSM2	RITP2301	NHXH 3x35	--	m	-
M01.KAB.RUPSM2-104		Przewody	RUPSM2	RITP3301	NHXH 3x35	--	m	-
M01.KAB.RUPSM2-105		Przewody	RUPSM2	RITP4301	NHXH 3x35	--	m	-
M01.KAB.RUPSM2-106		Przewody	RUPSM2	RITP5301	NHXH 3x35	--	m	-
INDUSTRIA PROJECT ul. Azymutalna 9, 80-298 Gdańsk					Faza:	Projekt wykonawczy	Branża:	Elektryczna
					Tytuł:	Wykaz podstawowych elementów	Data:	01 / 12 / 2017
		Inwestor: "Szpitale Wielkopolski" sp. z o.o., ul.Lutycka 34, 60-415 Poznań Inwestycja: Budowa Wielkopolskiego Centrum Zdrowia Dziecka (szpital pediatryczny) wraz z jego wyposażeniem. Adres: dz. nr 2/29, 2/17, 2/22, ark.27, obręb Gołęcin, ul. Adama Wrzóska, 60-663 Poznań			IP159_PW_DR_IIE.47052_RUPSM2.3.02			
					Rewizja: B			