

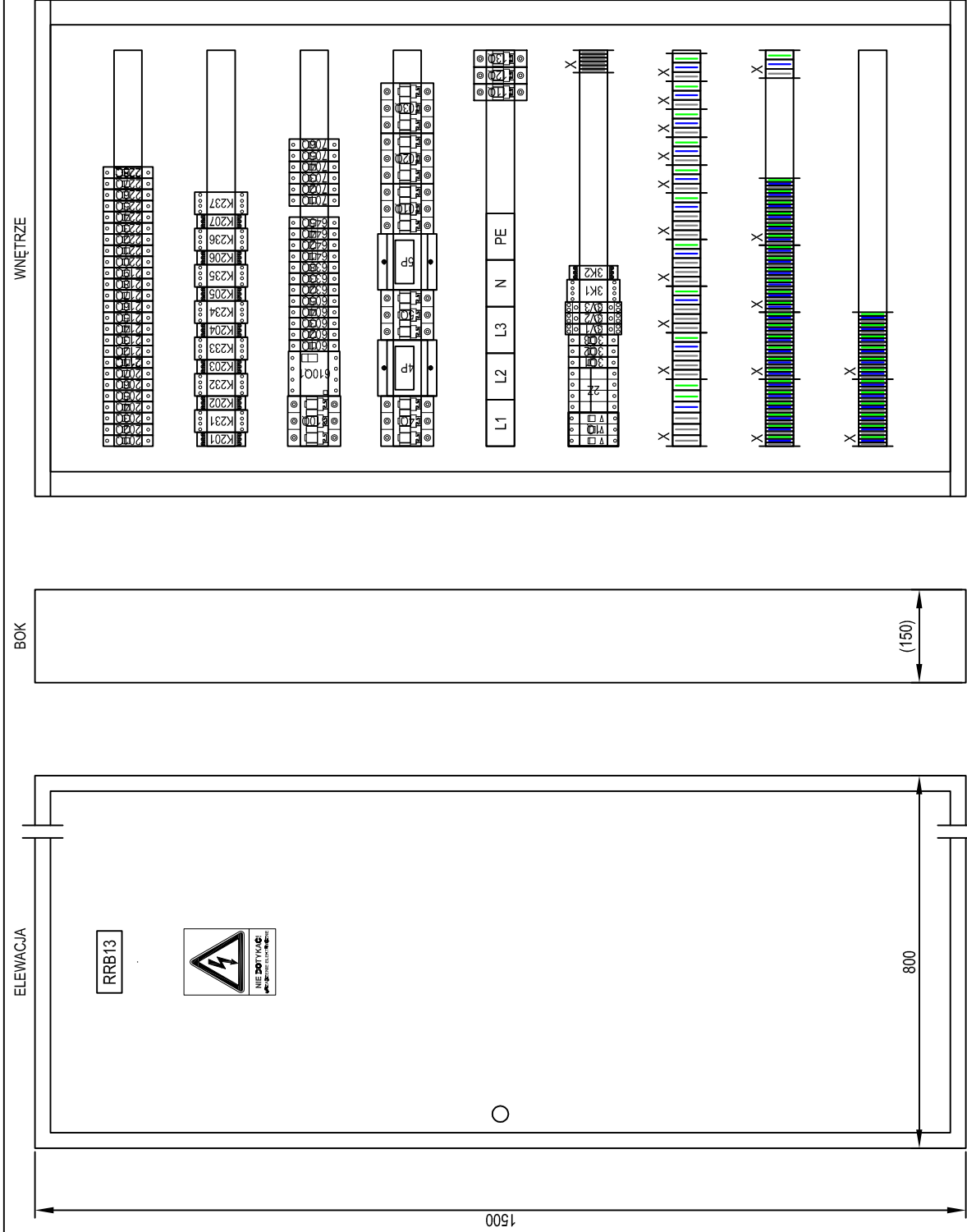
PROJEKT WYKONAWCZY

ROZDZIELNICA

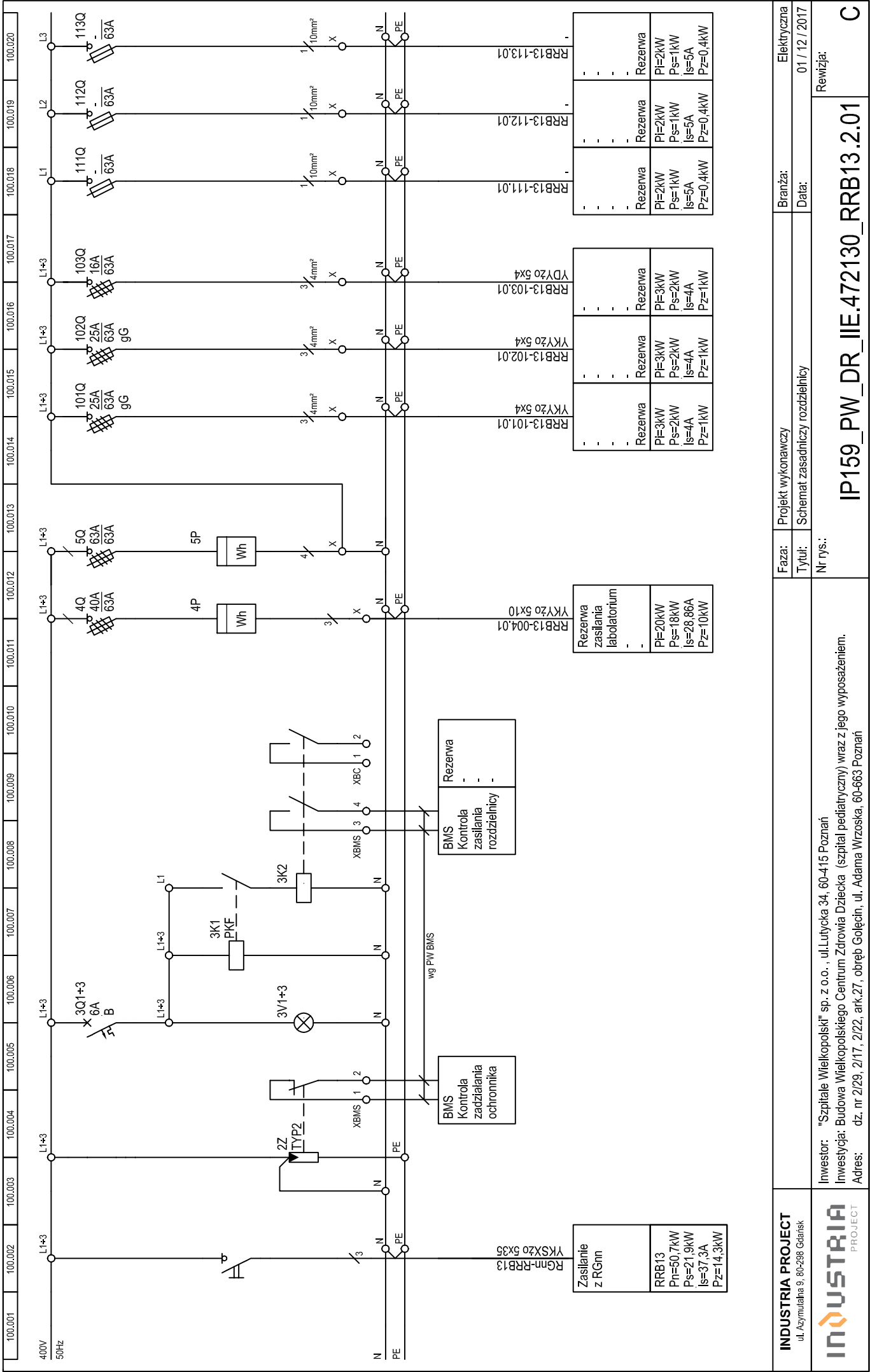
RRB13

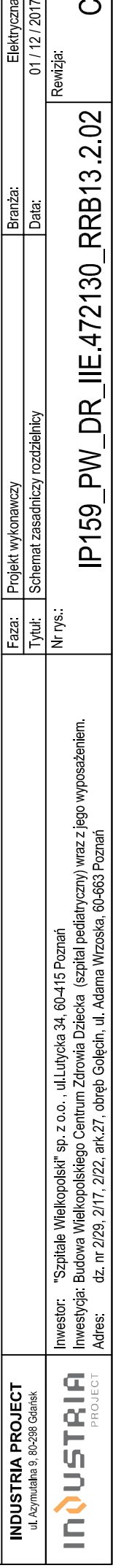
0,4kV 50Hz

<b>INDUSTRIA PROJECT</b> ul. Azymutalna 9, 80-298 Gdańsk	Projektował: mgr inż. Piotr Szwed POM/0014/PWOE/12	Podpis:	Projektował: mgr inż. Zbigniew Dwornikowski 4158/Gd/89	Podpis:	Sprawdził: mgr inż. Andrzej Rulewski 251/Gd/2002	Podpis:	Faza:	Projekt wykonawczy	Branża:	Elektryczna			
							Tytuł:	Strona tytułowa	Data:	01 / 12 / 2017			
	Inwestor: "Szpital Wielkopolski" sp. z o.o., ul. Lutycka 34, 60-415 Poznań Inwestycja: Budowa Wielkopolskiego Centrum Zdrowia Dziecka (szpital pediatryczny) wraz z jego wyposażeniem. Adres: dz. nr 2/29, 2/17, 2/22, ark.27, obręb Gołęczn, ul. Adama Wrzóska, 60-663 Poznań							Nr rys.:		IP159_PW_DR_II E.472130_RRB13.0.01			
<b>INDUSTRIA</b> PROJECT											Revizja:		C

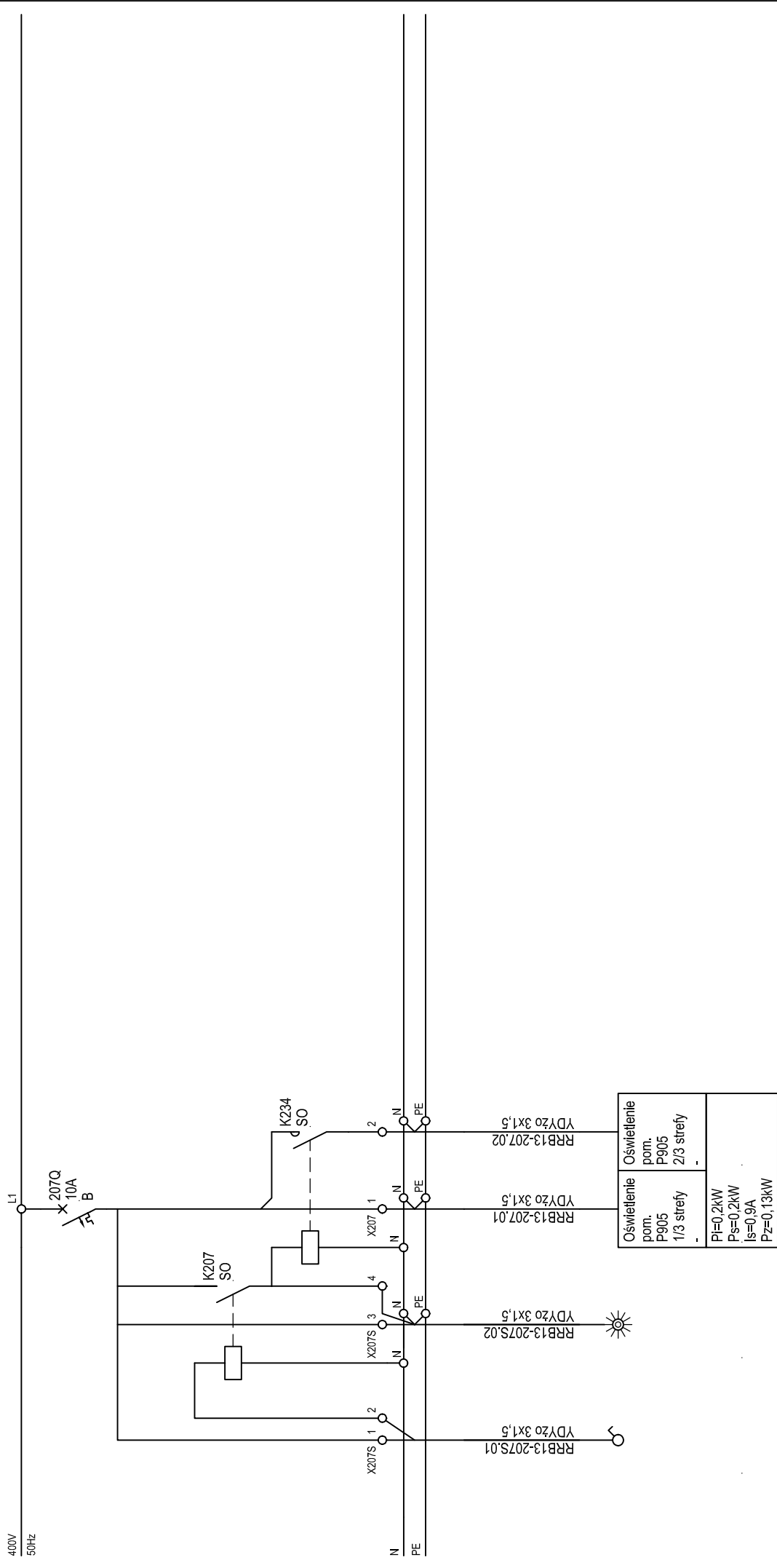


<div>INDUSTRIA PROJECT</div> <div>ul. Azymutalna 9, 80-298 Gdańsk</div>				Faza:	Projekt wykonawczy	Branża:	Elektryczna		
				Tytuł:	Widok(i) rozdzielnic	Data:	01 / 12 / 2017		
				Nr rys.:	IP159_PW_DR_IIE.472130_RRB13.1.01				
<div><div>INDUSTRIA PROJECT</div><div>ul. Azymutalna 9, 80-298 Gdańsk</div></div>			<div>Inwestor: "Szpital Wielkopolski" sp. z o.o. , ul.Lutycka 34, 60-415 Poznań</div> <div>Inwestycja: Budowa Wielkopolskiego Centrum Zdrowia Dziecka ( szpital pediatryczny) wraz z jego wyposażeniem.</div> <div>Adres: dz. nr 2/29, 2/17, 2/22, ark.27, obręb Gołeczin, ul. Adama Wrzóska, 60-663 Poznań</div>					Revizja:	C









200.061																				200.062																				200.063																				200.064																				200.065																				200.066																				200.067																				200.068																				200.069																				200.070																				200.071																				200.072																				200.073																				200.074																				200.075																				200.076																				200.077																				200.078																				200.079																				200.080																																																																																																																																																																																																																																																																																																																																																																																																																																																																																																																																																																																																																																																																																																																																																																																																																																																																																																																																																																																																																																																																																																																																																																																																																																																																																																																																																																																																																																																																																																																																																																																																																																																																																																																																																																																																																																																																																																																																																																																																																																																																																																																																																																																																																																																																																																																																																																																																																																																																																																																																																																																																																																																																																																																																																																																																																																																																																																																																																																																																																																																																																																																																																																																																																																																																																																																																																																																																																																																																																																																																																																																																																																																																																																																																																																																																																																																																																																																																																																																																																																																																																																																																																																																																																																																																																																																																																																																																																																																																																																																																																																																																																																																																																																																																																																																																																																																																																																																																																																																																																																																																																																																																																																																																																																																																																																																																																																																																																																																																																																																																																																																																																																																																																																																																																																																																																																																																																																																																																																																																																																																																																																																																																																																																																																																																																																																																																																																																																																																																																																																																																																																																																																																																																																																																																																																																																																																																																																																																																																																																																																																																																																																																																																																																																																																																																																																																																																																																																																																																																																																																																																																																																																																																																																																																																																																																																																																																																																																																																																																																																																																																																																																																																																																																																																																																																																																																																																																																																																																																																																																																																																																																																																																																																																																																																																																																																																																																																																																																																																																																																																																																																																																																																																																																																																																																																																																																																																																																																																																																																																																																																																																																																																																																																																																																															
400V 50Hz																				L1																				L2																				L3																				L1																				L2																				L3																				L1																				L2																				L3																				L1																				L2																				L3																				L1																				L2																				L3																				L1																				L2																				L3																				L1																				L2																				L3																				L1																				L2																				L3																				L1																				L2																				L3																				L1																				L2																				L3																				L1																				L2																				L3																				L1																				L2																				L3																				L1																				L2																				L3																				L1																				L2																				L3																				L1																				L2																				L3																				L1																				L2																				L3																				L1																				L2																				L3																				L1																				L2																				L3																				L1																				L2																				L3																				L1																				L2																				L3																				L1																				L2																				L3																				L1																				L2																				L3																				L1																				L2																				L3																				L1																				L2																				L3																				L1																				L2																				L3																				L1																				L2																				L3																				L1																				L2																				L3																				L1																				L2																				L3																				L1																				L2																				L3																				L1																				L2																				L3																				L1																				L2																				L3																				L1																				L2																				L3																				L1																				L2																				L3																				L1																				L2																				L3																				L1																				L2																				L3																				L1																				L2																				L3																				L1																				L2																				L3																				L1																				L2																				L3																				L1																				L2																				L3																				L1																				L2																				L3																				L1																				L2																				L3																				L1																				L2																				L3																				L1																				L2																				L3																				L1																				L2																				L3																				L1																				L2																				L3																				L1																				L2																				L3																				L1																				L2																				L3																				L1																				L2																				L3																				L1																				L2																				L3																				L1																				L2																				L3																				L1																				L2																				L3																				L1																				L2																				L3																				L1																				L2																				L3																				L1																				L2																				L3																				L1																				L2																				L3																				L1																				L2																				L3																				L1																				L2																				L3																				L1																				L2																				L3																				L1																				L2																				L3																				L1																				L2																				L3																				L1																				L2																				L3																				L1																				L2																				L3																				L1																				L2																				L3																				L1																				L2																				L3																				L1																				L2																				L3																				L1																				L2																				L3																				L1																				L2																				L3																				L1																				L2																				L3																				L1																				L2																				L3																				L1																				L2																				L3																				L1																				L2																				L3																				L1																				L2																				L3																				L1																				L2																				L3																				L1																				L2																				L3																				L1																				L2																				L3																				L1																				L2																				L3																				L1																				L2																				L3																				L1																				L2																				L3																				L1																				L2																				L3																				L1																				L2																				L3																				L1																				L2																				L3																				L1																				L2																				L3																				L1																				L2																				L3																				L1																				L2																				L3																				L1																				L2																				L3																				L1																				L2																				L3																				L1																				L2																				L3																				L1																				L2																				L3																				L1																				L2																				L3																				L1																				L2																				L3																				L1																				L2																				L3																				L1																				L2																				L3																				L1																				L2																				L3																				L1																				L2																				L3																				L1																				L2																				L3																				L1																				L2																				L3																				L1																				L2																				L3																				L1																				L2																				L3																				L1																				L2																				L3																				L1																				L2																				L3																				L1																				L2																				L3																				L1																				L2																				L3																				L1																				L2																				L3																				L1																				L2																				L3																				L1																				L2																				L3																				L1																				L2																				L3																				L1																				L2																				L3																				L1																				L2																				L3																				L1																				L2																				L3																				L1																				L2																				L3																				L1																				L2																				L3																				L1																				L2																				L3																				L1																				L2																				L3																				L1																				L2																				L3																				L1																				L2																				L3																				L1																				L2																				L3																				L1																				L2																				L3																				L1																				L2																				L3																				L1																				L2																				L3																				L1																				L2																				L3																				L1																				L2																				L3																				L1																				L2																				L3																				L1																				L2																				L3																				L1																				L2																				L3																				L1																				L2																				L3																				L1																				L2																				L3																				L1																				L2																				L3																				L1																				L2																				L3																				L1																				L2																				L3																				L1																				L2																				L3																				L1																				L2																				L3																				L1																				L2																				L3																				L1																				L2																				L3																				L1																				L2																				L3																				L1																				L2																				L3																				L1																				L2																				L3																				L1																				L2																				L3																				L1																				L2																				L3																				L1																				L2																				L3																				L1																				L2																				L3																				L1																				L2																				L3																				L1																				L2																				L3																				L1																				L2																				L3																				L1																				L2																				L3																				L1																				L2																				L3																				L1																				L2																				L3																				L1																				L2																				L3																				L1																				L2																				L3																				L1																				L2																				L3																				L1																				L2																				L3																				L1																				L2																				L3																				L1																				L2																				L3																				L1																				L2																				L3																				L1																				L2																				L3																				L1																				L2																				L3																				L1																				L2																				L3																				L1																				L2																				L3																				L1																				L2																				L3																				L1																				L2																				L3																				L1																				L2																				L3																				L1																				L2																				L3																				L1																				L2																				L3																			

INDUSTRIA PROJECT

ul. Azymuliana 9, 80-298 Gdańsk

Investor:

Investycja:

Adres:

"Szpital Wielkopolski" sp. z o.o., ul.Lutycka 34, 60-415 Poznań

Budowa Wielkopolskiego Centrum Zdrowia Dziecka (szpital pediatriczny) wraz z jego wyposażeniem.

dz. nr 2/29, 2/17, 2/22, ark.27, obręb Gołęczin, ul. Adama Wrzóska, 60-663 Poznań

Faza:

Tytuł:

Nr rys.:

Projekt wykonawczy

Schemat zasadniczy rozdzielnic

Branża:

Data:

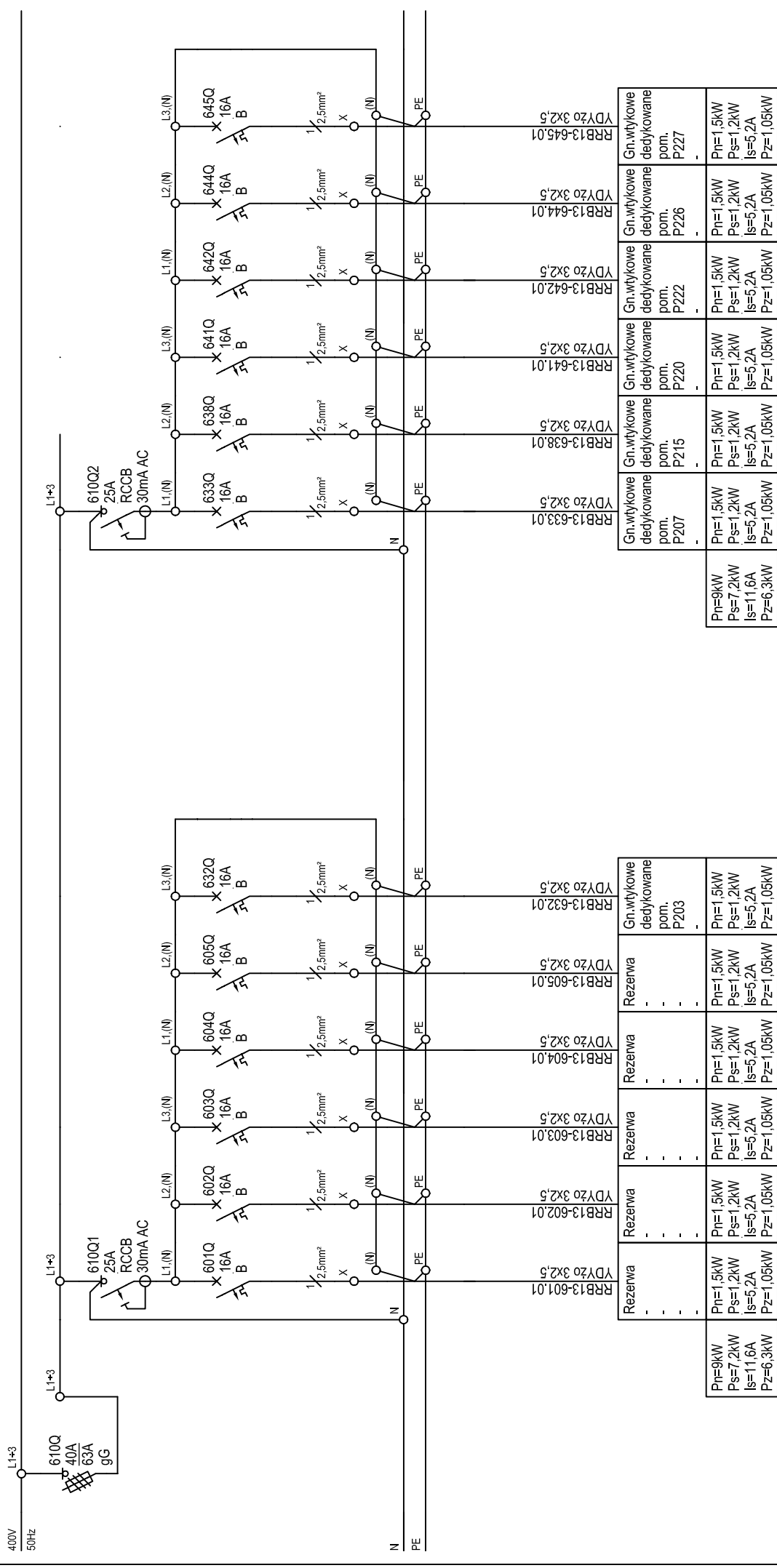
Elektryczna

01 / 12 / 2017

IP159\_PW\_DR\_IIE.472130\_RRB13.2.05

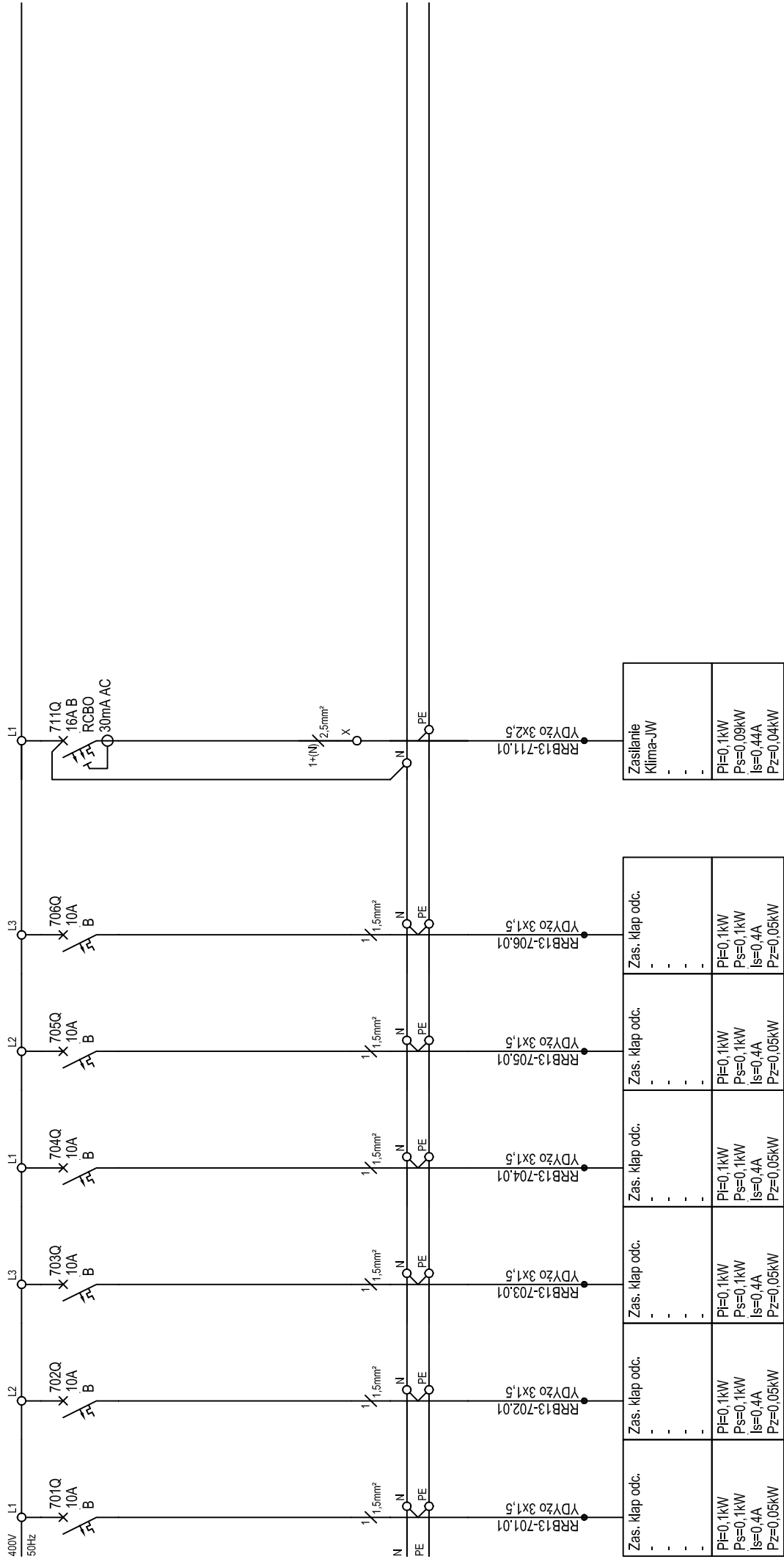
C

Revizja:



<b>INDUSTRIA PROJECT</b> ul. Asymutalna 9, 80-298 Gdansk	Inwestor: "Szpitala Wielkopolski" sp. z o.o., ul. Lutycka 34, 60-415 Poznań Inwestycja: Budowa Wielkopolskiego Centrum Zdrowia Dziecka (szpital pediatriczny) wraz z jego wyposażeniem. Adres: dz. nr 2/29, 2/17, 2/22, ark.27, obręb Gołęb. ul. Adama Wrzóska, 60-663 Poznań		Nr rys.:  <b>IP159_PW_DR_IIE.472130_RRB13.2.06</b>		Revizja:  <b>C</b>
	Faza:	Projekt wykonawczy	Branża:	Elektryczna	
	Tytuł:	Schemat zasadniczy rozdzielnic	Data:	01 / 12 / 2017	





<b>INDUSTRIA PROJECT</b> ul. Żmłutka 9, 80-298 Gdańsk	<b>INVESTRAIA</b> PROJECT	<b>INWESTOR:</b> "Szpitala Wielkopolski" sp. z o.o., ul. Lutycka 34, 60-415 Poznań <b>INWESTYCJA:</b> Budowa Wielkopolskiego Centrum Zdrowia Dziecka (szpital pediatriczny) wraz z jego wyposażeniem. <b>Adres:</b> dz. nr 2/29, 2/17, 2/22, ark.27, obręb Gołębich, ul. Adama Wrzóska, 60-663 Poznań	<b>Faza:</b> Projekt wykonawczy <b>Tytuł:</b> Schemat zasadniczy rozdzielnic	<b>Branża:</b> <b>Data:</b>	<b>Elektryczność:</b> 01 / 12 / 2011
<b>Nr rys.:</b>			<b>Revizja:</b>		
			<b>IP159_PW_DR_IIE.472130_RRB13.2.07</b>		

Identyfikator	Asortyment	Nr kat.	Producent	Nazwa	Ilość	JMT	Uwagi
M00.OBD.RRB13	Obudowy	ND (PZP)	ND (PZP)	Obudowa metalowa mini. wym. ( W1500 x S800 x G150 ) n1t IP30	1 szt.	-	
M01.APE.RRB13-001Q	Aparaty elektryczne	ND (PZP)	ND (PZP)	Rozłącznik izolacyjny 3P 100A na szynę TS35	1 szt.	-	
M03.APE.RRB13-002Z1	Aparaty elektryczne	ND (PZP)	ND (PZP)	Ogranicznik przepięć TYP2 3P+N ze stykiem kontrolnym	1 szt.	-	
M03.APE.RRB13-003Q1+3	Aparaty elektryczne	ND (PZP)	ND (PZP)	Wyłącznik nadprądowy 1P_6A B	3 szt.	-	
M03.APE.RRB13-003P1+3	Aparaty elektryczne	ND (PZP)	ND (PZP)	Lampka kontrolna pojedyncza 230V 50Hz zielona	3 szt.	-	
M03.APE.RRB13-003K1	Aparaty elektryczne	ND (PZP)	ND (PZP)	Przekaznik kontroli faz	1 szt.	-	
M03.APE.RRB13-003K2	Aparaty elektryczne	ND (PZP)	ND (PZP)	Przekaznik pośredniczący Use=230V 2NO	1 szt.	-	
M02.APE.RRB13-4Q	Aparaty elektryczne	ND (PZP)	ND (PZP)	Rozłącznik bezpiecznikowy 3P D02	1 szt.	-	
M02.APE.RRB13-4P	Aparaty elektryczne	ND (PZP)	ND (PZP)	Licznik energii elektrycznej z interfejsem M-BUS	1 szt.	-	
M02.APE.RRB13-5Q	Aparaty elektryczne	ND (PZP)	ND (PZP)	Rozłącznik bezpiecznikowy 3P D02	1 szt.	-	
M02.APE.RRB13-5P	Aparaty elektryczne	ND (PZP)	ND (PZP)	Licznik energii elektrycznej z interfejsem M-BUS	1 szt.	-	
M02.APE.RRB13-101Q	Aparaty elektryczne	ND (PZP)	ND (PZP)	Rozłącznik bezpiecznikowy 3P D02	1 szt.	-	
M02.APE.RRB13-102Q	Aparaty elektryczne	ND (PZP)	ND (PZP)	Rozłącznik bezpiecznikowy 3P D02	1 szt.	-	
M02.APE.RRB13-103Q	Aparaty elektryczne	ND (PZP)	ND (PZP)	Rozłącznik bezpiecznikowy 3P D02	1 szt.	-	
M02.APE.RRB13-111Q	Aparaty elektryczne	ND (PZP)	ND (PZP)	Rozłącznik bezpiecznikowy 1P D02	1 szt.	-	
M02.APE.RRB13-112Q	Aparaty elektryczne	ND (PZP)	ND (PZP)	Rozłącznik bezpiecznikowy 1P D02	1 szt.	-	
M02.APE.RRB13-113Q	Aparaty elektryczne	ND (PZP)	ND (PZP)	Rozłącznik bezpiecznikowy 1P D02	1 szt.	-	
M09.ZAC.RRB13-X.Sec.100.001-100.020	Złączki zaciskowe	ND (PZP)	ND (PZP)	Złączka zaciskowa 25mm2 szara na szynę TS35	3 szt.	-	
M09.ZAC.RRB13-XN.Sec.100.001-100.010	Złączki zaciskowe	ND (PZP)	ND (PZP)	Złączka zaciskowa 25mm2 niebieska na szynę TS35	1 szt.	-	
M09.ZAC.RRB13-XPE.Sec.100.001-100.010	Złączki zaciskowe	ND (PZP)	ND (PZP)	Złączka zaciskowa 25mm2 żółto-zielona na szynę TS35	1 szt.	-	
M09.ZAC.RRB13-X.Sec.100.011-100.020	Złączki zaciskowe	ND (PZP)	ND (PZP)	Złączka zaciskowa 4mm2 szara na szynę TS35	15 szt.	-	
M09.ZAC.RRB13-XN.Sec.100.011-100.020	Złączki zaciskowe	ND (PZP)	ND (PZP)	Złączka zaciskowa 4mm2 niebieska na szynę TS35	7 szt.	-	
M09.ZAC.RRB13-XPE.Sec.100.011-100.020	Złączki zaciskowe	ND (PZP)	ND (PZP)	Złączka zaciskowa 4mm2 żółto-zielona na szynę TS35	7 szt.	-	

Identyfikator	Asortyment	Skład	Dokład	Nazwa	Ilość	JMT	Uwagi
M12.KAB.RRB13-004.01	Przewody	RRB13	-	YKYžo 5x10	--	m	
M12.KAB.RRB13-101.01	Przewody	RRB13	Rezerwa	-	--	m	
M12.KAB.RRB13-102.01	Przewody	RRB13	Rezerwa	-	--	m	
M12.KAB.RRB13-103.01	Przewody	RRB13	Rezerwa	-	--	m	
M12.KAB.RRB13-111.01	Przewody	RRB13	Rezerwa	-	--	m	
M12.KAB.RRB13-112.01	Przewody	RRB13	Rezerwa	-	--	m	
M12.KAB.RRB13-113.01	Przewody	RRB13	Rezerwa	-	--	m	

<b>INDUSTRIA PROJECT</b> ul. Azymutalna 9, 80-298 Gdańsk	Inwestor: "Szpitale Wielkopolski" sp. z o.o., ul.Lutycka 34, 60-415 Poznań Inwestycja: Budowa Wielkopolskiego Centrum Zdrowia Dziecka (szpital pediatryczny) wraz z jego wyposażeniem. Adres: dz. nr 2/29, 2/17, 2/22, ark.27, obręb Gołęczin, ul. Adama Wrzóska, 60-663 Poznań	Faza:	Projekt wykonawczy	Branża:	Elektryczna
		Tytuł:	Wykaz podstawowych elementów	Data:	01 / 12 / 2017
		Nr rys.:	IP159_PW_DR_IIE.472130_RRB13.3.01		
		C			

Identyfikator	Asortyment	Nr kat.	Producent	Nazwa	Ilość	JMIT	Uwagi
M03.APE.RRB13-00K201	Aparaty elektryczne	ND (PZP)	ND (PZP)	Stycznik załączenia oświetlenia	1 szt.	-	
M03.APE.RRB13-201	Aparaty elektryczne	ND (PZP)	ND (PZP)	Wyłącznik nadprądowy IP_10A B	1 szt.	-	
M03.APE.RRB13-00K231	Aparaty elektryczne	ND (PZP)	ND (PZP)	Stycznik załączenia oświetlenia	1 szt.	-	
M03.APE.RRB13-00K202	Aparaty elektryczne	ND (PZP)	ND (PZP)	Stycznik załączenia oświetlenia	1 szt.	-	
M03.APE.RRB13-202	Aparaty elektryczne	ND (PZP)	ND (PZP)	Wyłącznik nadprądowy IP_10A B	1 szt.	-	
M03.APE.RRB13-00K232	Aparaty elektryczne	ND (PZP)	ND (PZP)	Stycznik załączenia oświetlenia	1 szt.	-	
M03.APE.RRB13-00K203	Aparaty elektryczne	ND (PZP)	ND (PZP)	Stycznik załączenia oświetlenia	1 szt.	-	
M03.APE.RRB13-203	Aparaty elektryczne	ND (PZP)	ND (PZP)	Wyłącznik nadprądowy IP_10A B	1 szt.	-	
M03.APE.RRB13-00K233	Aparaty elektryczne	ND (PZP)	ND (PZP)	Stycznik załączenia oświetlenia	1 szt.	-	
M09.ZAC.RRB13-X.Sec.900.001-900.020	Złączki zaciskowe	ND (PZP)	ND (PZP)	Złączka zaciskowa 4mm2 szara na szynę TS35	3 szt.	-	
M09.ZAC.RRB13-XN.Sec.900.001-900.020	Złączki zaciskowe	ND (PZP)	ND (PZP)	Złączka zaciskowa 4mm2 niebieska na szynę TS35	15 szt.	-	
M09.ZAC.RRB13-XPE.Sec.900.001-900.020	Złączki zaciskowe	ND (PZP)	ND (PZP)	Złączka zaciskowa 4mm2 żółto-zielona na szynę TS35	9 szt.	-	

Identyfikator	Asortyment	Skład	Dokład	Nazwa	Ilość	JMIT	Uwagi
M12.KAB.RRB13-201S.01.	Przewody	RRB13	pom.	YDYżo 3x1.5	--	m	
M12.KAB.RRB13-201S.02.	Przewody	RRB13	pom.	YDYżo 3x1.5	--	m	
M12.KAB.RRB13-201.01.P906	Przewody	RRB13	pom.P906	YDYżo 3x1.5	--	m	
M12.KAB.RRB13-201.02.P906	Przewody	RRB13	pom.P906	YDYżo 3x1.5	--	m	
M12.KAB.RRB13-202S.01.	Przewody	RRB13	pom.	YDYżo 3x1.5	--	m	
M12.KAB.RRB13-202S.02.	Przewody	RRB13	pom.	YDYżo 3x1.5	--	m	
M12.KAB.RRB13-202.01.P243	Przewody	RRB13	pom.P243	YDYżo 3x1.5	--	m	
M12.KAB.RRB13-202.02.P243	Przewody	RRB13	pom.P243	YDYżo 3x1.5	--	m	
M12.KAB.RRB13-203S.01.	Przewody	RRB13	pom.	YDYżo 3x1.5	--	m	
M12.KAB.RRB13-203S.02.	Przewody	RRB13	pom.	YDYżo 3x1.5	--	m	
M12.KAB.RRB13-203.01.P244	Przewody	RRB13	pom.P244	YDYżo 3x1.5	--	m	
M12.KAB.RRB13-203.02.P244	Przewody	RRB13	pom.P244	YDYżo 3x1.5	--	m	

<b>INDUSTRIA PROJECT</b> ul. Azymutalna 9, 80-298 Gdańsk					
	Faza:	Projekt wykonawczy	Branaż:	Elektryczna	
	Tytuł:	Wykaz podstawowych elementów	Data:	01 / 12 / 2017	
	Inwestor: "Szpital Wielkopolski" sp. z o.o., ul.Lutycka 34, 60-415 Poznań				Rewizja:  <b>C</b>
	Inwestycja: Budowa Wielkopolskiego Centrum Zdrowia Dziecka (szpital pediatryczny) wraz z jego wyposażeniem.				
	Adres: dz. nr 2/29, 2/17, 2/22, ark.27, obręb Gołeczin, ul. Adama Wrzóska, 60-663 Poznań				
		Nr rys.:	IP159_PW_DR_IIE.472130_RRB13.3.02		

Identyfikator	Asortyment	Nr kat.	Producent	Nazwa	Ilość	JMIT	Uwagi
M03.APE.RRB13-00K204	Aparaty elektryczne	ND (PZF)	ND (PZF)	S stycznik załączenia oświetlenia	1 szt.	-	
M03.APE.RRB13-204	Aparaty elektryczne	ND (PZF)	ND (PZF)	Wyłącznik nadprądowy 1P_10A B	1 szt.	-	
M03.APE.RRB13-00K234	Aparaty elektryczne	ND (PZF)	ND (PZF)	S stycznik załączenia oświetlenia	1 szt.	-	
M03.APE.RRB13-00K205	Aparaty elektryczne	ND (PZF)	ND (PZF)	S stycznik załączenia oświetlenia	1 szt.	-	
M03.APE.RRB13-205	Aparaty elektryczne	ND (PZF)	ND (PZF)	Wyłącznik nadprądowy 1P_10A B	1 szt.	-	
M03.APE.RRB13-00K235	Aparaty elektryczne	ND (PZF)	ND (PZF)	S stycznik załączenia oświetlenia	1 szt.	-	
M03.APE.RRB13-00K206	Aparaty elektryczne	ND (PZF)	ND (PZF)	S stycznik załączenia oświetlenia	1 szt.	-	
M03.APE.RRB13-206	Aparaty elektryczne	ND (PZF)	ND (PZF)	Wyłącznik nadprądowy 1P_10A B	1 szt.	-	
M03.APE.RRB13-00K236	Aparaty elektryczne	ND (PZF)	ND (PZF)	S stycznik załączenia oświetlenia	1 szt.	-	
M09.ZAC.RRB13-X.Sec.900.001-900.020	Złączki zaciskowe	ND (PZF)	ND (PZF)	Złączka zaciskowa 4mm2 szara na szynę TS35	3 szt.	-	
M09.ZAC.RRB13-XN.Sec.900.001-900.020	Złączki zaciskowe	ND (PZF)	ND (PZF)	Złączka zaciskowa 4mm2 niebieska na szynę TS35	15 szt.	-	
M09.ZAC.RRB13-XPE.Sec.900.001-900.020	Złączki zaciskowe	ND (PZF)	ND (PZF)	Złączka zaciskowa 4mm2 żółto-zielona na szynę TS35	9 szt.	-	

Identyfikator	Asortyment	Skład	Dokład	Nazwa	Ilość	JMIT	Uwagi
M12.KAB.RRB13-204S.01.	Przewody	RRB13	pom.	YDYżo 3x1.5	--	m	-
M12.KAB.RRB13-204S.02.	Przewody	RRB13	pom.	YDYżo 3x1.5	--	m	-
M12.KAB.RRB13-204.01.P334	Przewody	RRB13	pom.P334	YDYżo 3x1.5	--	m	-
M12.KAB.RRB13-204.02.P334	Przewody	RRB13	pom.P334	YDYżo 3x1.5	--	m	-
M12.KAB.RRB13-205S.01.	Przewody	RRB13	pom.	YDYżo 3x1.5	--	m	-
M12.KAB.RRB13-205S.02.	Przewody	RRB13	pom.	YDYżo 3x1.5	--	m	-
M12.KAB.RRB13-205.01.P318	Przewody	RRB13	pom.P318	YDYżo 3x1.5	--	m	-
M12.KAB.RRB13-205.02.P318	Przewody	RRB13	pom.P318	YDYżo 3x1.5	--	m	-
M12.KAB.RRB13-206S.02.	Przewody	RRB13	pom.	YDYżo 3x1.5	--	m	-
M12.KAB.RRB13-206.01.P333	Przewody	RRB13	pom.P333	YDYżo 3x1.5	--	m	-
M12.KAB.RRB13-206.02.P333	Przewody	RRB13	pom.P333	YDYżo 3x1.5	--	m	-

<b>INDUSTRIA PROJECT</b> ul. Azymutalna 9, 80-298 Gdańsk				
	Faza:	Projekt wykonawczy	Branaż:	Elektryczna
	Tytuł:	Wykaz podstawowych elementów		Data:
	Inwestor: "Szpitala Wielkopolski" sp. z o.o., ul.Lutycka 34, 60-415 Poznań Inwestycja: Budowa Wielkopolskiego Centrum Zdrowia Dziecka (szpital pediatryczny) wraz z jego wyposażeniem. Adres: dz. nr 2/29, 2/17, 2/22, ark.27, obręb Gołęczin, ul. Adama Wrzóska, 60-663 Poznań			Nr rys:
	IP159_PW_DR_IIE.472130_RRB13.3.03			Rewizja:  C

Identyfikator		Asortyment	Nr kat.	Producent	Nazwa	Ilość	JMT	Uwagi
M03.APE.RRB13-00K207		Aparaty elektryczne	ND (PZP)	ND (PZP)	Stycznik załączenia oświetlenia	1 szt.	-	
M03.APE.RRB13-207		Aparaty elektryczne	ND (PZP)	ND (PZP)	Wyłącznik nadprądowy 1P_10A B	1 szt.	-	
M03.APE.RRB13-00K234		Aparaty elektryczne	ND (PZP)	ND (PZP)	Stycznik załączenia oświetlenia	1 szt.	-	
M09.ZAC.RRB13-X.Sec.900.001-900.020		Złączki zaciskowe	ND (PZP)	ND (PZP)	Złączka zaciskowa 4mm2 szara na szynę TS35	1 szt.	-	
M09.ZAC.RRB13-XN.Sec.900.001-900.020		Złączki zaciskowe	ND (PZP)	ND (PZP)	Złączka zaciskowa 4mm2 niebieska na szynę TS35	5 szt.	-	
M09.ZAC.RRB13-XPE.Sec.900.001-900.020		Złączki zaciskowe	ND (PZP)	ND (PZP)	Złączka zaciskowa 4mm2 żółto-zielona na szynę TS35	3 szt.	-	

Identyfikator		Asortyment	Skład	Dokład	Nazwa	Ilość	JMT	Uwagi
M12.KAB.RRB13-207S.01.		Przewody	RRB13	pom.	YDYżo 3x1.5	--	m	-
M12.KAB.RRB13-207S.02.		Przewody	RRB13	pom.	YDYżo 3x1.5	--	m	-
M12.KAB.RRB13-207.01.P905		Przewody	RRB13	pom.P905	YDYżo 3x1.5	--	m	-
M12.KAB.RRB13-207.02.P905		Przewody	RRB13	pom.P905	YDYżo 3x1.5	--	m	-

INDUSTRIA PROJECT ul. Azymutalna 9, 80-298 Gdańsk	Faza:	Projekt wykonawczy	Branża:	Elektryczna
	Tytuł:	Wykaz podstawowych elementów	Data:	01 / 12 / 2017
Inwestor: "Szpitale Wielkopolski" sp. z o.o., ul.Lutycka 34, 60-415 Poznań Inwestycja: Budowa Wielkopolskiego Centrum Zdrowia Dziecka (szpital pediatriczny) wraz z jego wyposażeniem. Adres: dz. nr 2/29, 2/17, 2/22, ark.27, obręb Gołęczin, ul. Adama Wrzóska, 60-663 Poznań		Nr rys.:	IP159_PW_DR_IIE.472130_RRB13.3.04 Rewizja: C	

Identyfikator	Asortyment	Nr kat.	Producent	Nazwa	Ilość	JMIT	Uwagi
M02.APE.RRB13-211Q	Aparaty elektryczne	ND (PZF)	ND (PZF)	Wyłącznik nadprądowy 1P 10A B	1 szt.	-	
M02.APE.RRB13-212Q	Aparaty elektryczne	ND (PZF)	ND (PZF)	Wyłącznik nadprądowy 1P 10A B	1 szt.	-	
M02.APE.RRB13-213Q	Aparaty elektryczne	ND (PZF)	ND (PZF)	Wyłącznik nadprądowy 1P 10A B	1 szt.	-	
M02.APE.RRB13-214Q	Aparaty elektryczne	ND (PZF)	ND (PZF)	Wyłącznik nadprądowy 1P 10A B	1 szt.	-	
M02.APE.RRB13-215Q	Aparaty elektryczne	ND (PZF)	ND (PZF)	Wyłącznik nadprądowy 1P 10A B	1 szt.	-	
M02.APE.RRB13-216Q	Aparaty elektryczne	ND (PZF)	ND (PZF)	Wyłącznik nadprądowy 1P 10A B	1 szt.	-	
M02.APE.RRB13-217Q	Aparaty elektryczne	ND (PZF)	ND (PZF)	Wyłącznik nadprądowy 1P 10A B	1 szt.	-	
M02.APE.RRB13-218Q	Aparaty elektryczne	ND (PZF)	ND (PZF)	Wyłącznik nadprądowy 1P 10A B	1 szt.	-	
M02.APE.RRB13-219Q	Aparaty elektryczne	ND (PZF)	ND (PZF)	Wyłącznik nadprądowy 1P 10A B	1 szt.	-	
M02.APE.RRB13-220Q	Aparaty elektryczne	ND (PZF)	ND (PZF)	Wyłącznik nadprądowy 1P 10A B	1 szt.	-	
M02.APE.RRB13-221Q	Aparaty elektryczne	ND (PZF)	ND (PZF)	Wyłącznik nadprądowy 1P 10A B	1 szt.	-	
M02.APE.RRB13-222Q	Aparaty elektryczne	ND (PZF)	ND (PZF)	Wyłącznik nadprądowy 1P 10A B	1 szt.	-	
M02.APE.RRB13-223Q	Aparaty elektryczne	ND (PZF)	ND (PZF)	Wyłącznik nadprądowy 1P 10A B	1 szt.	-	
M02.APE.RRB13-224Q	Aparaty elektryczne	ND (PZF)	ND (PZF)	Wyłącznik nadprądowy 1P 10A B	1 szt.	-	
M02.APE.RRB13-225Q	Aparaty elektryczne	ND (PZF)	ND (PZF)	Wyłącznik nadprądowy 1P 10A B	1 szt.	-	
M02.APE.RRB13-226Q	Aparaty elektryczne	ND (PZF)	ND (PZF)	Wyłącznik nadprądowy 1P 10A B	1 szt.	-	
M02.APE.RRB13-227Q	Aparaty elektryczne	ND (PZF)	ND (PZF)	Wyłącznik nadprądowy 1P 10A B	1 szt.	-	
M02.APE.RRB13-228Q	Aparaty elektryczne	ND (PZF)	ND (PZF)	Wyłącznik nadprądowy 1P 10A B	1 szt.	-	
M09.ZAC.RRB13-X.Sec.900.001-900.020	Złączki zaciskowe	ND (PZF)	ND (PZF)	Złączka zaciskowa 4mm2 szara na szynę TS35	18 szt.	-	
M09.ZAC.RRB13-XPE.Sec.900.001-900.020	Złączki zaciskowe	ND (PZF)	ND (PZF)	Złączka zaciskowa 4mm2 żółto-zielona na szynę TS35	18 szt.	-	

Identyfikator	Asortyment	Skład	Dokład	Nazwa	Ilość	JMIT	Uwagi
M12.KAB.RRB13-211.1	Przewody	RRB13	pom.P202	YDYžo 3x1.5	--	m	
M12.KAB.RRB13-212.1	Przewody	RRB13	pom.P211	YDYžo 3x1.5	--	m	
M12.KAB.RRB13-213.1	Przewody	RRB13	pom.P217	YDYžo 3x1.5	--	m	
M12.KAB.RRB13-214.1	Przewody	RRB13	pom.P224	YDYžo 3x1.5	--	m	
M12.KAB.RRB13-215.1	Przewody	RRB13	pom.P231	YDYžo 3x1.5	--	m	
M12.KAB.RRB13-216.1	Przewody	RRB13	pom.P201	YDYžo 3x1.5	--	m	
M12.KAB.RRB13-217.1	Przewody	RRB13	pom.P237	YDYžo 3x1.5	--	m	
M12.KAB.RRB13-218.1	Przewody	RRB13	pom.	YDYžo 3x1.5	--	m	
M12.KAB.RRB13-219.1	Przewody	RRB13	pom.	YDYžo 3x1.5	--	m	
M12.KAB.RRB13-220.1	Przewody	RRB13	pom.	YDYžo 3x1.5	--	m	
M12.KAB.RRB13-221.1	Przewody	RRB13	pom.	YDYžo 3x1.5	--	m	
M12.KAB.RRB13-222.1	Przewody	RRB13	pom.	YDYžo 3x1.5	--	m	
M12.KAB.RRB13-224.1	Przewody	RRB13	pom.P245	YDYžo 3x1.5	--	m	
M12.KAB.RRB13-225.1	Przewody	RRB13	pom.	YDYžo 3x1.5	--	m	
M12.KAB.RRB13-226.1	Przewody	RRB13	pom.P602	YDYžo 3x1.5	--	m	
M12.KAB.RRB13-228.1	Przewody	RRB13	pom.P602	YDYžo 3x1.5	--	m	
M12.KAB.RRB13-227.1	Przewody	RRB13	pom.	YDYžo 3x1.5	--	m	
M12.KAB.RRB13-228.1	Przewody	RRB13	pom.	YDYžo 3x1.5	--	m	

INDUSTRIA PROJECT ul. Azymuliana 9, 80-298 Gdańsk																																																																																																																																																																																																																																																																																																																																																																																																																																																																																																																																																																																																																																																																																																																																																																																																																																																																																																																																																																																																																																																																																																																																																																																																																																																																																																																																																																																																															
--	--	--	--	--	--	--	--	--	--	--	--	--	--	--	--	--	--	--	--	--	--	--	--	--	--	--	--	--	--	--	--	--	--	--	--	--	--	--	--	--	--	--	--	--	--	--	--	--	--	--	--	--	--	--	--	--	--	--	--	--	--	--	--	--	--	--	--	--	--	--	--	--	--	--	--	--	--	--	--	--	--	--	--	--	--	--	--	--	--	--	--	--	--	--	--	--	--	--	--	--	--	--	--	--	--	--	--	--	--	--	--	--	--	--	--	--	--	--	--	--	--	--	--	--	--	--	--	--	--	--	--	--	--	--	--	--	--	--	--	--	--	--	--	--	--	--	--	--	--	--	--	--	--	--	--	--	--	--	--	--	--	--	--	--	--	--	--	--	--	--	--	--	--	--	--	--	--	--	--	--	--	--	--	--	--	--	--	--	--	--	--	--	--	--	--	--	--	--	--	--	--	--	--	--	--	--	--	--	--	--	--	--	--	--	--	--	--	--	--	--	--	--	--	--	--	--	--	--	--	--	--	--	--	--	--	--	--	--	--	--	--	--	--	--	--	--	--	--	--	--	--	--	--	--	--	--	--	--	--	--	--	--	--	--	--	--	--	--	--	--	--	--	--	--	--	--	--	--	--	--	--	--	--	--	--	--	--	--	--	--	--	--	--	--	--	--	--	--	--	--	--	--	--	--	--	--	--	--	--	--	--	--	--	--	--	--	--	--	--	--	--	--	--	--	--	--	--	--	--	--	--	--	--	--	--	--	--	--	--	--	--	--	--	--	--	--	--	--	--	--	--	--	--	--	--	--	--	--	--	--	--	--	--	--	--	--	--	--	--	--	--	--	--	--	--	--	--	--	--	--	--	--	--	--	--	--	--	--	--	--	--	--	--	--	--	--	--	--	--	--	--	--	--	--	--	--	--	--	--	--	--	--	--	--	--	--	--	--	--	--	--	--	--	--	--	--	--	--	--	--	--	--	--	--	--	--	--	--	--	--	--	--	--	--	--	--	--	--	--	--	--	--	--	--	--	--	--	--	--	--	--	--	--	--	--	--	--	--	--	--	--	--	--	--	--	--	--	--	--	--	--	--	--	--	--	--	--	--	--	--	--	--	--	--	--	--	--	--	--	--	--	--	--	--	--	--	--	--	--	--	--	--	--	--	--	--	--	--	--	--	--	--	--	--	--	--	--	--	--	--	--	--	--	--	--	--	--	--	--	--	--	--	--	--	--	--	--	--	--	--	--	--	--	--	--	--	--	--	--	--	--	--	--	--	--	--	--	--	--	--	--	--	--	--	--	--	--	--	--	--	--	--	--	--	--	--	--	--	--	--	--	--	--	--	--	--	--	--	--	--	--	--	--	--	--	--	--	--	--	--	--	--	--	--	--	--	--	--	--	--	--	--	--	--	--	--	--	--	--	--	--	--	--	--	--	--	--	--	--	--	--	--	--	--	--	--	--	--	--	--	--	--	--	--	--	--	--	--	--	--	--	--	--	--	--	--	--	--	--	--	--	--	--	--	--	--	--	--	--	--	--	--	--	--	--	--	--	--	--	--	--	--	--	--	--	--	--	--	--	--	--	--	--	--	--	--	--	--	--	--	--	--	--	--	--	--	--	--	--	--	--	--	--	--	--	--	--	--	--	--	--	--	--	--	--	--	--	--	--	--	--	--	--	--	--	--	--	--	--	--	--	--	--	--	--	--	--	--	--	--	--	--	--	--	--	--	--	--	--	--	--	--	--	--	--	--	--	--	--	--	--	--	--	--	--	--	--	--	--	--	--	--	--	--	--	--	--	--	--	--	--	--	--	--	--	--	--	--	--	--	--	--	--	--	--	--	--	--	--	--	--	--	--	--	--	--	--	--	--	--	--	--	--	--	--	--	--	--	--	--	--	--	--	--	--	--	--	--	--	--	--	--	--	--	--	--	--	--	--	--	--	--	--	--	--	--	--	--	--	--	--	--	--	--	--	--	--	--	--	--	--	--	--	--	--	--	--	--	--	--	--	--	--	--	--	--	--	--	--	--	--	--	--	--	--	--	--	--	--	--	--	--	--	--	--	--	--	--	--	--	--	--	--	--	--	--	--	--	--	--	--	--	--	--	--	--	--	--	--	--	--	--	--	--	--	--	--	--	--	--	--	--	--	--	--	--	--	--	--	--	--	--	--	--	--	--	--	--	--	--	--	--	--	--	--	--	--	--	--	--	--	--	--	--	--	--	--	--	--	--	--	--	--	--	--	--	--	--	--	--	--	--	--	--	--	--	--	--	--	--	--	--	--	--	--	--	--	--	--	--	--	--	--	--	--	--	--	--	--	--	--	--	--	--	--	--	--	--	--	--	--	--	--	--	--	--	--	--	--	--	--	--	--	--	--	--	--	--	--	--	--	--	--	--	--	--	--	--	--	--	--	--	--	--	--	--	--	--	--	--	--	--	--	--	--	--	--	--	--	--	--	--	--	--	--	--	--	--	--	--	--	--	--	--	--	--	--	--	--	--	--	--	--	--	--	--	--	--	--	--	--	--	--	--	--	--	--	--	--	--	--	--	--	--	--	--	--	--	--	--	--	--	--	--	--	--	--	--	--	--	--	--	--	--	--	--	--	--	--	--	--	--	--	--	--	--	--	--	--	--	--	--	--	--	--	--	--	--	--	--	--	--	--	--	--	--	--	--	--	--	--	--	--	--	--	--	--	--	--	--	--	--	--	--	--	--	--	--	--	--	--	--	--	--	--	--	--	--	--	--	--	--	--	--	--	--	--	--	--	--	--	--	--	--	--	--	--	--	--	--	--	--	--	--	--	--	--	--	--	--	--	--	--	--	--	--	--	--	--	--	--	--	--	--	--	--	--	--	--	--	--	--	--	--	--	--	--	--	--	--	--	--	--	--	--	--	--	--	--	--	--	--	--	--	--	--	--	--	--	--	--	--	--	--	--	--	--	--	--	--	--	--	--	--	--	--	--	--	--	--	--	--	--	--	--	--	--	--	--	--	--	--	--	--	--	--	--	--	--	--	--	--	--	--	--	--	--	--	--	--	--	--	--	--	--	--	--	--	--

Identyfikator	Asortyment	Nr kat.	Producent	Nazwa	Ilość	JMIT	Uwagi
M02.APE.RRB13-610Q	Aparaty elektryczne	ND (PZF)	ND (PZF)	Rozłącznik bezpiecznikowy 3P D02	1 szt.	-	
M02.APE.RRB13-610Q1	Aparaty elektryczne	ND (PZF)	ND (PZF)	Wyłącznik różnicowoprądowy 4P 25A 30mA RCCB AC	1 szt.	-	
M02.APE.RRB13-610Q2	Aparaty elektryczne	ND (PZF)	ND (PZF)	Wyłącznik różnicowoprądowy 4P 25A 30mA RCCB AC	1 szt.	-	
M01.APE.RRB13-601Q	Aparaty elektryczne	ND (PZF)	ND (PZF)	Wyłącznik nadprądowy 1P 16A B	1 szt.	-	
M01.APE.RRB13-602Q	Aparaty elektryczne	ND (PZF)	ND (PZF)	Wyłącznik nadprądowy 1P 16A B	1 szt.	-	
M01.APE.RRB13-603Q	Aparaty elektryczne	ND (PZF)	ND (PZF)	Wyłącznik nadprądowy 1P 16A B	1 szt.	-	
M01.APE.RRB13-604Q	Aparaty elektryczne	ND (PZF)	ND (PZF)	Wyłącznik nadprądowy 1P 16A B	1 szt.	-	
M01.APE.RRB13-605Q	Aparaty elektryczne	ND (PZF)	ND (PZF)	Wyłącznik nadprądowy 1P 16A B	1 szt.	-	
M01.APE.RRB13-632Q	Aparaty elektryczne	ND (PZF)	ND (PZF)	Wyłącznik nadprądowy 1P 16A B	1 szt.	-	
M01.APE.RRB13-633Q	Aparaty elektryczne	ND (PZF)	ND (PZF)	Wyłącznik nadprądowy 1P 16A B	1 szt.	-	
M01.APE.RRB13-638Q	Aparaty elektryczne	ND (PZF)	ND (PZF)	Wyłącznik nadprądowy 1P 16A B	1 szt.	-	
M01.APE.RRB13-641Q	Aparaty elektryczne	ND (PZF)	ND (PZF)	Wyłącznik nadprądowy 1P 16A B	1 szt.	-	
M01.APE.RRB13-642Q	Aparaty elektryczne	ND (PZF)	ND (PZF)	Wyłącznik nadprądowy 1P 16A B	1 szt.	-	
M01.APE.RRB13-644Q	Aparaty elektryczne	ND (PZF)	ND (PZF)	Wyłącznik nadprądowy 1P 16A B	1 szt.	-	
M01.APE.RRB13-645Q	Aparaty elektryczne	ND (PZF)	ND (PZF)	Wyłącznik nadprądowy 1P 16A B	1 szt.	-	
M09.ZAC.RRB13-X.Sec.900.001-900.020	Złączki zaciskowe	ND (PZF)	ND (PZF)	Złączka zaciskowa 4mm2 szara na szynę TS35	12 szt.	-	
M09.ZAC.RRB13-XN.Sec.900.001-900.020	Złączki zaciskowe	ND (PZF)	ND (PZF)	Złączka zaciskowa 4mm2 niebieska na szynę TS35	12 szt.	-	
M09.ZAC.RRB13-XPE.Sec.900.001-900.020	Złączki zaciskowe	ND (PZF)	ND (PZF)	Złączka zaciskowa 4mm2 żółto-zielona na szynę TS35	12 szt.	-	

Identyfikator	Asortyment	Skład	Dokład	Nazwa	Ilość	JMIT	Uwagi
M12.KAB.RRB13-601.01	Przewody	RRB13	Rezerwa	YDYżo 3x2.5	--	m	
M12.KAB.RRB13-602.01	Przewody	RRB13	Rezerwa	YDYżo 3x2.5	--	m	
M12.KAB.RRB13-603.01	Przewody	RRB13	Rezerwa	YDYżo 3x2.5	--	m	
M12.KAB.RRB13-604.01	Przewody	RRB13	Rezerwa	YDYżo 3x2.5	--	m	
M12.KAB.RRB13-605.01	Przewody	RRB13	Rezerwa	YDYżo 3x2.5	--	m	
M12.KAB.RRB13-632.01	Przewody	RRB13	pom.P203	YDYżo 3x2.5	--	m	
M12.KAB.RRB13-633.01	Przewody	RRB13	pom.P207	YDYżo 3x2.5	--	m	
M12.KAB.RRB13-638.01	Przewody	RRB13	pom.P215	YDYżo 3x2.5	--	m	
M12.KAB.RRB13-641.01	Przewody	RRB13	pom.P220	YDYżo 3x2.5	--	m	
M12.KAB.RRB13-642.01	Przewody	RRB13	pom.P222	YDYżo 3x2.5	--	m	
M12.KAB.RRB13-644.01	Przewody	RRB13	pom.P226	YDYżo 3x2.5	--	m	
M12.KAB.RRB13-645.01	Przewody	RRB13	pom.P227	YDYżo 3x2.5	--	m	

<div>INDUSTRIA PROJECT</div> <div>ul. Azymutalna 9, 80-298 Gdańsk</div> <div><div>INDUSTRIA</div><div>PROJECT</div></div>	Faza:	Projekt wykonawczy		Branaż:	Elektryczna
	Tytuł:	Wykaz podstawowych elementów		Data:	
	Nr rys.:				Rewizja:
Inwestor: "Szpitala Wielkopolski" sp. z o.o., ul.Lutycka 34, 60-415 Poznań Inwestycja: Budowa Wielkopolskiego Centrum Zdrowia Dziecka (szpital pediatryczny) wraz z jego wyposażeniem. Adres: dz. nr 2/29, 2/17, 2/22, ark.27, obręb Gołęczin, ul. Adama Wrzóska, 60-663 Poznań					
				IP159_PW_DR_IIE.472130_RRB13.3.06	
				C	

Identyfikator	Asortyment	Nr kat.	Producent	Nazwa	Ilość	JMIT	Uwagi
M02.APE.RRB13-701Q	Aparaty elektryczne	ND (PZP)	ND (PZP)	Wyłącznik nadprądowy 1P 10A B	1 szt.	-	
M02.APE.RRB13-702Q	Aparaty elektryczne	ND (PZP)	ND (PZP)	Wyłącznik nadprądowy 1P 10A B	1 szt.	-	
M02.APE.RRB13-703Q	Aparaty elektryczne	ND (PZP)	ND (PZP)	Wyłącznik nadprądowy 1P 10A B	1 szt.	-	
M02.APE.RRB13-704Q	Aparaty elektryczne	ND (PZP)	ND (PZP)	Wyłącznik nadprądowy 1P 10A B	1 szt.	-	
M02.APE.RRB13-705Q	Aparaty elektryczne	ND (PZP)	ND (PZP)	Wyłącznik nadprądowy 1P 10A B	1 szt.	-	
M02.APE.RRB13-706Q	Aparaty elektryczne	ND (PZP)	ND (PZP)	Wyłącznik nadprądowy 1P 10A B	1 szt.	-	
M02.APE.RRB13-711Q	Aparaty elektryczne	ND (PZP)	ND (PZP)	Wyłącznik nadprądowo-różnicowoprądowy 2P 16A B 30mA AC	1 szt.	-	

Identyfikator	Asortyment	Skład	Dokład	Nazwa	Ilość	JMIT	Uwagi
M12.KAB.RRB13-701.1	Przewody	RRB13	-	YDYżo 3x1.5	--	m	
M12.KAB.RRB13-702.1	Przewody	RRB13	-	YDYżo 3x1.5	--	m	
M12.KAB.RRB13-703.1	Przewody	RRB13	-	YDYżo 3x1.5	--	m	
M12.KAB.RRB13-704.1	Przewody	RRB13	-	YDYżo 3x1.5	--	m	
M12.KAB.RRB13-705.1	Przewody	RRB13	-	YDYżo 3x1.5	--	m	
M12.KAB.RRB13-706.1	Przewody	RRB13	-	YDYżo 3x1.5	--	m	
M12.KAB.RRB13-711.1	Przewody	RRB13	Klima-JW	YDYżo 3x2.5	--	m	

<div>INDUSTRIA PROJECT</div> <div>ul. Azymutalna 9, 80-298 Gdańsk</div>	Faza:	Projekt wykonawczy	Branża:	Elektryczna
	Tytuł:	Wykaz podstawowych elementów	Data:	01 / 12 / 2017
	Nr rys.:		IP159_PW_DR_IIE.472130_RRB13.3.07	
Inwestor: "Szpital Wielkopolski" sp. z o.o., ul.Lutycka 34, 60-415 Poznań		Rewizja:		C
Inwestycja: Budowa Wielkopolskiego Centrum Zdrowia Dziecka (szpital pediatriczny) wraz z jego wyposażeniem.				
Adres: dz. nr 2/29, 2/17, 2/22, ark.27, obręb Gołęcin, ul. Adama Wrzóska, 60-663 Poznań				