


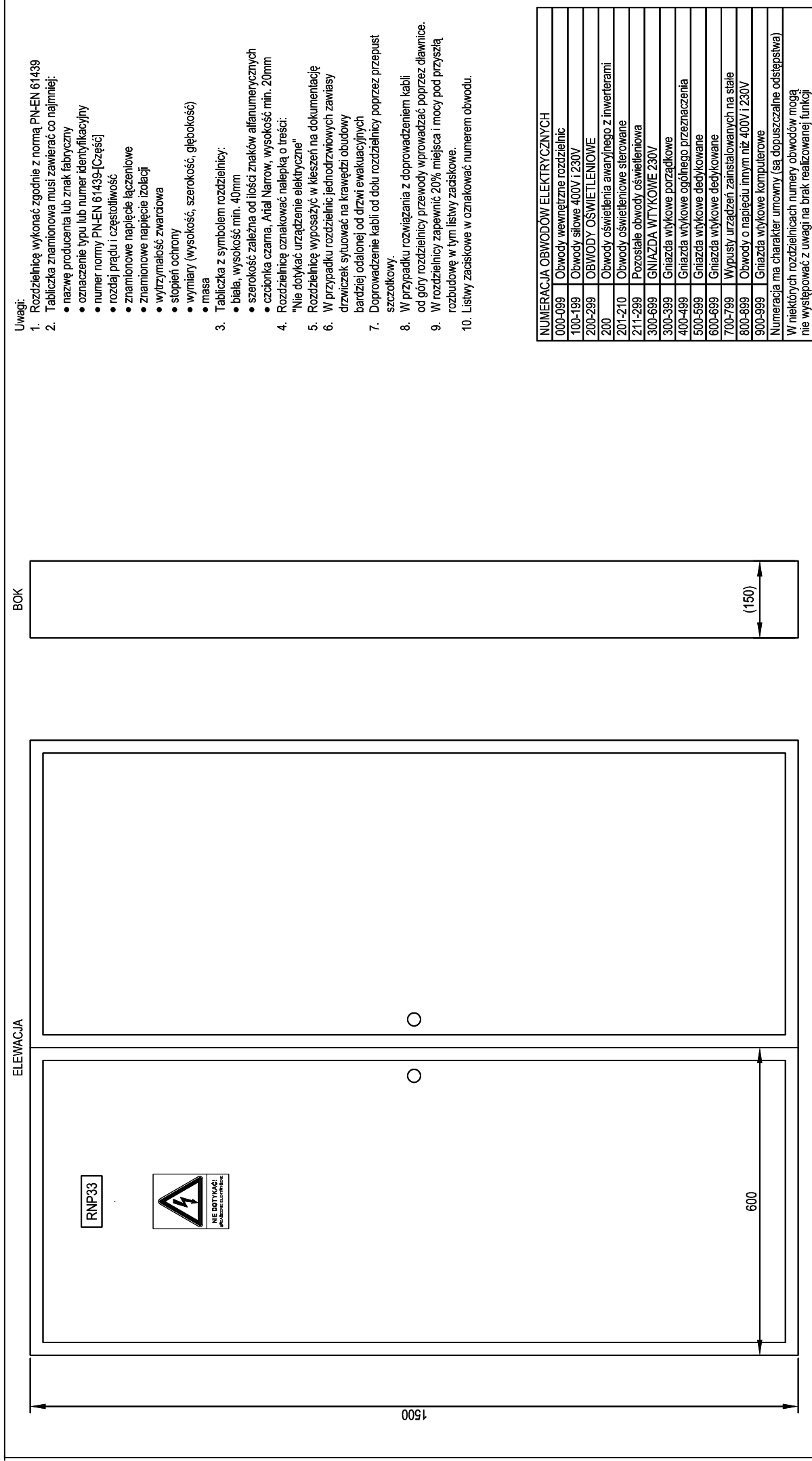
PROJEKT WYKONAWCZY

ROZDZIELNICA

RNP33

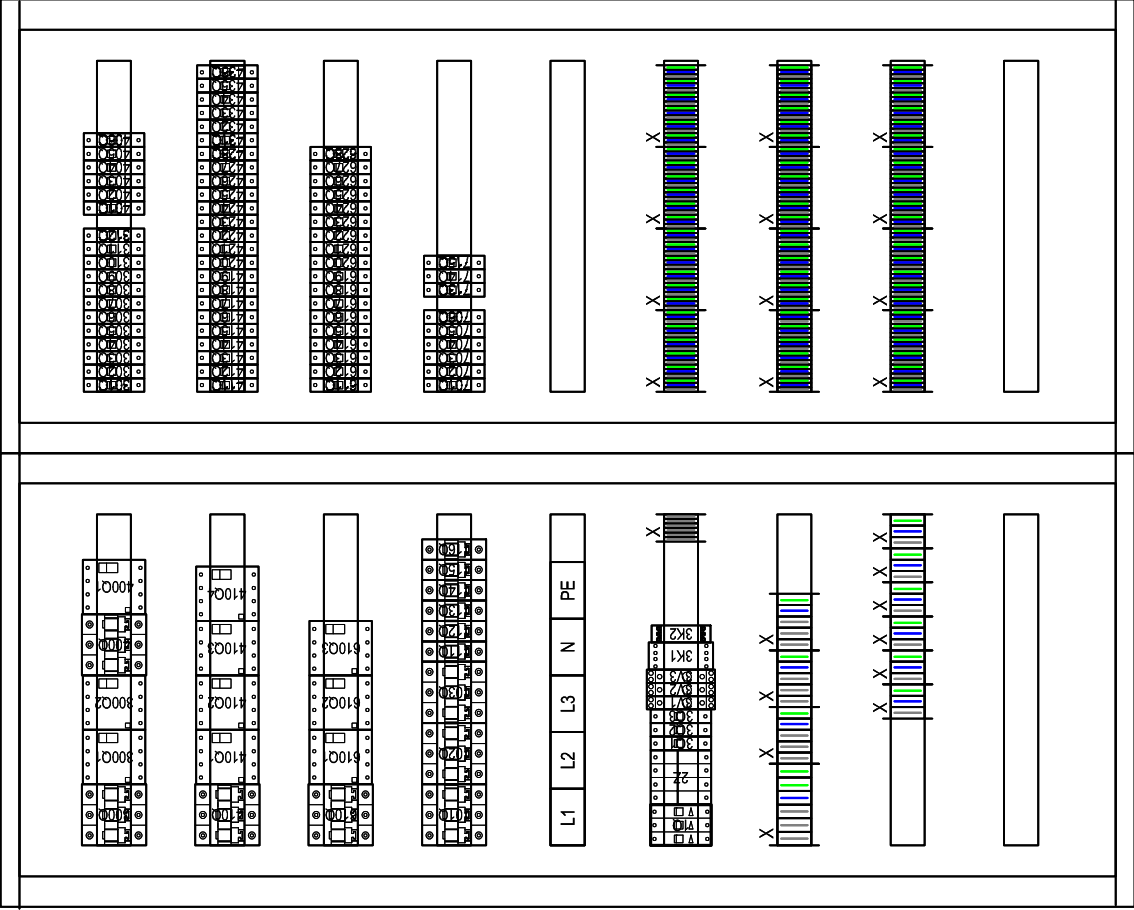
0,4kV 50Hz

INDUSTRIA PROJECT ul. Azymutalna 9, 80-298 Gdańsk	Projektował: mgr inż. Piotr Szwed POM/0014/PW/OE/12	Podpis:	Projektował: mgr inż. Zbigniew Dwornikowski 4159/Gd/89	Podpis:	Sprawdził: mgr inż. Andrzej Rulewski 251/Gd/2002	Faza:		Projekt wykonawczy Strona tytułowa	Branża: Data:	Elektryczna 01 / 12 / 2017
						Tytuł:				
	Inwestor: "Szpital Wielkopolski" sp. z o.o., ul.Lutycka 34, 60-415 Poznań					Nr rys.:		IP159_PW_DR_II E.471530_RNP33.0.01		
	Inwestycja: Budowa Wielkopolskiego Centrum Zdrowia Dziecka (szpital pediatryczny) wraz z jego wyposażeniem. Adres: dz. nr 2/29, 2/17, 2/22, ark.27, obręb Gołęcin, ul. Adama Wrzóska, 60-663 Poznań					Rewizja:		B		



NUMERACJA OBWODÓW ELEKTRYCZNYCH	
000-999	Obwody wewnętrzne rozdzielnic
100-199	Obwody siłowe 400V i 230V
200-299	OBWODY OŚWIETLENIOWE
200	Obwody oświetlenia awaryjnego z inwerterami
201-210	Obwody oświetleniowe sterowane
211-299	Pozostałe obwody oświetleniowa
300-699	GNIAZDA WTYKOWE 230V
300-399	Gniazda wtykowe porządkowe
400-499	Gniazda wtykowe ogólnego przeznaczenia
500-599	Gniazda wtykowe dedykowane
600-699	Gniazda wtykowe dedykowane
700-799	Wypusty urządzeń zainstalowanych na stałe
800-899	Obwody o napięciu innym niż 400V i 230V
900-999	Gniazda wtykowe komputerowe
Numeracja ma charakter umowny (sa dopuszczalne odstępstwa)	
W niektórych rozdzielnicach numery obwodów mogą nie występować z uwagi na brak realizowanej funkcji	

WNĘTRZE



INDUSTRIA PROJECT ul. Azymutalna 9, 80-298 Gdańsk	Faza: Projekt wykonawczy		Branża: Elektryczna	
	Tytuł: Wzrostok(i) rozdzielnic		Data: 01 / 12 / 2017	
INDUSTRIA PROJECT	Nr rys.: IP159_PW_DR_IIE.471530_RNP33.1.02		Rewizja: B	
	Inwestor: "Szpital Wielkopolski" sp. z o.o., ul.Lutycka 34, 60-415 Poznań Inwestycja: Budowa Wielkopolskiego Centrum Zdrowia Dziecka (szpital pediatryczny) wraz z jego wyposażeniem. Adres: dz. nr 2/29, 2/17, 2/22, ark.27, obręb Gołecin, ul. Adama Wrzowska, 60-663 Poznań			



P _n =12kW P _s =4,8kW I _s =7,71A P _z =1,2kW	P _n =2kW P _s =1,6kW I _s =7,73A P _z =0,1kW	P _n =2kW P _s =1,6kW I _s =7,73A P _z =0,1kW	P _n =2kW P _s =1,6kW I _s =7,73A P _z =0,1kW	P _n =2kW P _s =1,6kW I _s =7,73A P _z =0,1kW	P _n =2kW P _s =1,6kW I _s =7,73A P _z =0,1kW
---	--	--	--	--	--

INDUSTRIA PROJECT ul. Azymutalna 9, 60-288 Gdansk		Faza:	Projekt wykonawczy	Branża:	Elektryczna
		Tytuł:	Schemat zasadniczy rozdzielni	Data:	01 / 12 / 2017
INDUSTRIA PROJECT	<p>Inwestor: "Szpital Wielkopolski" sp. z o.o., ul.Lutycka 34, 60-415 Poznań Inwestycja: Budowa Wreckopolskiego Centrum Zdrowia Dziecka (szpital pediatriczny) wraz z jego wyposażeniem. Adres: dz. nr 2/29, 2/17, 2/22, ark.27, obręb Gołęcin, ul. Adama Wrzóska, 60-563 Poznań</p>	Nr rys.:	IP159_PW_DR_IIE.471530_RNP33.2.02		
			Rewizja: B		

400.001

400.002

400.003

400.004

400.005

400.006

400.007

400.008

400.009

400.010

400.011

400.012

400.013

400.014

400.015

400.016

400.017

400.018

400.019

400.020

400V

50Hz

L1+3

400Q

40A

63A

9G

L1+3

400Q1

25A

30mA AC

RCOB

L1(N)

401Q

16A

B

1

2,5mm²

X

(N)

PE

L2(N)

402Q

16A

B

1

2,5mm²

X

(N)

PE

L3(N)

403Q

16A

B

1

2,5mm²

X

(N)

PE

L1(N)

404Q

16A

B

1

2,5mm²

X

(N)

PE

L2(N)

405Q

16A

B

1

2,5mm²

X

(N)

PE

L3(N)

406Q

16A

B

1

2,5mm²

X

(N)

PE

N

PE

RNP33-401.01

VDyżo 3x2,5

Gn.wykłowe
og.przezn.
3247

-

-

-

-

Pn=2kW

Ps=1,6kW

Is=7,73A

Pz=0,2kW

RNP33-402.01

VDyżo 3x2,5

Rezerwa

-

-

-

-

Pn=2kW

Ps=1,6kW

Is=7,73A

Pz=0,2kW

RNP33-403.01

VDyżo 3x2,5

Rezerwa

-

-

-

-

Pn=2kW

Ps=1,6kW

Is=7,73A

Pz=0,2kW

RNP33-404.01

VDyżo 3x2,5

Rezerwa

-

-

-

-

Pn=2kW

Ps=1,6kW

Is=7,73A

Pz=0,2kW

RNP33-405.01

Rezerwa

-

-

-

-

Pn=2kW

Ps=1,6kW

Is=7,73A

Pz=0,2kW

RNP33-406.01

Rezerwa

-

-

-

-

Pn=2kW

Ps=1,6kW

Is=7,73A

Pz=0,2kW

INDUSTRIA PROJECT

ul. Azymutalna 9, 80-298 Gdańsk

Faza:

Projekt wykonawczy

Branża:

Elektryczna

Tytuł:

Schemat zasadniczy rozdzielnic

Data:

01 / 12 / 2017

Nr rys.:

IP159_PW_DR_IIE.471530_RNP33.2.03

Revizja:

B

Investor:

"Szpital Wielkopolski" sp. z o.o., ul.Lutycka 34, 60-415 Poznań

Investycja:

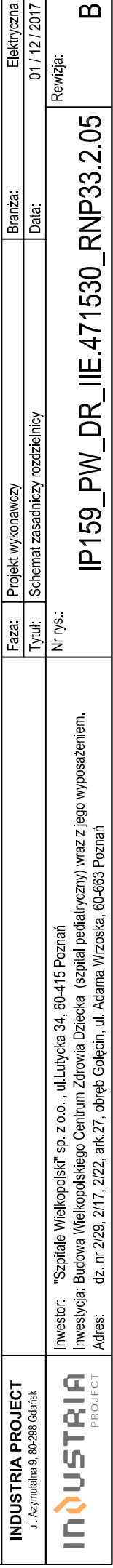
Budowa Wielkopolskiego Centrum Zdrowia Dziecka (szpital pediatryczny) wraz z jego wyposażeniem.

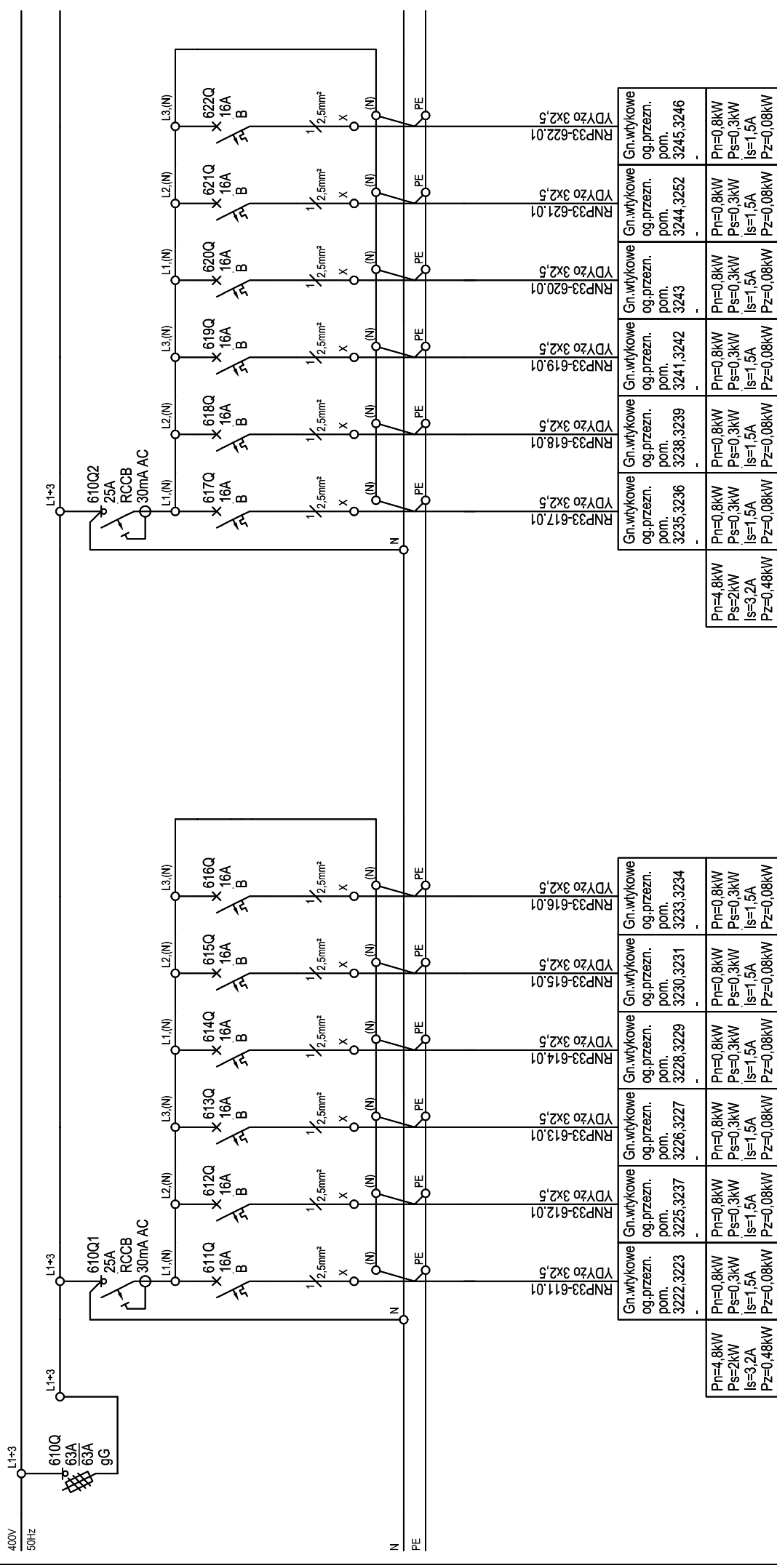
Adres:

dz. nr 2/29, 2/17, 2/22, ark.27, obręb Gołęcin, ul. Adama Wrzóska, 60-663 Poznań



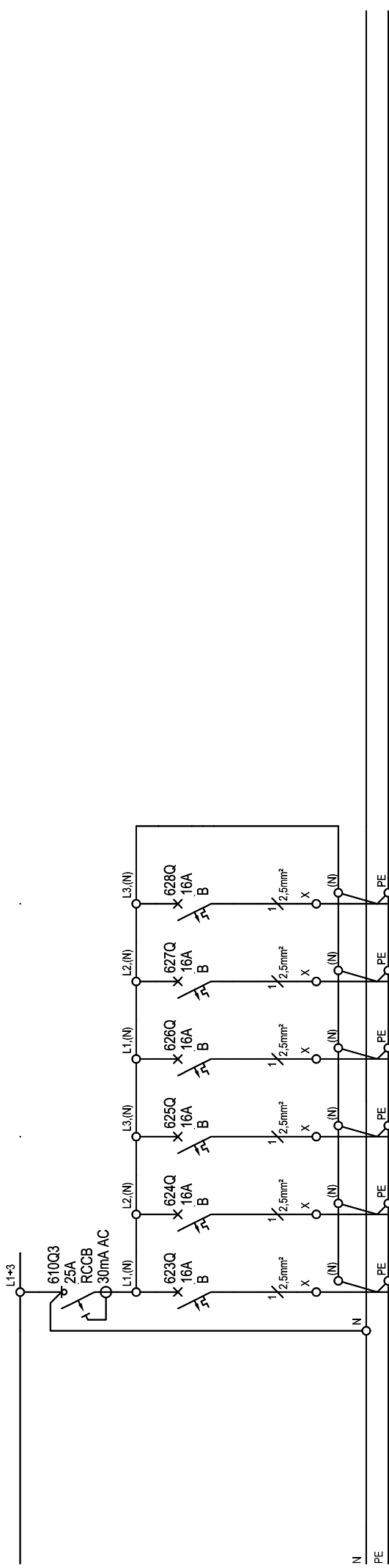
50Hz




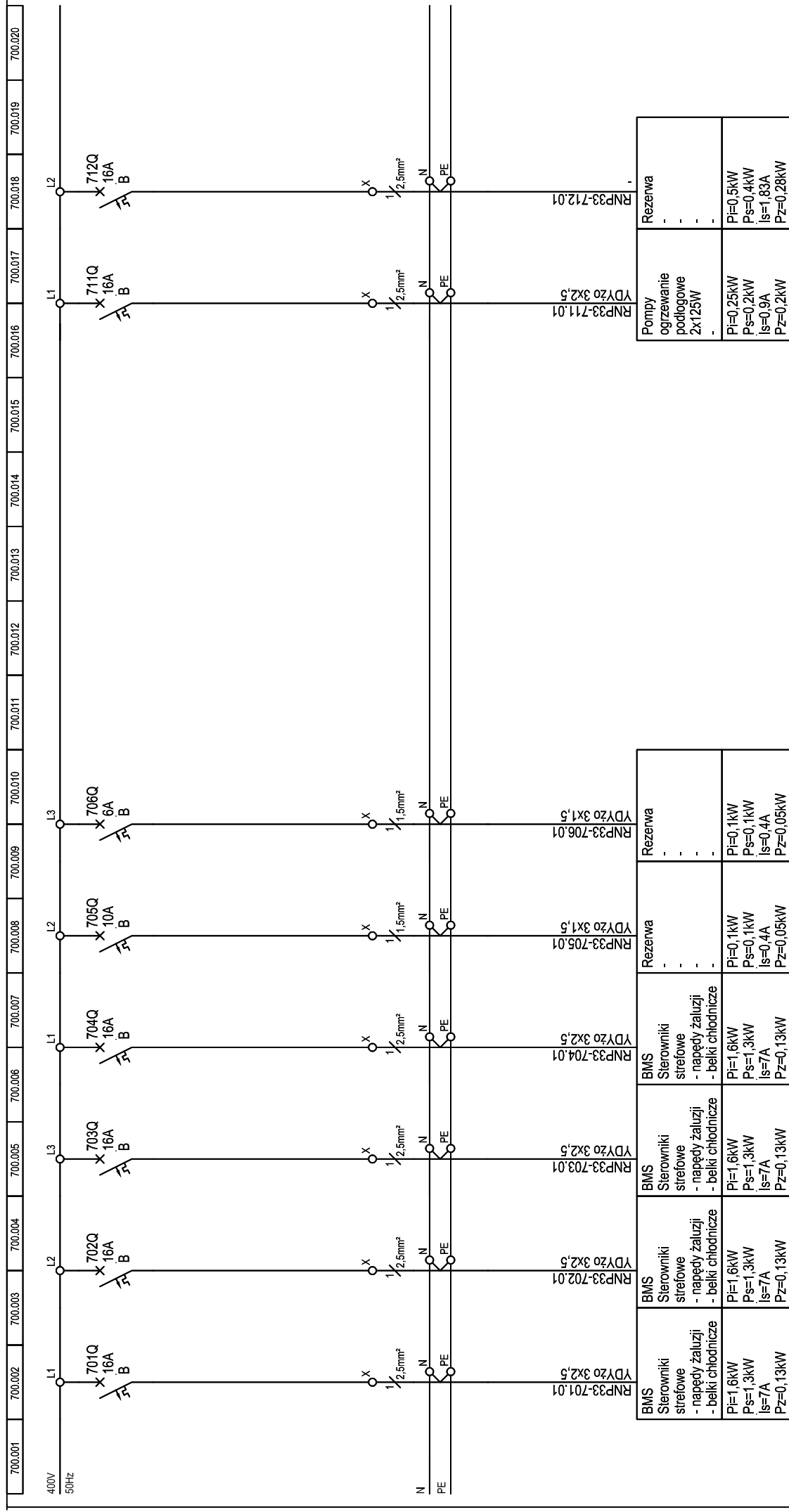


INDUSTRIA PROJECT ul. Asymulana 9, 60-298 Gdansk					
	Inwestor: "Szpital Wielkopolski" sp. z o.o. , ul.Lutycka 34, 60-415 Poznań				
	Inwestycja: Budowa Wielkopolskiego Centrum Zdrowia Dziecka (szpital pediatriczny) wraz z jego wyposażeniem.				
	Adres: dz. nr 2/29, 2/17, 2/22, ark.27, obręb Gołęcin, ul. Adama Wrzóska, 60-663 Poznań				
	Faza:	Projekt wykonawczy	Branża:	Elektryczna	01 / 12 / 2017
	Tytuł:	Schemat zasadniczy rozdzielnic	Data:		
Nr rys.:			Revizja:		
			IP159_PW_DR_IIE.471530_RNP33.2.06		
			B		

50Hz

[illegible]

INDUSTRIA PROJECT ul. Ażymutalna 9, 80-298 Gdańsk				Faza:	Projekt wykonawczy	Branża:	Elektryczna
				Tytuł:	Schemat zasadniczy rozdzielnic	Data:	01 / 12 / 2017
	Inwestor: "Szpital Wielkopolski" sp. z o.o., ul. Lutycka 34, 60-415 Poznań Inwestycja: Budowa Wielkopolskiego Centrum Zdrowia Dziecka (szpital pediatryczny) wraz z jego wyposażeniem. Adres: dz. nr 2/29, 2/17, 2/22, ark.27, obręb Gołcin, ul. Adama Wrzóska, 60-563 Poznań			Nr rys.:		Rewizja:	
				IP159_PW_DR_IIE.471530_RNP33.2.07			
				B			



INDUSTRIA PROJECT ul. Azymutalna 9, 80-298 Gdańsk	INWESTYCJA PROJECT	INWESTOR: "Szpital Wielkopolski" sp. z o.o., ul. Lutycka 34, 60-415 Poznań INWESTYCJA: Budowa Wielkopolskiego Centrum Zdrowia Dziecka (szpital pediatriczny) wraz z jego wyposażeniem. ADRES: dz. nr 2/29, 2/17, 2/22, ark.27, obręb Gołęcin, ul. Adama Wrzóska, 60-663 Poznań	Faza: Projekt wykonawczy Tytuł: Schemat zasadniczy rozdzielnic	Branża: Data:	Elektryczna 01 / 12 / 2017
Nr rys.:			Revizja:		
			IP159_PW_DR_IIIE.471530_RNP33.2.08		
			B		

Identyfikator	Asortyment	Nr kat.	Producent	Nazwa	Ilość	JMT	Uwagi
M00.OBD.RNP33	Obudowy	ND (PZF)	ND (PZF)	Obudowa metalowa min. wym. (W1500 x S1200 x G150) nt' IP30	1 szt.	-	
M01.APE.RNP33-001Q	Aparaty elektryczne	ND (PZF)	ND (PZF)	Rozłącznik izolacyjny 3p 100A na szynę TS35	1 szt.	-	
M03.APE.RNP33-002Z1	Aparaty elektryczne	ND (PZF)	ND (PZF)	Ogranicznik przepięć TYP2 3p+N za stykiem kontrolnym	1 szt.	-	
M03.APE.RNP33-003Q1+3	Aparaty elektryczne	ND (PZF)	ND (PZF)	Wyłącznik nadprądowy 1P_6A B	3 szt.	-	
M03.APE.RNP33-003V1+3	Aparaty elektryczne	ND (PZF)	ND (PZF)	Lampka kontrolna pojedyncza 230V 50Hz żółta	3 szt.	-	
M03.APE.RNP33-003K1	Aparaty elektryczne	ND (PZF)	ND (PZF)	Przełącznik kontroli faz	1 szt.	-	
M03.APE.RNP33-003K2	Aparaty elektryczne	ND (PZF)	ND (PZF)	Przełącznik pośredniczący Us=230V 2NO	1 szt.	-	
M02.APE.RNP33-101Q	Aparaty elektryczne	ND (PZF)	ND (PZF)	Rozłącznik bezpiecznikowy 3P D02	1 szt.	-	
M02.APE.RNP33-102Q	Aparaty elektryczne	ND (PZF)	ND (PZF)	Rozłącznik bezpiecznikowy 3P D02	1 szt.	-	
M02.APE.RNP33-103Q	Aparaty elektryczne	ND (PZF)	ND (PZF)	Rozłącznik bezpiecznikowy 3P D02	1 szt.	-	
M02.APE.RNP33-111Q	Aparaty elektryczne	ND (PZF)	ND (PZF)	Rozłącznik bezpiecznikowy 1P D02	1 szt.	-	
M02.APE.RNP33-112Q	Aparaty elektryczne	ND (PZF)	ND (PZF)	Rozłącznik bezpiecznikowy 1P D02	1 szt.	-	
M02.APE.RNP33-113Q	Aparaty elektryczne	ND (PZF)	ND (PZF)	Rozłącznik bezpiecznikowy 1P D02	1 szt.	-	
M02.APE.RNP33-114Q	Aparaty elektryczne	ND (PZF)	ND (PZF)	Rozłącznik bezpiecznikowy 1P D02	1 szt.	-	
M02.APE.RNP33-115Q	Aparaty elektryczne	ND (PZF)	ND (PZF)	Rozłącznik bezpiecznikowy 1P D02	1 szt.	-	
M02.APE.RNP33-116Q	Aparaty elektryczne	ND (PZF)	ND (PZF)	Rozłącznik bezpiecznikowy 1P D02	1 szt.	-	
M09.ZAC.RNP33-X.Sec.100.002	Złączki zaciskowe	ND (PZF)	ND (PZF)	Złączka zaciskowa 50mm2 szara na szynę TS35	3 szt.	-	
M09.ZAC.RNP33-XN.Sec.100.002	Złączki zaciskowe	ND (PZF)	ND (PZF)	Złączka zaciskowa 50mm2 niebieska na szynę TS35	1 szt.	-	
M09.ZAC.RNP33-XPE.Sec.100.002	Złączki zaciskowe	ND (PZF)	ND (PZF)	Złączka zaciskowa 50mm2 żółto-zielona na szynę TS35	1 szt.	-	
M09.ZAC.RNP33-X.Sec.100.004-100.010	Złączki zaciskowe	ND (PZF)	ND (PZF)	Złączka zaciskowa 2,5mm2 szara na szynę TS35	6 szt.	-	
M09.ZAC.RNP33-X.Sec.100.011-100.020	Złączki zaciskowe	ND (PZF)	ND (PZF)	Złączka zaciskowa 25mm2 szara na szynę TS35	15 szt.	-	
M09.ZAC.RNP33-XN.Sec.100.011-100.020	Złączki zaciskowe	ND (PZF)	ND (PZF)	Złączka zaciskowa 25mm2 niebieska na szynę TS35	15 szt.	-	
M09.ZAC.RNP33-XPE.Sec.100.011-100.020	Złączki zaciskowe	ND (PZF)	ND (PZF)	Złączka zaciskowa 24mm2 żółto-zielona na szynę TS35	15 szt.	-	

Identyfikator	Asortyment	Skład	Dokład	Nazwa	Ilość	JMT	Uwagi
M12.KAB.RNP33-101.01	Przewody	RNP33	Rezerwa	-	--	m	-
M12.KAB.RNP33-102.01	Przewody	RNP33	Rezerwa	-	--	m	-
M12.KAB.RNP33-103.01	Przewody	RNP33	Rezerwa	-	--	m	-
M12.KAB.RNP33-111.01	Przewody	RNP33	Rezerwa	-	--	m	-
M12.KAB.RNP33-112.01	Przewody	RNP33	Rezerwa	-	--	m	-
M12.KAB.RNP33-113.01	Przewody	RNP33	Rezerwa	-	--	m	-
M12.KAB.RNP33-114.01	Przewody	RNP33	Rezerwa	-	--	m	-
M12.KAB.RNP33-115.01	Przewody	RNP33	Rezerwa	-	--	m	-
M12.KAB.RNP33-116.01	Przewody	RNP33	Rezerwa	-	--	m	-

<div>INDUSTRIA PROJECT</div> <div>ul. Azymutalna 9, 80-298 Gdańsk</div> <div><div>INDUSTRIA</div><div>PROJECT</div></div>	Faza:	Projekt wykonawczy		Branża:	Elektryczna		
	Tytuł:	Wykaz podstawowych elementów		Data:	01 / 12 / 2017		
<div>INDUSTRIA</div> <div>PROJECT</div>	Inwestor: "Szpital Wielkopolski" sp. z o.o., ul.Lutycka 34, 60-415 Poznań			Nr rys.:		IP159_PW_DR_IIE.471530_RNP33.3.01	Rewizja:
	Inwestycja: Budowa Wielkopolskiego Centrum Zdrowia Dziecka (szpital pediatryczny) wraz z jego wyposażeniem.						
	Adres: dz. nr 2/29, 2/17, 2/22, ark.27, obręb Gołęcin, ul. Adama Wrzóska, 60-663 Poznań						
B							

Identyfikator	Asortyment	Nr kat.	Producent	Nazwa	Ilość	JMT	Uwagi
M01.APE.RNP33-300Q	Aparaty elektryczne	ND (PZF)	ND (PZF)	Rozłącznik bezpiecznikowy 3P D02	1 szt.	-	
M01.APE.RNP33-300Q1	Aparaty elektryczne	ND (PZF)	ND (PZF)	Wyłącznik różnicowoprądowy 4P 25A 30mA RCCB AC	1 szt.	-	
M01.APE.RNP33-300Q2	Aparaty elektryczne	ND (PZF)	ND (PZF)	Wyłącznik różnicowoprądowy 4P 25A 30mA RCCB AC	1 szt.	-	
M01.APE.RNP33-301Q	Aparaty elektryczne	ND (PZF)	ND (PZF)	Wyłącznik nadprądowy 1P 16A B	1 szt.	-	
M01.APE.RNP33-302Q	Aparaty elektryczne	ND (PZF)	ND (PZF)	Wyłącznik nadprądowy 1P 16A B	1 szt.	-	
M01.APE.RNP33-303Q	Aparaty elektryczne	ND (PZF)	ND (PZF)	Wyłącznik nadprądowy 1P 16A B	1 szt.	-	
M01.APE.RNP33-304Q	Aparaty elektryczne	ND (PZF)	ND (PZF)	Wyłącznik nadprądowy 1P 16A B	1 szt.	-	
M01.APE.RNP33-305Q	Aparaty elektryczne	ND (PZF)	ND (PZF)	Wyłącznik nadprądowy 1P 16A B	1 szt.	-	
M01.APE.RNP33-306Q	Aparaty elektryczne	ND (PZF)	ND (PZF)	Wyłącznik nadprądowy 1P 16A B	1 szt.	-	
M01.APE.RNP33-307Q	Aparaty elektryczne	ND (PZF)	ND (PZF)	Wyłącznik nadprądowy 1P 16A B	1 szt.	-	
M01.APE.RNP33-308Q	Aparaty elektryczne	ND (PZF)	ND (PZF)	Wyłącznik nadprądowy 1P 16A B	1 szt.	-	
M01.APE.RNP33-309Q	Aparaty elektryczne	ND (PZF)	ND (PZF)	Wyłącznik nadprądowy 1P 16A B	1 szt.	-	
M01.APE.RNP33-310Q	Aparaty elektryczne	ND (PZF)	ND (PZF)	Wyłącznik nadprądowy 1P 16A B	1 szt.	-	
M01.APE.RNP33-311Q	Aparaty elektryczne	ND (PZF)	ND (PZF)	Wyłącznik nadprądowy 1P 16A B	1 szt.	-	
M01.APE.RNP33-312Q	Aparaty elektryczne	ND (PZF)	ND (PZF)	Wyłącznik nadprądowy 1P 16A B	1 szt.	-	
M09.ZAC.RNP33-XN.Sec.300.001-300.020	Złączki zaciskowe	ND (PZF)	ND (PZF)	Złączka zaciskowa 4mm ² niebieska na szynę TS35	12 szt.	-	
M09.ZAC.RNP33-XPE.Sec.300.001-300.020	Złączki zaciskowe	ND (PZF)	ND (PZF)	Złączka zaciskowa 4mm ² żółto-zielona na szynę TS35	12 szt.	-	
M09.ZAC.RNP33-X.Sec.300.001-300.020	Złączki zaciskowe	ND (PZF)	ND (PZF)	Złączka zaciskowa 4mm ² szara na szynę TS35	12 szt.	-	

Identyfikator	Asortyment	Skład	Dokład	Nazwa	Ilość	JMT	Uwagi
M12.KAB.RNP33-301.01	Przewody	RNP33	pom.3224.3296.3297	YDYżo 3x2.5	--	m	-
M12.KAB.RNP33-302.01	Przewody	RNP33	pom.3232.3297	YDYżo 3x2.5	--	m	-
M12.KAB.RNP33-303.01	Przewody	RNP33	pom.3296.3298	YDYżo 3x2.5	--	m	-
M12.KAB.RNP33-304.01	Przewody	RNP33	pom.3605.3606	YDYżo 3x2.5	--	m	-
M12.KAB.RNP33-305.01	Przewody	RNP33	Rezerwa	YDYżo 3x2.5	--	m	-
M12.KAB.RNP33-306.01	Przewody	RNP33	Rezerwa	YDYżo 3x2.5	--	m	-
M12.KAB.RNP33-307.01	Przewody	RNP33	pom.3231A	YDYżo 3x2.5	--	m	-
M12.KAB.RNP33-308.01	Przewody	RNP33	pom.3248A	YDYżo 3x2.5	--	m	-
M12.KAB.RNP33-309.01	Przewody	RNP33	Rezerwa	YDYżo 3x2.5	--	m	-
M12.KAB.RNP33-310.01	Przewody	RNP33	Rezerwa	YDYżo 3x2.5	--	m	-
M12.KAB.RNP33-311.01	Przewody	RNP33	Rezerwa	YDYżo 3x2.5	--	m	-
M12.KAB.RNP33-312.01	Przewody	RNP33	Rezerwa	YDYżo 3x2.5	--	m	-

INDUSTRIA PROJECT ul. Azymutalna 9, 80-298 Gdańsk	Faza:	Projekt wykonawczy	Brania:	Elektryczna
	Tytuł:	Wykaz podstawowych elementów	Data:	01 / 12 / 2017
Inwestor: "Szpital Wielkopolski" sp. z o.o., ul.Lutycka 34, 60-415 Poznań Inwestycja: Budowa Wielkopolskiego Centrum Zdrowia Dziecka (szpital pediatryczny) wraz z jego wyposażeniem. Adres: dz. nr 2/29, 2/17, 2/22, ark.27, obręb Gołęcin, ul. Adama Wrzóska, 60-663 Poznań		Nr rys.:		IP159_PW_DR_IIE.471530_RNP33.3.02
		Rewizja:		B

Identyfikator	Asortyment	Nr kat.	Producent	Nazwa	Ilość	JMIT	Uwagi
M02.APE.RNP33-400Q	Aparaty elektryczne	ND (PZP)	ND (PZP)	Rozłącznik bezpiecznikowy 3P D02	1 szt.	-	
M02.APE.RNP33-400Q1	Aparaty elektryczne	ND (PZP)	ND (PZP)	Wyłącznik różnicowoprądowy 4P 25A 30mA RCCB AC	1 szt.	-	
M01.APE.RNP33-401Q	Aparaty elektryczne	ND (PZP)	ND (PZP)	Wyłącznik nadprądowy 1P 16A B	1 szt.	-	
M01.APE.RNP33-402Q	Aparaty elektryczne	ND (PZP)	ND (PZP)	Wyłącznik nadprądowy 1P 16A B	1 szt.	-	
M01.APE.RNP33-403Q	Aparaty elektryczne	ND (PZP)	ND (PZP)	Wyłącznik nadprądowy 1P 16A B	1 szt.	-	
M01.APE.RNP33-404Q	Aparaty elektryczne	ND (PZP)	ND (PZP)	Wyłącznik nadprądowy 1P 16A B	1 szt.	-	
M01.APE.RNP33-405Q	Aparaty elektryczne	ND (PZP)	ND (PZP)	Wyłącznik nadprądowy 1P 16A B	1 szt.	-	
M01.APE.RNP33-406Q	Aparaty elektryczne	ND (PZP)	ND (PZP)	Wyłącznik nadprądowy 1P 16A B	1 szt.	-	
M09.ZAC.RNP33-X.Sec.400.001-400.020	Złączki zaciskowe	ND (PZP)	ND (PZP)	Złączka zaciskowa 4mm ² szara na szynę TS35	6 szt.	-	
M09.ZAC.RNP33-XN.Sec.400.001-400.020	Złączki zaciskowe	ND (PZP)	ND (PZP)	Złączka zaciskowa 4mm ² niebieska na szynę TS35	6 szt.	-	
M09.ZAC.RNP33-XPE.Sec.400.001-400.020	Złączki zaciskowe	ND (PZP)	ND (PZP)	Złączka zaciskowa 4mm ² żółto-zielona na szynę TS35	6 szt.	-	

Identyfikator	Asortyment	Skład	Dokład	Nazwa	Ilość	JMIT	Uwagi
M12.KAB.RNP33-401.01	Przewody	RNP33	pom.3247	YDYżo 3x2.5	--	m	-
M12.KAB.RNP33-402.01	Przewody	RNP33	Rezerwa	YDYżo 3x2.5	--	m	-
M12.KAB.RNP33-403.01	Przewody	RNP33	Rezerwa	YDYżo 3x2.5	--	m	-
M12.KAB.RNP33-404.01	Przewody	RNP33	Rezerwa	YDYżo 3x2.5	--	m	-
M12.KAB.RNP33-405.01	Przewody	RNP33	Rezerwa	YDYżo 3x2.5	--	m	-
M12.KAB.RNP33-406.01	Przewody	RNP33	Rezerwa	YDYżo 3x2.5	--	m	-

<div>INDUSTRIA PROJECT</div> <div>ul. Azymutalna 9, 80-298 Gdańsk</div> <div><div>INDUSTRIA</div><div>PROJECT</div></div>	Faza:	Projekt wykonawczy		Branża:	Elektryczna	
	Tytuł:	Wykaz podstawowych elementów		Data:	01 / 12 / 2017	
	Inwestor: "Szpitala Wielkopolski" sp. z o.o., ul.Lutycka 34, 60-415 Poznań			Nr rys.:		
	Inwestycja: Budowa Wielkopolskiego Centrum Zdrowia Dziecka (szpital pediatryczny) wraz z jego wyposażeniem.			Revizja:		
	Adres: dz. nr 2/29, 2/17, 2/22, ark.27, obręb Gołęcin, ul. Adama Wrzowska, 60-663 Poznań			IP159_PW_DR_IIE.471530_RNP33.3.03		
				B		

Identyfikator	Asortyment	Nr kat.	Producent	Nazwa	Ilość	JMT	Uwagi
M02.APE.RNP33-410Q	Aparaty elektryczne	ND (PZF)	ND (PZF)	Rozłącznik bezpiecznikowy 3P D02	1 szt.	-	
M02.APE.RNP33-410Q1	Aparaty elektryczne	ND (PZF)	ND (PZF)	Wyłącznik różnicowoprądowy 4P 25A 30mA RCCB AC	1 szt.	-	
M02.APE.RNP33-410Q2	Aparaty elektryczne	ND (PZF)	ND (PZF)	Wyłącznik różnicowoprądowy 4P 25A 30mA RCCB AC	1 szt.	-	
M01.APE.RNP33-411Q	Aparaty elektryczne	ND (PZF)	ND (PZF)	Wyłącznik nadprądowy 1P _4A B	1 szt.	-	
M01.APE.RNP33-412Q	Aparaty elektryczne	ND (PZF)	ND (PZF)	Wyłącznik nadprądowy 1P _4A B	1 szt.	-	
M01.APE.RNP33-413Q	Aparaty elektryczne	ND (PZF)	ND (PZF)	Wyłącznik nadprądowy 1P _4A B	1 szt.	-	
M01.APE.RNP33-414Q	Aparaty elektryczne	ND (PZF)	ND (PZF)	Wyłącznik nadprądowy 1P _4A B	1 szt.	-	
M01.APE.RNP33-415Q	Aparaty elektryczne	ND (PZF)	ND (PZF)	Wyłącznik nadprądowy 1P _4A B	1 szt.	-	
M01.APE.RNP33-416Q	Aparaty elektryczne	ND (PZF)	ND (PZF)	Wyłącznik nadprądowy 1P _4A B	1 szt.	-	
M01.APE.RNP33-417Q	Aparaty elektryczne	ND (PZF)	ND (PZF)	Wyłącznik nadprądowy 1P _4A B	1 szt.	-	
M01.APE.RNP33-418Q	Aparaty elektryczne	ND (PZF)	ND (PZF)	Wyłącznik nadprądowy 1P _4A B	1 szt.	-	
M01.APE.RNP33-419Q	Aparaty elektryczne	ND (PZF)	ND (PZF)	Wyłącznik nadprądowy 1P _4A B	1 szt.	-	
M01.APE.RNP33-420Q	Aparaty elektryczne	ND (PZF)	ND (PZF)	Wyłącznik nadprądowy 1P _4A B	1 szt.	-	
M01.APE.RNP33-421Q	Aparaty elektryczne	ND (PZF)	ND (PZF)	Wyłącznik nadprądowy 1P _4A B	1 szt.	-	
M01.APE.RNP33-422Q	Aparaty elektryczne	ND (PZF)	ND (PZF)	Wyłącznik nadprądowy 1P _4A B	1 szt.	-	
M09.ZAC.RNP33-X.Sec.400.021-400.040	Złączki zaciskowe	ND (PZF)	ND (PZF)	Złączka zaciskowa 4mm ² szara na szynę TS35	12 szt.	-	
M09.ZAC.RNP33-XN.Sec.400.021-400.040	Złączki zaciskowe	ND (PZF)	ND (PZF)	Złączka zaciskowa 4mm ² niebieska na szynę TS35	12 szt.	-	
M09.ZAC.RNP33-XPE.Sec.400.021-400.040	Złączki zaciskowe	ND (PZF)	ND (PZF)	Złączka zaciskowa 4mm ² żółto-zielona na szynę TS35	12 szt.	-	

Identyfikator	Asortyment	Skład	Dokład	Nazwa	Ilość	JMT	Uwagi
M12.KAB.RNP33-411.01	Przewody	RNP33	pom.3222.3223	YDYżo 3x2.5	--	m	-
M12.KAB.RNP33-412.01	Przewody	RNP33	pom.3225.3237	YDYżo 3x2.5	--	m	-
M12.KAB.RNP33-413.01	Przewody	RNP33	pom.3226.3227.3230	YDYżo 3x2.5	--	m	-
M12.KAB.RNP33-414.01	Przewody	RNP33	pom.3228.3229	YDYżo 3x2.5	--	m	-
M12.KAB.RNP33-415.01	Przewody	RNP33	pom.3230.3231	YDYżo 3x2.5	--	m	-
M12.KAB.RNP33-416.01	Przewody	RNP33	pom.3233.3234	YDYżo 3x2.5	--	m	-
M12.KAB.RNP33-417.01	Przewody	RNP33	pom.3235.3236	YDYżo 3x2.5	--	m	-
M12.KAB.RNP33-418.01	Przewody	RNP33	pom.3238.3239	YDYżo 3x2.5	--	m	-
M12.KAB.RNP33-419.01	Przewody	RNP33	pom.3241.3242	YDYżo 3x2.5	--	m	-
M12.KAB.RNP33-420.01	Przewody	RNP33	pom.3243	YDYżo 3x2.5	--	m	-
M12.KAB.RNP33-421.01	Przewody	RNP33	pom.3244.3252	YDYżo 3x2.5	--	m	-
M12.KAB.RNP33-422.01	Przewody	RNP33	pom.3245.3246	YDYżo 3x2.5	--	m	-

<div>INDUSTRIA PROJECT</div> <div>ul. Azymutalna 9, 80-298 Gdańsk</div> <div><div>INDUSTRIA</div><div>PROJECT</div></div>				Faza: Projekt wykonawczy		Branża: Elektryczna	
				Tytuł: Wykaz podstawowych elementów		Data: 01 / 12 / 2017	
				Nr rys.:		Rewizja:	
		Inwestor: "Szpitala Wielkopolski" sp. z o.o., ul.Lutycka 34, 60-415 Poznań		IP159_PW_DR_IIE.471530_RNP33.3.04			
		Inwestycja: Budowa Wielkopolskiego Centrum Zdrowia Dziecka (szpital pediatryczny) wraz z jego wyposażeniem.					
		Adres: dz. nr 2/29, 2/17, 2/22, ark.27, obręb Gołęcin, ul. Adama Wrzóska, 60-663 Poznań		B			


Identyfikator	Asortyment	Nr kat.	Producent	Nazwa	Ilość	JMIT	Uwagi
M02.APE.RNP33-410Q3	Aparaty elektryczne	ND (PZF)	ND (PZF)	Wyłącznik różnicowoprądowy 4P 25A 30mA RCCB AC	1 szt.	-	
M02.APE.RNP33-410Q4	Aparaty elektryczne	ND (PZF)	ND (PZF)	Wyłącznik różnicowoprądowy 4P 25A 30mA RCCB AC	1 szt.	-	
M01.APE.RNP33-423Q	Aparaty elektryczne	ND (PZF)	ND (PZF)	Wyłącznik nadprądowy 1P _4A B	1 szt.	-	
M01.APE.RNP33-424Q	Aparaty elektryczne	ND (PZF)	ND (PZF)	Wyłącznik nadprądowy 1P _4A B	1 szt.	-	
M01.APE.RNP33-425Q	Aparaty elektryczne	ND (PZF)	ND (PZF)	Wyłącznik nadprądowy 1P _4A B	1 szt.	-	
M01.APE.RNP33-426Q	Aparaty elektryczne	ND (PZF)	ND (PZF)	Wyłącznik nadprądowy 1P _4A B	1 szt.	-	
M01.APE.RNP33-427Q	Aparaty elektryczne	ND (PZF)	ND (PZF)	Wyłącznik nadprądowy 1P _4A B	1 szt.	-	
M01.APE.RNP33-428Q	Aparaty elektryczne	ND (PZF)	ND (PZF)	Wyłącznik nadprądowy 1P _4A B	1 szt.	-	
M01.APE.RNP33-431Q	Aparaty elektryczne	ND (PZF)	ND (PZF)	Wyłącznik nadprądowy 1P 16A B	1 szt.	-	
M01.APE.RNP33-432Q	Aparaty elektryczne	ND (PZF)	ND (PZF)	Wyłącznik nadprądowy 1P 16A B	1 szt.	-	
M01.APE.RNP33-433Q	Aparaty elektryczne	ND (PZF)	ND (PZF)	Wyłącznik nadprądowy 1P 16A B	1 szt.	-	
M01.APE.RNP33-434Q	Aparaty elektryczne	ND (PZF)	ND (PZF)	Wyłącznik nadprądowy 1P 16A B	1 szt.	-	
M01.APE.RNP33-435Q	Aparaty elektryczne	ND (PZF)	ND (PZF)	Wyłącznik nadprądowy 1P 16A B	1 szt.	-	
M01.APE.RNP33-436Q	Aparaty elektryczne	ND (PZF)	ND (PZF)	Wyłącznik nadprądowy 1P 16A B	1 szt.	-	
M09.ZAC.RNP33-X.Sec.400.041-400.060	Złączki zaciskowe	ND (PZF)	ND (PZF)	Złączka zaciskowa 4mm ² szara na szynę TS35	12 szt.	-	
M09.ZAC.RNP33-XN.Sec.400.041-400.060	Złączki zaciskowe	ND (PZF)	ND (PZF)	Złączka zaciskowa 4mm ² niebieska na szynę TS35	12 szt.	-	
M09.ZAC.RNP33-XPE.Sec.400.041-400.060	Złączki zaciskowe	ND (PZF)	ND (PZF)	Złączka zaciskowa 4mm ² żółto-zielona na szynę TS35	12 szt.	-	

Identyfikator	Asortyment	Skład	Dokład	Nazwa	Ilość	JMIT	Uwagi
M12.KAB.RNP33-423.01	Przewody	RNP33	pom.3248.3249	YDYżo 3x2.5	--	m	-
M12.KAB.RNP33-424.01	Przewody	RNP33	pom.3250.3251	YDYżo 3x2.5	--	m	-
M12.KAB.RNP33-425.01	Przewody	RNP33	pom.3256.3257	YDYżo 3x2.5	--	m	-
M12.KAB.RNP33-426.01	Przewody	RNP33	Rezerwa	YDYżo 3x2.5	--	m	-
M12.KAB.RNP33-427.01	Przewody	RNP33	Rezerwa	YDYżo 3x2.5	--	m	-
M12.KAB.RNP33-428.01	Przewody	RNP33	Rezerwa	YDYżo 3x2.5	--	m	-
M12.KAB.RNP33-431.01	Przewody	RNP33	pom.3240	YDYżo 3x2.5	--	m	-
M12.KAB.RNP33-432.01	Przewody	RNP33	pom.3247	YDYżo 3x2.5	--	m	-
M12.KAB.RNP33-433.01	Przewody	RNP33	pom.3253	YDYżo 3x2.5	--	m	-
M12.KAB.RNP33-434.01	Przewody	RNP33	pom.3254	YDYżo 3x2.5	--	m	-
M12.KAB.RNP33-435.01	Przewody	RNP33	pom.3255	YDYżo 3x2.5	--	m	-
M12.KAB.RNP33-436.01	Przewody	RNP33	Rezerwa	YDYżo 3x2.5	--	m	-

<div>INDUSTRIA PROJECT</div> <div>ul. Azymutalna 9, 80-298 Gdańsk</div> <div><div>INDUSTRIA</div><div>PROJECT</div></div>				Faza: Projekt wykonawczy	Branzża: Elektryczna
				Tytuł: Wykaz podstawowych elementów	Data: 01 / 12 / 2017
				Nr rys.: IP159_PW_DR_IIE.471530_RNP33.3.05	Rewizja: B
<div>Inwestor: "Szpitala Wielkopolski" sp. z o.o., ul.Lutycka 34, 60-415 Poznań</div> <div>Inwestycja: Budowa Wielkopolskiego Centrum Zdrowia Dziecka (szpital pediatryczny) wraz z jego wyposażeniem.</div> <div>Adres: dz. nr 2/29, 2/17, 2/22, ark.27, obręb Gołęcin, ul. Adama Wrzóska, 60-663 Poznań</div>					


Identyfikator	Asortyment	Nr kat.	Producent	Nazwa	Ilość	JMT	Uwagi
M02.APE.RNP33-610Q	Aparaty elektryczne	ND (PZF)	ND (PZF)	Rozłącznik bezpiecznikowy 3P D02	1 szt.	-	
M02.APE.RNP33-610Q1	Aparaty elektryczne	ND (PZF)	ND (PZF)	Wyłącznik różnicowoprądowy 4P 25A 30mA RCCB AC	1 szt.	-	
M02.APE.RNP33-610Q2	Aparaty elektryczne	ND (PZF)	ND (PZF)	Wyłącznik różnicowoprądowy 4P 25A 30mA RCCB AC	1 szt.	-	
M01.APE.RNP33-611Q	Aparaty elektryczne	ND (PZF)	ND (PZF)	Wyłącznik nadprądowy 1P_16A B	1 szt.	-	
M01.APE.RNP33-612Q	Aparaty elektryczne	ND (PZF)	ND (PZF)	Wyłącznik nadprądowy 1P_16A B	1 szt.	-	
M01.APE.RNP33-613Q	Aparaty elektryczne	ND (PZF)	ND (PZF)	Wyłącznik nadprądowy 1P_16A B	1 szt.	-	
M01.APE.RNP33-614Q	Aparaty elektryczne	ND (PZF)	ND (PZF)	Wyłącznik nadprądowy 1P_16A B	1 szt.	-	
M01.APE.RNP33-615Q	Aparaty elektryczne	ND (PZF)	ND (PZF)	Wyłącznik nadprądowy 1P_16A B	1 szt.	-	
M01.APE.RNP33-616Q	Aparaty elektryczne	ND (PZF)	ND (PZF)	Wyłącznik nadprądowy 1P_16A B	1 szt.	-	
M01.APE.RNP33-617Q	Aparaty elektryczne	ND (PZF)	ND (PZF)	Wyłącznik nadprądowy 1P_16A B	1 szt.	-	
M01.APE.RNP33-618Q	Aparaty elektryczne	ND (PZF)	ND (PZF)	Wyłącznik nadprądowy 1P_16A B	1 szt.	-	
M01.APE.RNP33-619Q	Aparaty elektryczne	ND (PZF)	ND (PZF)	Wyłącznik nadprądowy 1P_16A B	1 szt.	-	
M01.APE.RNP33-620Q	Aparaty elektryczne	ND (PZF)	ND (PZF)	Wyłącznik nadprądowy 1P_16A B	1 szt.	-	
M01.APE.RNP33-621Q	Aparaty elektryczne	ND (PZF)	ND (PZF)	Wyłącznik nadprądowy 1P_16A B	1 szt.	-	
M01.APE.RNP33-622Q	Aparaty elektryczne	ND (PZF)	ND (PZF)	Wyłącznik nadprądowy 1P_16A B	1 szt.	-	
M09.ZAC.RNP33-X.Sec.600.001-600.020	Złączki zaciskowe	ND (PZF)	ND (PZF)	Złączka zaciskowa 4mm ² szara na szynę TS35	12 szt.	-	
M09.ZAC.RNP33-XN.Sec.600.001-600.020	Złączki zaciskowe	ND (PZF)	ND (PZF)	Złączka zaciskowa 4mm ² niebieska na szynę TS35	12 szt.	-	
M09.ZAC.RNP33-XPE.Sec.600.001-600.020	Złączki zaciskowe	ND (PZF)	ND (PZF)	Złączka zaciskowa 4mm ² żółto-zielona na szynę TS35	12 szt.	-	

Identyfikator	Asortyment	Skład	Dokład	Nazwa	Ilość	JMT	Uwagi
M12.KAB.RNP33-611.01	Przewody	RNP33	pom.3222.3223	YDYżo 3x2.5	--	m	-
M12.KAB.RNP33-612.01	Przewody	RNP33	pom.3225.3237	YDYżo 3x2.5	--	m	-
M12.KAB.RNP33-613.01	Przewody	RNP33	pom.3226.3227	YDYżo 3x2.5	--	m	-
M12.KAB.RNP33-614.01	Przewody	RNP33	pom.3228.3229	YDYżo 3x2.5	--	m	-
M12.KAB.RNP33-615.01	Przewody	RNP33	pom.3230.3231	YDYżo 3x2.5	--	m	-
M12.KAB.RNP33-616.01	Przewody	RNP33	pom.3233.3234	YDYżo 3x2.5	--	m	-
M12.KAB.RNP33-617.01	Przewody	RNP33	pom.3235.3236	YDYżo 3x2.5	--	m	-
M12.KAB.RNP33-618.01	Przewody	RNP33	pom.3238.3239	YDYżo 3x2.5	--	m	-
M12.KAB.RNP33-619.01	Przewody	RNP33	pom.3241.3242	YDYżo 3x2.5	--	m	-
M12.KAB.RNP33-620.01	Przewody	RNP33	pom.3243	YDYżo 3x2.5	--	m	-
M12.KAB.RNP33-621.01	Przewody	RNP33	pom.3244.3252	YDYżo 3x2.5	--	m	-
M12.KAB.RNP33-622.01	Przewody	RNP33	pom.3245.3246	YDYżo 3x2.5	--	m	-

INDUSTRIA PROJECT	Faza:	Projekt wykonawczy	Branzja:	Elektryczna
ul. Azymutalna 9, 80-298 Gdańsk	Tytuł:	Wykaz podstawowych elementów	Data:	01 / 12 / 2017
	Inwestor: "Szpital Wielkopolski" sp. z o.o., ul.Lutycka 34, 60-415 Poznań		Rewizja:	
	Inwestycja: Budowa Wielkopolskiego Centrum Zdrowia Dziecka (szpital pediatryczny) wraz z jego wyposażeniem.		IP159_PW_DR_IIE.471530_RNP33.3.06	
Adres: dz. nr 2/29, 2/17, 2/22, ark.27, obręb Gołęcin, ul. Adama Wrzóska, 60-663 Poznań		Nr rys.:		B

Identyfikator	Asortyment	Nr kat.	Producent	Nazwa	Ilość	JMT	Uwagi
M02.APE.RNP33-610Q3	Aparaty elektryczne	ND (PZP)	ND (PZP)	Wyłącznik różnicowoprądowy 4P 25A 30mA RCCB AC	1 szt.	-	
M01.APE.RNP33-623Q	Aparaty elektryczne	ND (PZP)	ND (PZP)	Wyłącznik nadprądowy 1P _16A B	1 szt.	-	
M01.APE.RNP33-624Q	Aparaty elektryczne	ND (PZP)	ND (PZP)	Wyłącznik nadprądowy 1P _16A B	1 szt.	-	
M01.APE.RNP33-625Q	Aparaty elektryczne	ND (PZP)	ND (PZP)	Wyłącznik nadprądowy 1P _16A B	1 szt.	-	
M01.APE.RNP33-626Q	Aparaty elektryczne	ND (PZP)	ND (PZP)	Wyłącznik nadprądowy 1P _16A B	1 szt.	-	
M01.APE.RNP33-627Q	Aparaty elektryczne	ND (PZP)	ND (PZP)	Wyłącznik nadprądowy 1P _16A B	1 szt.	-	
M01.APE.RNP33-628Q	Aparaty elektryczne	ND (PZP)	ND (PZP)	Wyłącznik nadprądowy 1P _16A B	1 szt.	-	
M09.ZAC.RNP33-X.Sec.600.021-600.040	Złączki zaciskowe	ND (PZP)	ND (PZP)	Złączka zaciskowa 4mm2 szara na szynę TS35	6 szt.	-	
M09.ZAC.RNP33-XN.Sec.600.021-600.040	Złączki zaciskowe	ND (PZP)	ND (PZP)	Złączka zaciskowa 4mm2 niebieska na szynę TS35	6 szt.	-	
M09.ZAC.RNP33-XPE.Sec.600.021-600.040	Złączki zaciskowe	ND (PZP)	ND (PZP)	Złączka zaciskowa 4mm2 żółto-zielona na szynę TS35	6 szt.	-	

Identyfikator	Asortyment	Skład	Dokład	Nazwa	Ilość	JMT	Uwagi
M12.KAB.RNP33-623.01	Przewody	RNP33	pom.3248.3249	YDYżo 3x2.5	--	m	-
M12.KAB.RNP33-624.01	Przewody	RNP33	pom.3250.3251	YDYżo 3x2.5	--	m	-
M12.KAB.RNP33-625.01	Przewody	RNP33	pom.3256.3257	YDYżo 3x2.5	--	m	-
M12.KAB.RNP33-626.01	Przewody	RNP33	Rezerwa	YDYżo 3x2.5	--	m	-
M12.KAB.RNP33-627.01	Przewody	RNP33	Rezerwa	YDYżo 3x2.5	--	m	-
M12.KAB.RNP33-628.01	Przewody	RNP33	Rezerwa	YDYżo 3x2.5	--	m	-

INDUSTRIA PROJECT ul. Azymutalna 9, 80-298 Gdańsk	Faza:	Projekt wykonawczy	Bratnża:	Elektryczna
	Tytuł:	Wykaz podstawowych elementów	Data:	01 / 12 / 2017
	Investor:	"Szpital Wielkopolski" sp. z o.o., ul.Lutycka 34, 60-415 Poznań Inwestycja: Budowa Wielkopolskiego Centrum Zdrowia Dziecka (szpital pediatryczny) wraz z jego wyposażeniem. Adres: dz. nr 2/29, 2/17, 2/22, ark.27, obręb Gołęcin, ul. Adama Wrzóska, 60-663 Poznań	Rewizja:	
			IP159_PW_DR_IIE.471530_RNP33.3.07	
			B	

Identyfikator	Asortyment	Nr kat.	Producent	Nazwa	Ilość	JMIT	Uwagi
M02.APE.RNP33-701Q	Aparaty elektryczne	ND (PZP)	ND (PZP)	Wyłącznik nadprądowy 1P 16A B	1 szt.	-	
M02.APE.RNP33-702Q	Aparaty elektryczne	ND (PZP)	ND (PZP)	Wyłącznik nadprądowy 1P 16A B	1 szt.	-	
M02.APE.RNP33-703Q	Aparaty elektryczne	ND (PZP)	ND (PZP)	Wyłącznik nadprądowy 1P 16A B	1 szt.	-	
M02.APE.RNP33-704Q	Aparaty elektryczne	ND (PZP)	ND (PZP)	Wyłącznik nadprądowy 1P 16A B	1 szt.	-	
M02.APE.RNP33-705Q	Aparaty elektryczne	ND (PZP)	ND (PZP)	Wyłącznik nadprądowy 1P 10A B	1 szt.	-	
M02.APE.RNP33-706Q	Aparaty elektryczne	ND (PZP)	ND (PZP)	Wyłącznik nadprądowy 1P 6A B	1 szt.	-	
M02.APE.RNP33-711Q	Aparaty elektryczne	ND (PZP)	ND (PZP)	Wyłącznik nadprądowy 1P 16A B	1 szt.	-	
M02.APE.RNP33-712Q	Aparaty elektryczne	ND (PZP)	ND (PZP)	Wyłącznik nadprądowy 1P 16A B	1 szt.	-	
M09.ZAC.RNP33-X.Sec.700.010-700.020	Złączki zaciskowe	ND (PZP)	ND (PZP)	Złączka zaciskowa 4mm ² szara na szynę TS35	8 szt.	-	
M09.ZAC.RNP33-XN.Sec.700.011-700.020	Złączki zaciskowe	ND (PZP)	ND (PZP)	Złączka zaciskowa 4mm ² niebieska na szynę TS35	8 szt.	-	
M09.ZAC.RNP33-XPE.Sec.700.011-700.020	Złączki zaciskowe	ND (PZP)	ND (PZP)	Złączka zaciskowa 4mm ² żółto-zielona na szynę TS35	8 szt.	-	

Identyfikator	Asortyment	Skład	Dokład	Nazwa	Ilość	JMIT	Uwagi
M12.KAB.RNP33-701.01	Przewody	RNP33	IP159_PW_DR_IIE.44005	YDYžo 3x2.5	--	m	-
M12.KAB.RNP33-702.01	Przewody	RNP33	IP159_PW_DR_IIE.44005	YDYžo 3x2.5	--	m	-
M12.KAB.RNP33-703.01	Przewody	RNP33	IP159_PW_DR_IIE.44005	YDYžo 3x2.5	--	m	-
M12.KAB.RNP33-704.01	Przewody	RNP33	IP159_PW_DR_IIE.44005	YDYžo 3x2.5	--	m	-
M12.KAB.RNP33-705.01	Przewody	RNP33	Rezerwa	YDYžo 3x1.5	--	m	-
M12.KAB.RNP33-706.01	Przewody	RNP33	Rezerwa	YDYžo 3x1.5	--	m	-
M12.KAB.RNP33-711.01	Przewody	RNP33	IP159_PW_DR_IIE.44005	YDYžo 3x2.5	--	m	-
M12.KAB.RNP33-712.01	Przewody	RNP33	Rezerwa	YDYžo 3x2.5	--	m	-

<div>INDUSTRIA PROJECT</div> <div>ul. Azymutalna 9, 80-298 Gdańsk</div> <div><div>INDUSTRIA</div><div>PROJECT</div></div>	Faza:		Projekt wykonawczy	Branża:	Elektryczna
	Tytuł:		Wykaz podstawowych elementów	Data:	01 / 12 / 2017
<div>INDUSTRIA</div> <div>PROJECT</div>	Nr rys.:		IP159_PW_DR_IIE.471530_RNP33.3.08		
	Inwestor: "Szpitala Wielkopolski" sp. z o.o., ul.Lutycka 34, 60-415 Poznań		Rewizja:		
	Inwestycja: Budowa Wielkopolskiego Centrum Zdrowia Dziecka (szpital pediatryczny) wraz z jego wyposażeniem.		B		
	Adres: dz. nr 2/29, 2/17, 2/22, ark.27, obręb Gołęcin, ul. Adama Wrzóska, 60-663 Poznań				