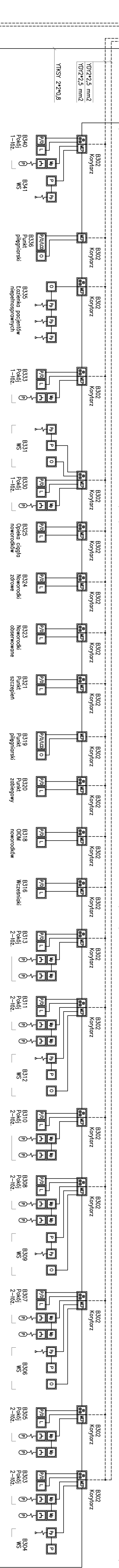
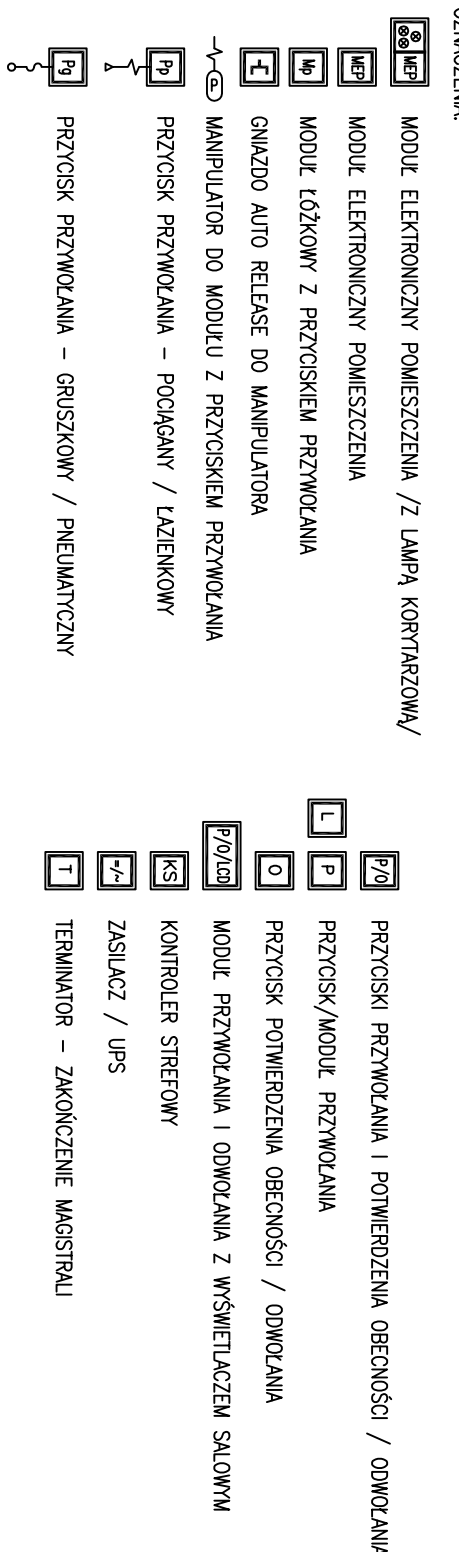
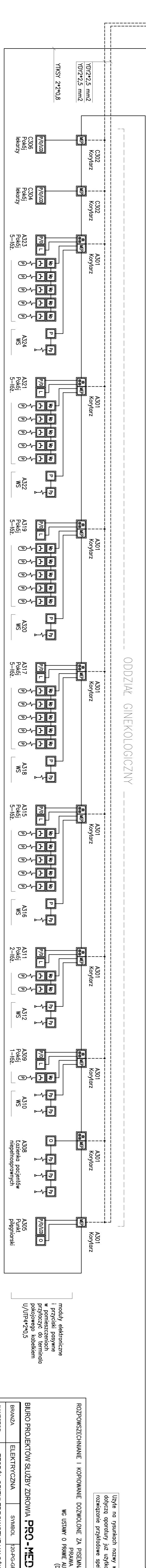


ODDZIAŁ POROZNICZY



ODDZIAŁ NOWORODKÓW



Uzycie na planach innych własnych urządzeń i producentów
dotyczy urządzeń już użytkowanych w oddziale lub planujących
zainstalowane przykładowe symbole zgodnie z projektem.

BUDOWA PROJEKTOWA SŁUŻBY ZDROWIA PRO-MEDICUS sp. z o.o.			
ROZPOWISZCZENIE I KOPOWNIE DOZWOŁONE ZA PISOWNIA ZODIA WŁAŚCICIELA PRAW			
PRAWA AUTORSKIE ZASTRZEŻONE			
(dla: Nr 50 pcc. 504 z 2000)			
INWESTOR			
ZESPÓŁ OPIEKI ZDROWOTNEJ W OŚWIECIMIU			
ADRES			
ul. Wysokie Brzozy 4 32-600 Oświęcim			
NAZWA			
PRZEBUDOWA ODDZIAŁÓW GINEKOLOGICZNO -			
INWESTYCJI			
POŁOŻNICZEGO I NOWORODKOWEGO			
TEMAT			
PRZEBUDOWA ODDZIAŁÓW GINEKOLOGICZNO -			
I NOWORODKOWEGO - INSTALACJE ELEKTRYCZNE			
TREŚĆ			
SCHEMATY DEWY INSTALACJI			
SYSTEMY PRZEWODNICZĄCE			
DATA			
07.2012			
PROJEKTANT			
RZ-PRZEBUDOWA			
ZESPÓŁ			
SR-PRZEBUDOWA			
BRP-PRZEBUDOWA			
INŻ. JAROSŁAW KUBIAK			