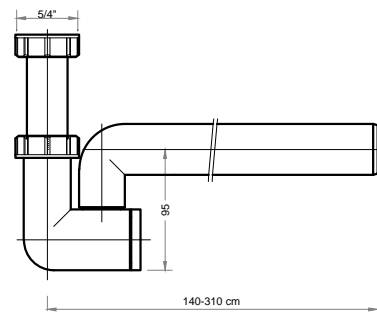
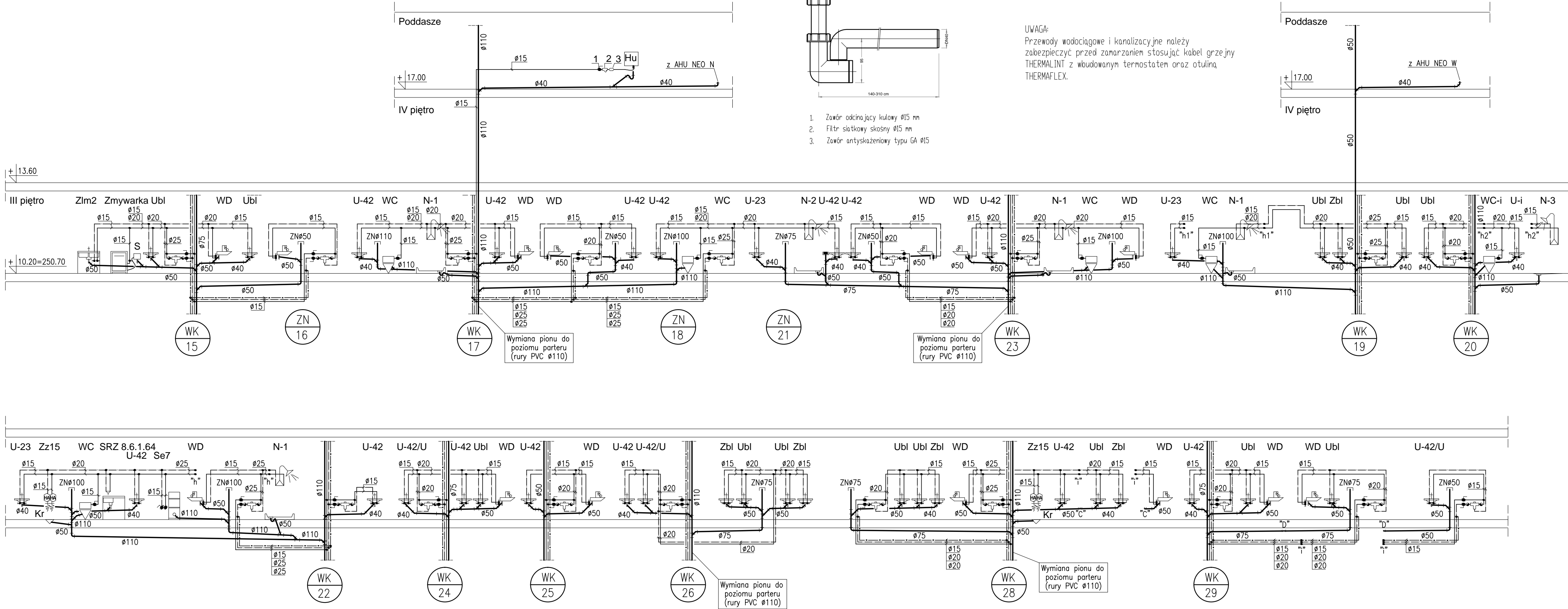


Syfon kondensacyjny typ HL 136,3 wg kat. Hutterer & Lechner  
(do odprowadzenia skroplin z nawilzaczy Hu)



1. Zawór odcinający kulowy Ø15 mm
2. Filtr siatkowy skośny Ø15 mm
3. Zawór antyskażeniowy typu GA Ø15

UWAGA:  
Przewody wodociągowe i kanalizacyjne należy zabezpieczyć przed zamrożeniem stosując kabel grzejny THERMALINT z wbudowanym termostatem oraz otulina THERMAFLEX.

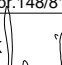



LEGENDA:  
— woda zimna  
— woda ciepła  
— woda ciepła cyrkulacyjna  
— termostaticzne zawory mieszające z zaworami zwrotnymi

LEGENDA:  
Pion numer WK/27 nie istnieje

ROZPOWŚCZYNIAŁO I KOPIOWANIE DOZWOŁONE ZA PISEMNY ZGODĄ WŁAŚCICIELA PRAW  
PRAWA AUTORSKIE ZASTRZEŻONE  
WG USTAWY O PRAWIE AUTORSKIM I PRAWACH POŁOŻNIOWYCH  
(Dz.U. Nr 80 poz. 904 z 2000r.)

BIURO PROJEKTÓW SŁUŻBY ZDROWIA **PRO-MEDICUS** SP. Z O.O.

BRANŻA	INSTALACYJNA	SYMBOL	120-PG-GPN-PW-III-1P/Z	NR RYS.
INWESTOR	ZESPÓŁ OPIEKI ZDROWOTNEJ W OŚWIECIMIU			7/2
ADRES	ul. Wysokie Brzegi 4 32-600 Oświęcim			
NAZWA INWESTYCJI	PRZEBUDOWA ODDZIAŁÓW GINEKOLOGICZNO-POŁOŻNICZEGO I NOWORODKOWEGO			SKALA  1 : 100  DATA  07.2012
TEMAT	INSTALACJE WOD.-KAN. I C.W.U.			
TREŚĆ	ROZWIĄNIĘCIA PIONÓW WK/15 - WK/29			
PROJEKTANT	BPP Upr.148/81	OPRACOWAŁ	SPRAWDZIŁ	Upr.bud.92/2001
MGR INŻ. JACEK LENIK		INŻ. PAWEŁ LENIK		MGR INŻ. ZOFIA BUBA
			