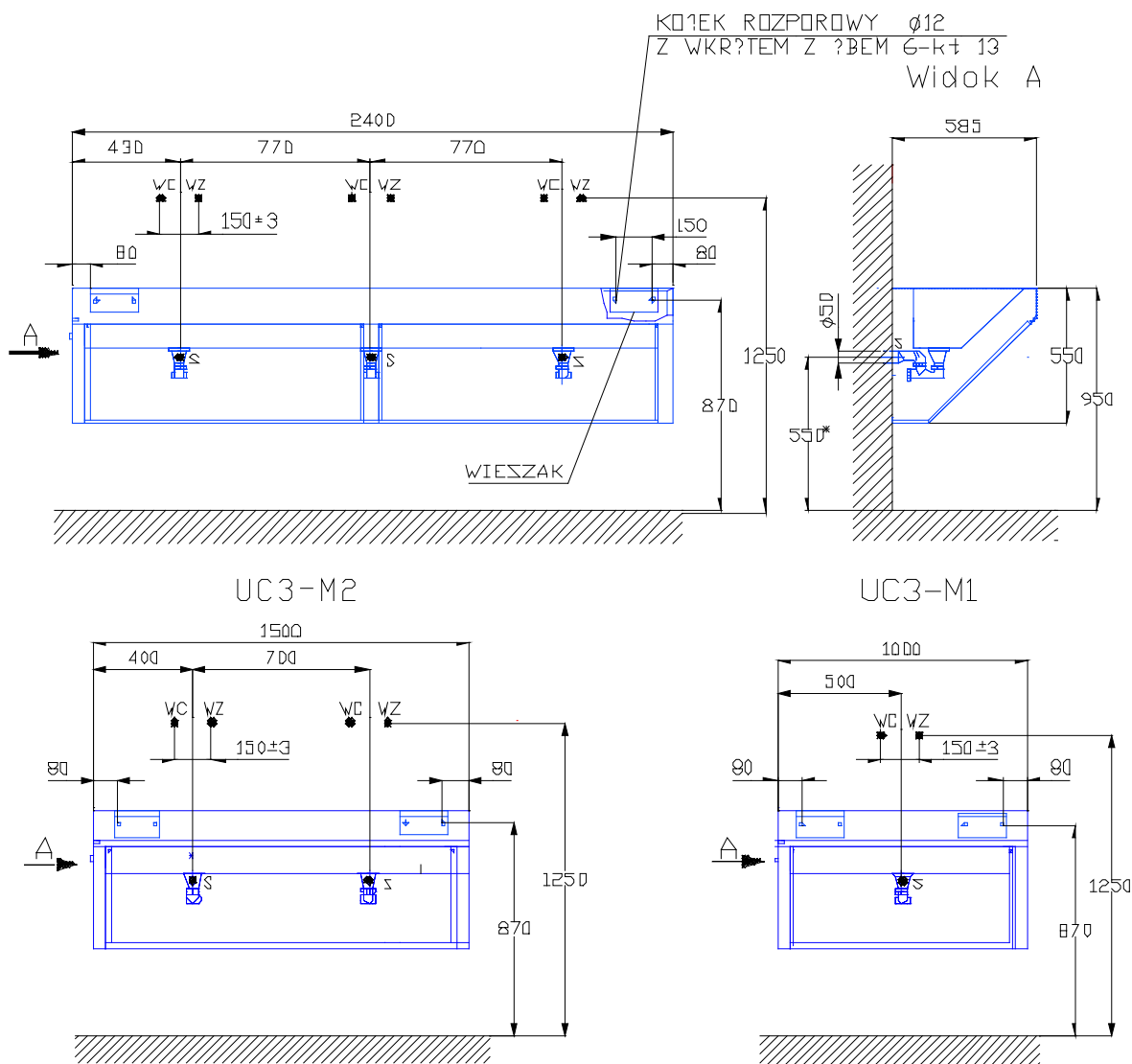


PROJEKT ZABUDOWY



S - ODPROWADZENIE DO KANALIZACJI - DN 50

ZAKOŃCZONE KIELICHEM PCV Z USZCZELKĄ

WZ - WODA ZIMNA - ZAKOŃCZYĆ ZAWOREM KULOWYM G zewn. 1/2

WC - WODA CIEPŁA - ZAKOŃCZYĆ ZAWOREM KULOWYM G zewn. 1/2