

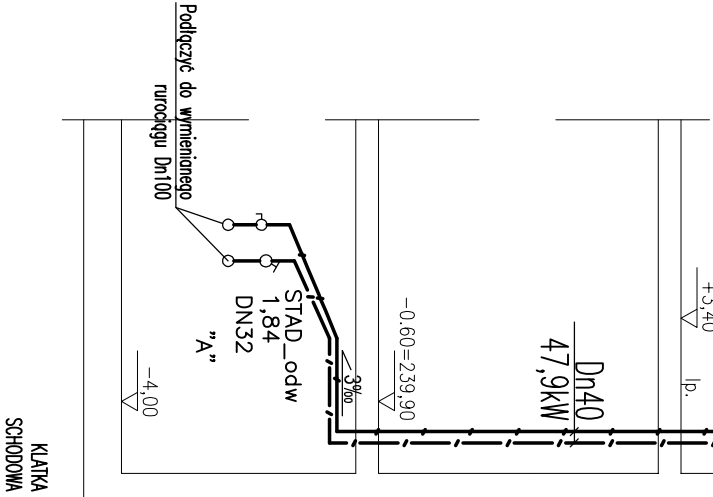
OZNACZENIA:
— zasilanie c.went. 80°C
— / — powrót c.went. 80°C

- zbiorniki odpowietrzające wyposażone w automatyczne odpowietrzniki z zaworami stopowymi i kurkami kulowymi
- zawór kulowy
- zawór równowadzący

WR węzeł regulacyjny
CWI pion c.went.

Qc = 47,9kW
Przyjęte Hdysp do obliczeń 40kPa

UWAGI:
1. Regulacja została policzona na rurach stalowych czarnych.



ROZPOWSZECZNIANIE I KOPLOWANIE DOZWOLONE ZA PISEMNĄ ZGODĄ WŁAŚCICIELA PRAW PRAWA AUTORSKIE ZASTRZEŻONE WG USTAWY O PRAWIE AUTORSKIM I PRAWACH POKREWNYCH (Dz.U. Nr 80 poz. 904 z 2000r.)				
BIURO PROJEKTÓW SŁUŻBY ZDROWIA PRO-MEDICUS sp. z o.o.				
BRANŻA	INSTALACYJNA	SYMBOL	120-PG-GRN-PV-N-V-1P	NR RYS.
INWESTOR	ZESPÓŁ OPIEKI ZDROWOTNEJ W OŚWIECIMIU	4		
ADRES	ul. Wysokie Brzegi 4 32-600 Oświęcim			
NAZWA INWESTYCJI	PRZEBUDOWA ODDZIAŁÓW GINEKOLOGICZNO-POLICZNICZEGO I NOWORODKOWEGO	SKALA 1 : 100		
TEMAT	INSTALACJA CENTRALNEGO OGRZEWANIA I CIEPŁA WENTYLACYJNEGO			
TREŚĆ	ROZWINIĘCIE INSTALACJI C.WENT.	DATA 05.2012		
PROJEKTANT	upr.bud.92/2001	OPRACOWAŁ	SPRAWDZIŁ	upr.bud.99/167
MGR INŻ. ZBUBKA	MGR INŻ. A.ABRAWIEK	MGR INŻ. A.KOMISARZ		