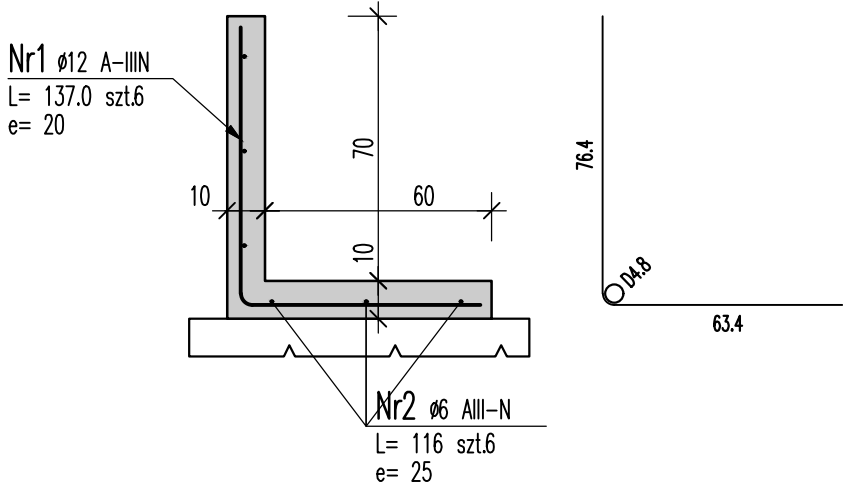


Mur oporowy RW2 x40szt.
skala 1:20



ZESTAWIENIE STALI ZBROJENIOWEJ

POZ.	NR PRĘTA	ø [mm]	DŁUGOŚĆ [m]	ILOŚĆ			DŁ. ŁĄCZNA [m]	
				PRĘTÓW	x POZ.	RAZEM	AIII-N	A-IIIIN
							ø6	ø12
Poz. RW2 – – 40 szt.								
RW2	1	12	1.370	6	40	240		328.80
	2	6	1.160	6	40	240	278.40	
DŁUGOŚĆ RAZEM [m]							278.40	328.80
MASA JEDNOSTKOWA [kg/m]							0.222	0.888
MASA [kg]							61.80	291.97
MASA CAŁKOWITA [kg]							353.78	

- 1) Opis kształtu pręta: PN-EN ISO 3766 metoda B (osiowo)
2) Opis długości haka: gabarytowy
3) Długość pręta L: suma wymiarów osiowych

Beton:	C20/25, W8, XC1,
Stal:	AIIIN RB500W
Otulina zbrojenia:	3 cm

KONSTRUKCJA Structural Design Office				mgr inż. Wojciech Janik Jana Dekerta 18b/4 66-400 Gorzów Wlkp.			
		PRACOWNIA INŻYNIERSKA WOJCIECH JANIK					
INWESTOR: INVESTOR		Państwowe Gospodarstwo Leśne - Lasy Państwowe Nadleśnictwo Kłodawa, 66-415 Kłodawa, ul. Gorzowska 31					
INWESTYCJA: INVESTMENT		Budowa lodowni na potrzeby szkoły zadrzewieniowej Nadlesnictwa Kłodawa w Wojcieszycach ul. Leśna 4					
TYTUŁ: TITLE		Mur oporowy RW2					
STANOWISKO ROLE	NAZWISKO NAME	NR UPRAWNIEŃ LICENCE NUMBER		PODPIS SIGNATURE			
PROJEKTOWAŁ: DESIGN BY	mgr inż. Wojciech Janik	LBS/0055/PWOK/07 Uprawnienia budowlane w specjalności konstrukcyjno -budowlanej bez ograniczeń LBS/PWOK/0055/07					
OPRACOWAŁ: DRAWN BY							
SPRAWDZIŁ CHECKED OUT BY	mgr inż. Stefan Janik	185/70 (w specjalności konstrukcyjno- inżynierskiej w pełnym zakresie) (LBS/BO/2159/01)					
DATA: DATE	2017-09-11	NR RYSUNKU: DRAWING No.			CEL WYDANIA RELEASE ISSUE		
SKALA: SCALE	1:20	K- 06			
		PROJEKT	OBIEKT	ETAP	BRANŻA	NUMER	REWIZJA