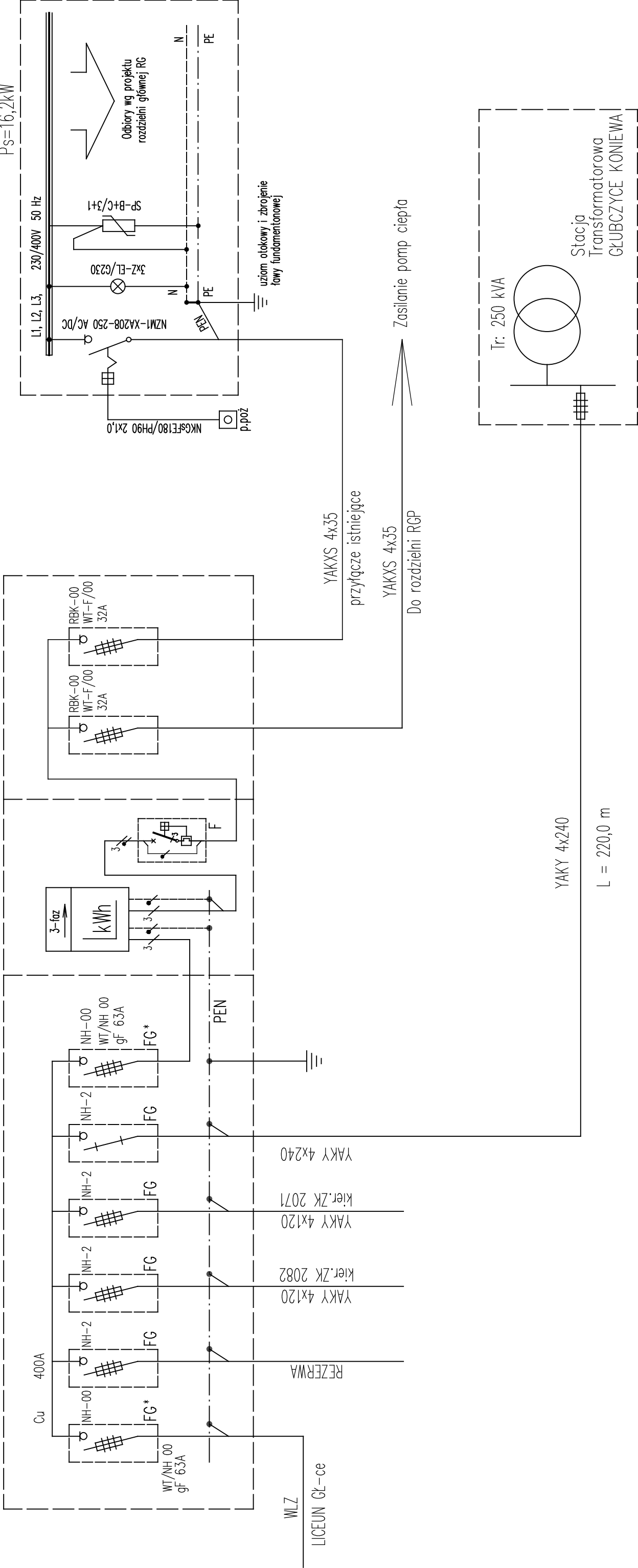


Istniejąca rozdzielnia  
ROZDZIELNIA GŁÓWNA RG” P = 40,0 kW

Projektowana rozdzielnia

Istniejąca rozdzielnia  
SALA GIMNASTYCZNA LICEUM  
ROZDZIELNIA GŁÓWNA RG1 Pi=18kW Ki=0,9  
Ps=16,2kW



F – Ogranicznik mocy  
OSP–11 3P 63  
Zdolność zwarciova 10 kA

FG – Rozłącznik bezpiecznikowy listwowy  
wielkości „2” 400A z zaciskami  
typu „V”

FG\* – Rozłącznik bezpiecznikowy listwowy  
wielkości „00” 160A z zaciskami  
typu „V”

PEN – Szyna PEN z zaciskami typu „V”

Ochrona przeciwporażeniowa

Szybkie wyłączenie zasilania

PRZEDSIĘBIORSTWO OBSŁUGI BUDOWNICTWA ”ADP”S.C.  
48-100 G<sup>3</sup>ubczyce, ul.Kochanowskiego 11, tel.(77)4852960 NIP 748-10-01-323

Montaż pomp ciepła typu powietrze-woda do wspomagania pracy  
instalacji c.o. oraz c.w.u w budynku Zespołu Szkół Ogólnokształcących  
w G<sup>3</sup>ubczycach

ADRES OBIEKTU BUDOWLANEGO  
DZ. NR 282/1, OBRĘB GŁUBCZYCE, JEDNOSTKA EWIDENCYJNA GŁUBCZYCE-MIASTO  
UL. KOCHANOWSKIEGO 22, 48-100 GŁUBCZYCE

INWESTOR  
POWIAT GŁUBCZYCKI, UL.KOCHANOWSKIEGO 15, 48-100 GUBCZYCE

TYTUŁ RYSUNKU  
SCHEMAT ZASILANIA POMP CIEPŁA

branża: inż. Krzysztof Kunicki  
Elektryczna  
funkcja: uprawnienia budowlane do projektowania bez ograniczeń  
w specjalności instalacyjnej w zakresie sieci, instalacji i urządzeń  
elektrycznych i energetycznych  
Projektant  
nr OPL/1056/P00E/14  
data: podpis:  
10.2016  
skala: 1:100  
Nr rys. E2