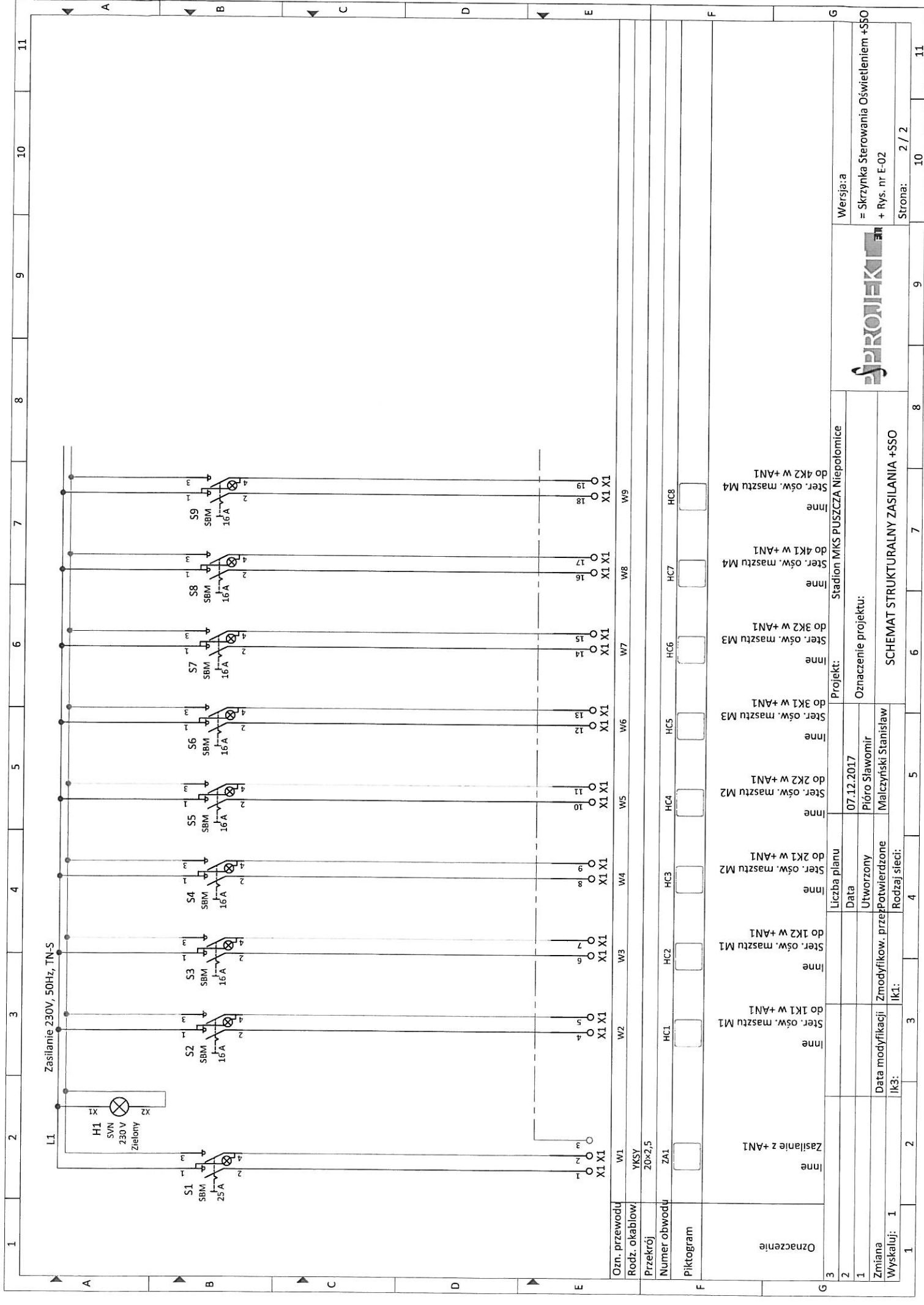


Numer arkusza	Opis	Rewizja			
		Nr	Data	Arkusz	Opis rewizji
1	SKRZYŃKA STEROWANIA OŚWIEŹNIEM +SSO - SPIS ARKUSZY				
2	SCHEMAT STRUKTURALNY ZASILANIA +SSO				
Projektował: mgr inż. Sławomir Pióro Upr. nr 336/2001					
Sprawdził: inż. Stanisław Malczyński Upr. nr GP IV-63/220/76					

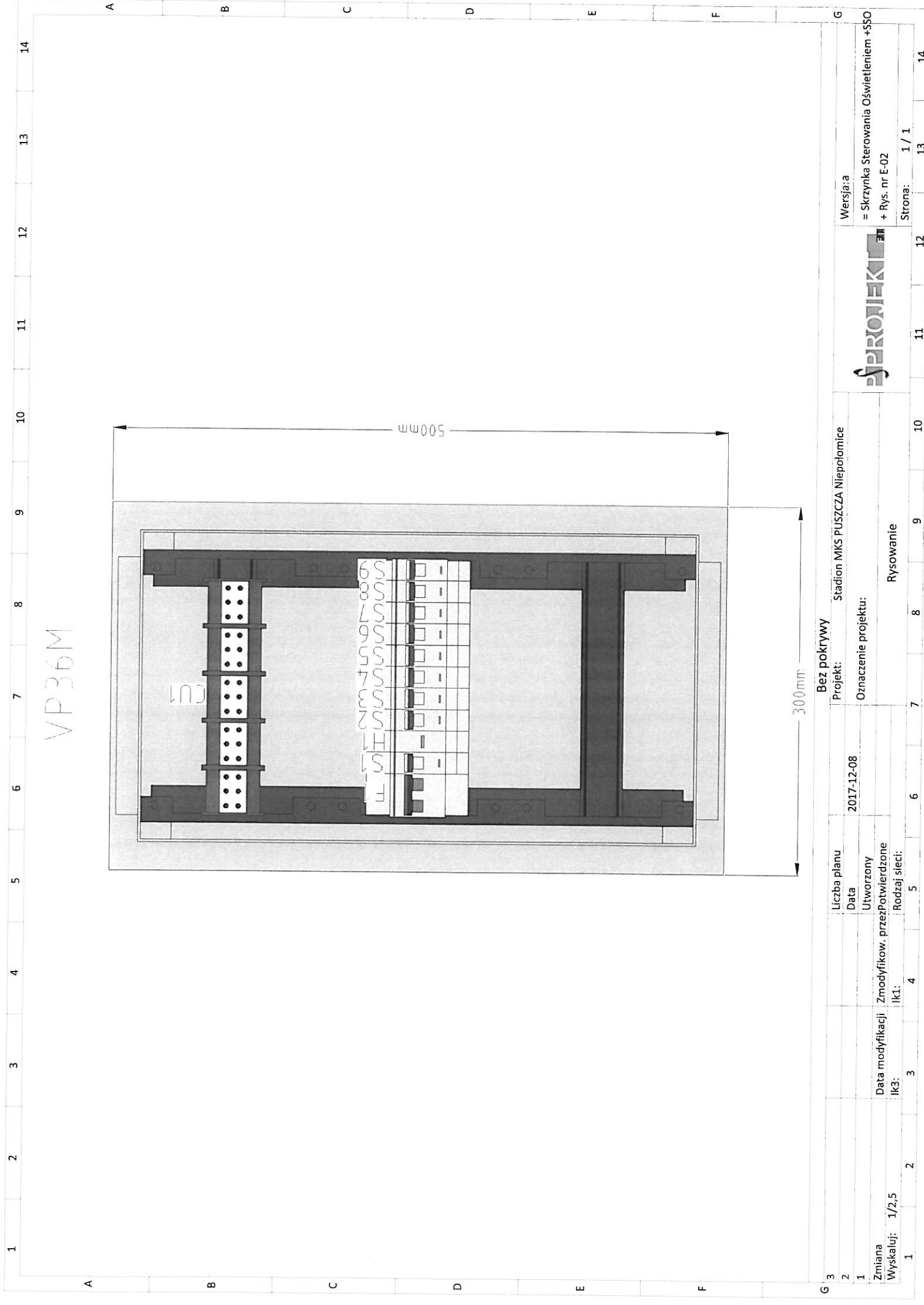
[illegible]



Ozn. przewodu		W1	W2	W3	W4	W5	W6	W7	W8	W9	
Rodz. okablow		YXSy									
Przekrój		20x2,5									
Numer obwodu		ZA1									
Piktogram											
Oznaczenie											
3	Zasilanie z +AN1		Inne	Ster. ośw. masztu M1	do 1K1 w +AN1	Inne	Ster. ośw. masztu M1	do 1K1 w +AN1	Inne	Ster. ośw. masztu M1	do 1K1 w +AN1
			Inne	Ster. ośw. masztu M2	do 2K1 w +AN1	Inne	Ster. ośw. masztu M2	do 2K1 w +AN1	Inne	Ster. ośw. masztu M2	do 2K1 w +AN1
			Inne	Ster. ośw. masztu M3	do 3K1 w +AN1	Inne	Ster. ośw. masztu M3	do 3K1 w +AN1	Inne	Ster. ośw. masztu M3	do 3K1 w +AN1
			Inne	Ster. ośw. masztu M4	do 4K1 w +AN1	Inne	Ster. ośw. masztu M4	do 4K1 w +AN1	Inne	Ster. ośw. masztu M4	do 4K1 w +AN1
			Inne	Ster. ośw. masztu M5	do 5K1 w +AN1	Inne	Ster. ośw. masztu M5	do 5K1 w +AN1	Inne	Ster. ośw. masztu M5	do 5K1 w +AN1
Projekt:		Stadion MKS PUSZCZA Niepolomice									
Oznaczenie projektu:											
Liczba planu											
Data		07.12.2017									
Utworzony		Pióro Sławomir									
Zmodyfikow. przez		Malczyński Stanisław									
Rodzaj sieci:											
Ik1:											
Ik3:											
Wersja: a											
= Skrzynka Sterowania Oświetleniem +SSO + Rys. nr E-02											
Strona: 2 / 2											



SCHEMAT STRUKTURALNY ZASILANIA +SSO

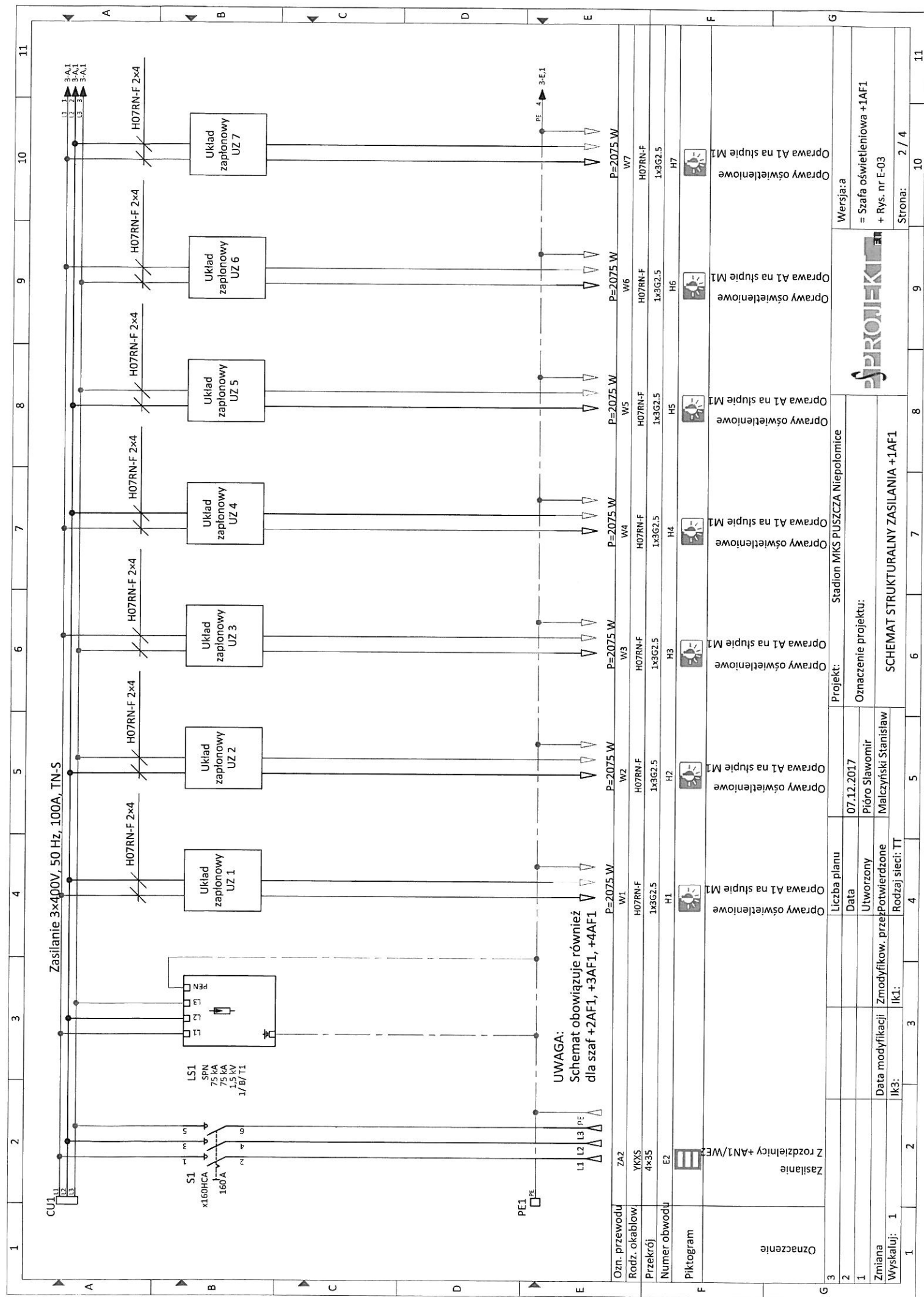


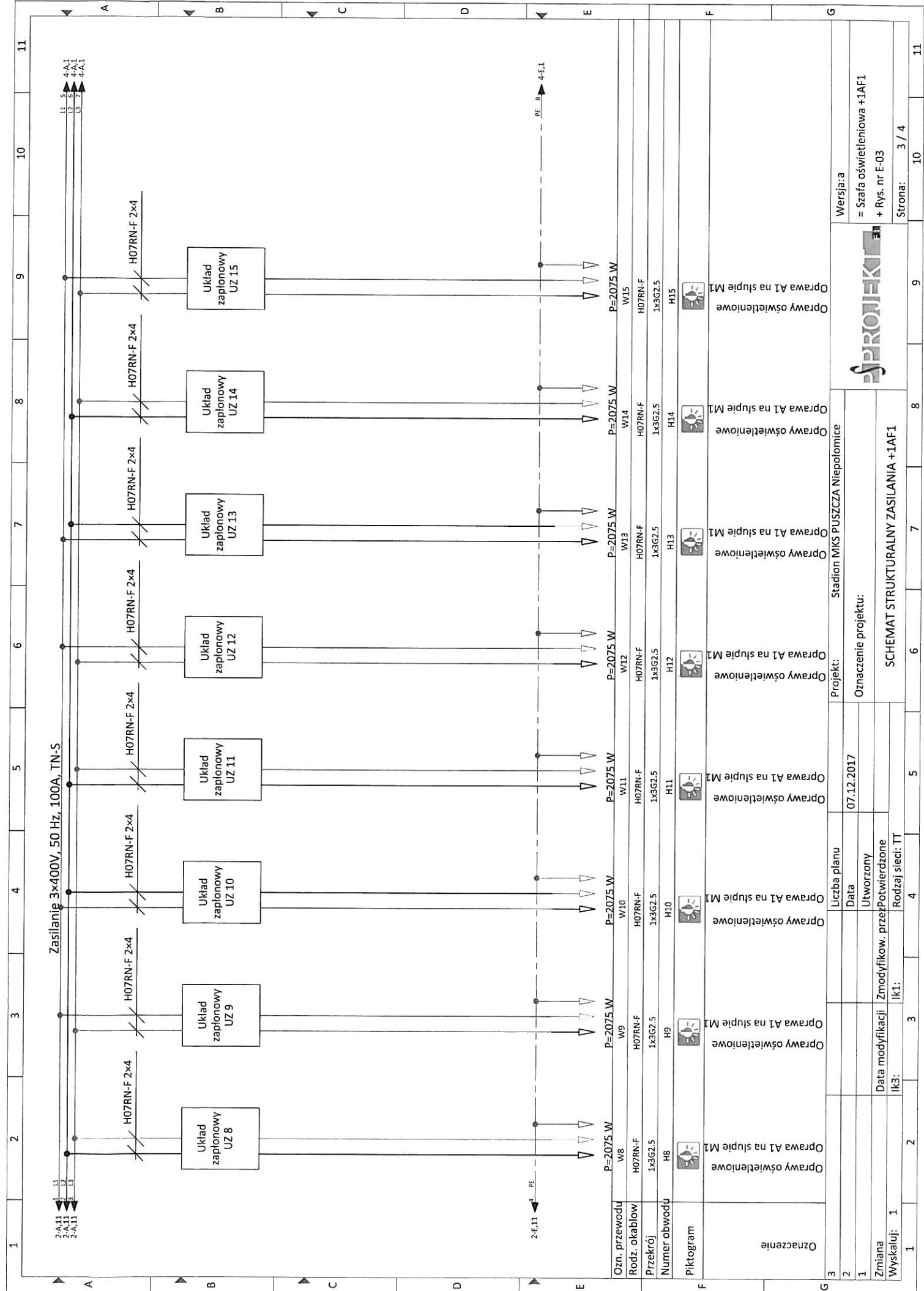
Bez pokrywy													
Projekt:		Stadion MKS PUSZCZA Niepolomice											
Oznaczenie projektu:													
Liczba planu		2017-12-08											
Data													
Utworzony													
Data modyfikacji		Zmodyfikow. przezPotwierdzone											
IK3:		IK1:											
Rodzaj sieci:													
7		6		5		4		3		2		1	
1		2		3		4		5		6		7	
8		9		10		11		12		13		14	
15		16		17		18		19		20		21	
22		23		24		25		26		27		28	
29		30		31		32		33		34		35	
36		37		38		39		40		41		42	
43		44		45		46		47		48		49	
50		51		52		53		54		55		56	
57		58		59		60		61		62		63	
64		65		66		67		68		69		70	
71		72		73		74		75		76		77	
78		79		80		81		82		83		84	
85		86		87		88		89		90		91	
92		93		94		95		96		97		98	
99		100		101		102		103		104		105	
106		107		108		109		110		111		112	
113		114		115		116		117		118		119	
120		121		122		123		124		125		126	
127		128		129		130		131		132		133	
134		135		136		137		138		139		140	
141		142		143		144		145		146		147	
148		149		150		151		152		153		154	
155		156		157		158		159		160		161	
162		163		164		165		166		167		168	
169		170		171		172		173		174		175	
176		177		178		179		180		181		182	
183		184		185		186		187		188		189	
190		191		192		193		194		195		196	
197		198		199		200		201		202		203	
204		205		206		207		208		209		210	
211		212		213		214		215		216		217	
218		219		220		221		222		223		224	
225		226		227		228		229		230		231	
232		233		234		235		236		237		238	
239		240		241		242		243		244		245	
246		247		248		249		250		251		252	
253		254		255		256		257		258		259	
260		261		262		263		264		265		266	
267		268		269		270		271		272		273	
274		275		276		277		278		279		280	
281		282		283		284		285		286		287	
288		289		290		291		292		293		294	
295		296		297		298		299		300		301	
302		303		304		305		306		307		308	
309		310		311		312		313		314		315	
316		317		318		319		320		321		322	
323		324		325		326		327		328		329	
330		331		332		333		334		335		336	
337		338		339		340		341		342		343	
344		345		346		347		348		349		350	
351		352		353		354		355		356		357	
358		359		360		361		362		363		364	
365		366		367		368		369		370		371	
372		373		374		375		376		377		378	
379		380		381		382		383		384		385	
386		387		388		389		390		391		392	
393		394		395		396		397		398		399	
400		401		402		403		404		405		406	
407		408		409		410		411		412		413	
414		415		416		417		418		419		420	
421		422		423		424		425		426		427	
428		429		430		431		432		433		434	
435		436		437		438		439		440		441	
442		443		444		445		446		447		448	
449		450		451		452		453		454		455	
456		457		458		459		460		461		462	
463		464		465		466		467		468		469	
470		471		472		473		474		475		476	
477		478		479		480		481		482		483	
484		485		486		487		488		489		490	
491		492		493		494		495		496		497	
498		499		500		501		502		503		504	
505		506		507		508		509		510		511	
512		513		514		515		516		517		518	
519		520		521		522		523		524		525	
526		527		528		529		530		531		532	
533		534		535		536		537		538		539	
540		541		542		543		544		545		546	
547		548		549		550		551		552		553	
554		555		556		557		558		559		560	
561		562		563		564		565		566		567	
568		569		570		571		572		573		574	
575		576		577		578		579		580		581	
582		583		584		585		586		587		588	
589		590		591		592		593		594		595	
596		597		598		599		600		601		602	
603		604		605		606		607		608		609	
610		611		612		613		614		615		616	
617		618		619		620		621		622		623	
624		625		626		627		628		629		630	
631		632		633		634		635		636		637	
638		639		640		641		642		643		644	
645		646		647		648		649		650		651	
652		653		654		655		656		657		658	
659		660		661		662		663		664		665	
666		667		668		669		670		671		672	
673		674		675		676		677		678		679	
680		681		682		683		684		685		686	
687		688		689		690		691		692		693	
694		695		696		697		698		699		700	
701		702		703		704		705		706		707	
708		709		710		711		712		713		714	
715		716		717		718		719		720		721	
722		723		724		725		726		727		728	
729		730		731		732		733		734		735	
736		737		738		739		740		741		742	
743		744		745		746		747		748		749	
750		751		752		753		754		755		756	
757		758		759		760		761		762		763	
764		765		766		767		768		769		770	
771		772		773		774		775		776		777	
778		779		780		781		782		783		784	
785		786		787		788		789		790		791	
792		793		794		795		796		797		798	
799		800		801		802		803		804		805	
806		807		808		809		810		811		812	
813		814		815		816		817		818		819	
820		821		822		823		824		825		826	
827		828		829		830		831		832		833	
834		835		836		837		838		839		840	
841		842		843		844		845		846		847	
848		849		850		851		852		853		854	
855		856		857		858		859		860		861	
862		863		864		865		866		867		868	
869		870		871		872		873		874		875	
876		877		878		879		880		881		882	
883		884		885		886		887		888		889	
890		891		892		893		894		895		896	
897		898		899		900		901		902		903	
904		905		906		907		908		909		910	
911		912		913		914		915		916		917	
918		919		920		921		922		923		924	
925		926		927		928		929		930		931	
932		933		934		935		936		937		938	
939		940		941		942		943		944		945	
946		947		948		949		950		951		952	
953		954		955		956		957		958		959	
960		961		962		963		964		965		966	
967		968		969		970		971		972		973	
974		975		976		977		978		979		980	
981		982		983		984		985		986		987	
988		989		990		991		992		993		994	
995		996		997		998		999		1000		1001	
1002		1003		1004		1005		1006		1007		1008	
1009		1010		1011		1012		1013		1014		1015	
1016		1017		1018		1019		1020		1021		1022	
1023		1024		1025		1026		1027		1028		1029	
1030		1031		1032		1033		1034		1035		1036	
1037		1038		1039		1040		1041		1042		1043	
1044		1045		1046		1047		1048					

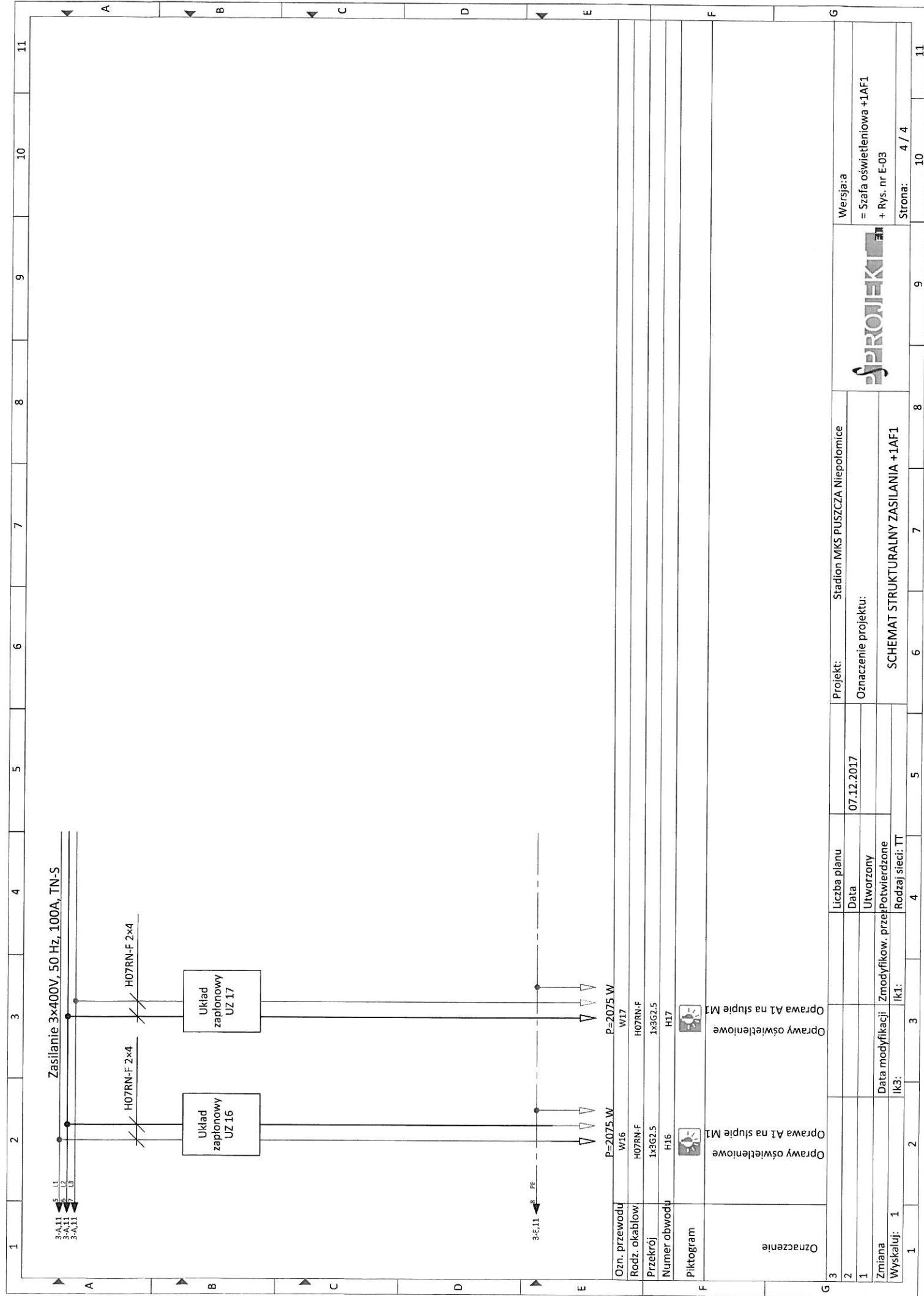
SZAFA OŚWIETLENIOWA +1AF1

Numer arkusza	Opis	Rewizja			
		Nr	Data	Arkusz	Opis rewizji
1	SZAFA OŚWIETLENIOWA +1AF1 - SPIS ARKUSZY				
2÷4	SCHEMAT STRUKTURALNY ZASILANIA +1AF1				
Projektował: mgr inż. Sławomir Pióro Upr. nr 336/2001					
Sprawdził: inż. Stanisław Malczyński Upr. nr GP IV-63/220/76					

3		Liczba planu		Projekt:		Stadion MKS PUSZCZA Niepolomice		Wersja:a		
2		Data		07.12.2017						
1		Utworzony		Pióro Sławomir						
Zmiana		Zmodyfikow. przeł		Potwierdzone		Malczyński Stanisław				
Wyskaluj: 1		Ik3:		Ik1:		Rodzaj sieci: TT				
1	2	3	4	5	6	7	8	9	10	11
								SPRONJEK		
								= Szafa oświetleniowa +1AF1 + Rys. nr E-03		
								Strona: 1 / 4		







Wersja: a

= Szafa oświetleniowa +1AF1
+ Rys. nr E-03

Strona: 4 / 4

Projekt: Stadion MKS PUSZCZA Niepolomice

Oznaczenie projektu:

SCHEMAT STRUKTURALNY ZASILANIA +1AF1

Liczba planu

Data

07.12.2017

Utworzony

Potwierdzone

Rodzaj sieci: TT

Oprawa A1 na słupie M1

Oprawy oświetleniowe

Oprawa A1 na słupie M1

Data modyfikacji

Zmodyfikow. przez

Ik1:

Wyskaluj: 1

Ik3:

Ik1:

SZAFA OŚWIETLENIOWA +1AF2

Numer arkusza	Opis	Rewizja			
		Nr	Data	Arkusz	Opis rewizji
1	SZAFA OŚWIETLENIOWA +1AF2 - SPIS ARKUSZY				
2÷4	SCHEMAT STRUKTURALNY ZASILANIA +1AF2				
Projektował: mgr inż. Sławomir Pióro Upr. nr 336/2001					
Sprawdził: inż. Stanisław Malczyński Upr. nr GP IV-63/220/76					

3

2

1

Liczba planu

Data

Utworzony

Zmodyfikow. prze

Data modyfikacji

Wyskaluj:

07.12.2017

Pióro Sławomir

Malczyński Stanisław

TT

1

Projekt:

Oznaczenie projektu:

SZAFA OŚWIETLENIOWA +1AF2 - SPIS ARKUSZY

Stadion MKS PUSZCZA Niepolomice

Wersja:a

= Szafa oświetleniowa +1AF2

+ Rys. nr E-04

Strona:

1 / 4

SPRONJEK

9

10

11

