

SZPITAL IM. GABRIELA NARUTOWICZA
RZUT PARTERU

1 : 50

ZAKRES OPRACOWANIA

LEGENDA

- ZAKRES OPRACOWANIA
- ŚCIANY ISTNIEJĄCE
- ŚCIANY DO WYBURZENIA
- ŚCIANY PROJEKTOWANE-ZAMUROWANIA :
ŚCIANY KONSTRUKCYJNE- CEGŁA PEŁNA
ŚCIANY DZIAŁOWE CEGLANE- CEGŁA KRATÓWKA
- ŚCIANY PROJEKTOWANE Z BLOCKÓW YTONG INTERIO
- ŚCIANY PROJEKTOWANE ŻELBETOWE
- SUFIT PODWIESZONY KASETONOWY 60X60
- SUFIT PODWIESZONY Z SUCHEGO TYNKU
- OBUDOWA INSTALACJI Z SUCHEGO TYNKU
- POZIOM SUFITU PODWIESZONEGO
- ISTNIEJĄCA WYSOKOŚĆ POMIESZCZENIA
- WYSOKOŚĆ ISTNIEJĄCEGO NADPROŻA/BELKI
- WYSOKOŚĆ PARAPETU OKNA

UWAGA :

- WSZYSTKIE ROBOTY WYKONYWAĆ ZGODNIE Z ZASADAMI SZTUKI BUDOWLANEJ POD NADZOREM OSOBY UPRAWNIONEJ.
- WSZYSTKIE ROBOTY WYBURZENIOWE NALEŻY PROWADZIĆ ZE SZCZEGÓLNĄ OSTROŻNOŚCIĄ
- PRZED REALIZACJĄ - OTWORY SPRAWDZIĆ Z PROJEKTAMI GRANIZOWYMI
- BRUZY I DUŻE OTWORY W ŚCIANACH NALEŻY WYCINAĆ MECHANICZNIE PRZY POMOCY TARCZ DIAMENTOWYCH. MAŁE OTWORY NALEŻY WYKONYWAĆ PRZY POMOCY WIERTNICA.
- NIEDOPUSZCZALNE JEST WYKONYWANIE OTWORÓW URZĄDZENIAMI UDAROWYMI LUB PRZECZNE KUCIE.
- WSZYSTKIE PRZEBIECIA PRZEZ STROPY I ŚCIANY ISTNIEJĄCE POWINNY BYĆ ODEBRANE PRZEZ INSPEKTORA NADZORU.
- PRZY WYKONYWANIU NADPROŻY W ŚCIANACH ISTNIEJĄCYCH STROPY W PRZEBUDOWYWANYM REJONIE POWINNY ZOSTAĆ PODSTĘPLOWANE.
- PRZEDSTAWIONY ZAKRES PRAC MOŻE ULEĆ ZMIANIE W PRZYPADKU WYSTĄPIENIA ROBÓT NIE UJĘTYCH W PROJEKcie
- W PRZYPADKU WĄTPLIWOŚCI W OCENIE STANU TECHNICZNEGO NALEŻY POWIADOMIĆ PROJEKTANTÓW.

000 NAZWA POMIESZCZENIA
m2 posadzka/sciany/obliczanie/sufit

POSADZKA

- TARKETT ACCENT EVOLUTION
- TARKETT TAPIFLEX STAIRS
- PLYTKI GRESOWE - ANTYPOŚLIZGOWE - R10

ŚCIANY

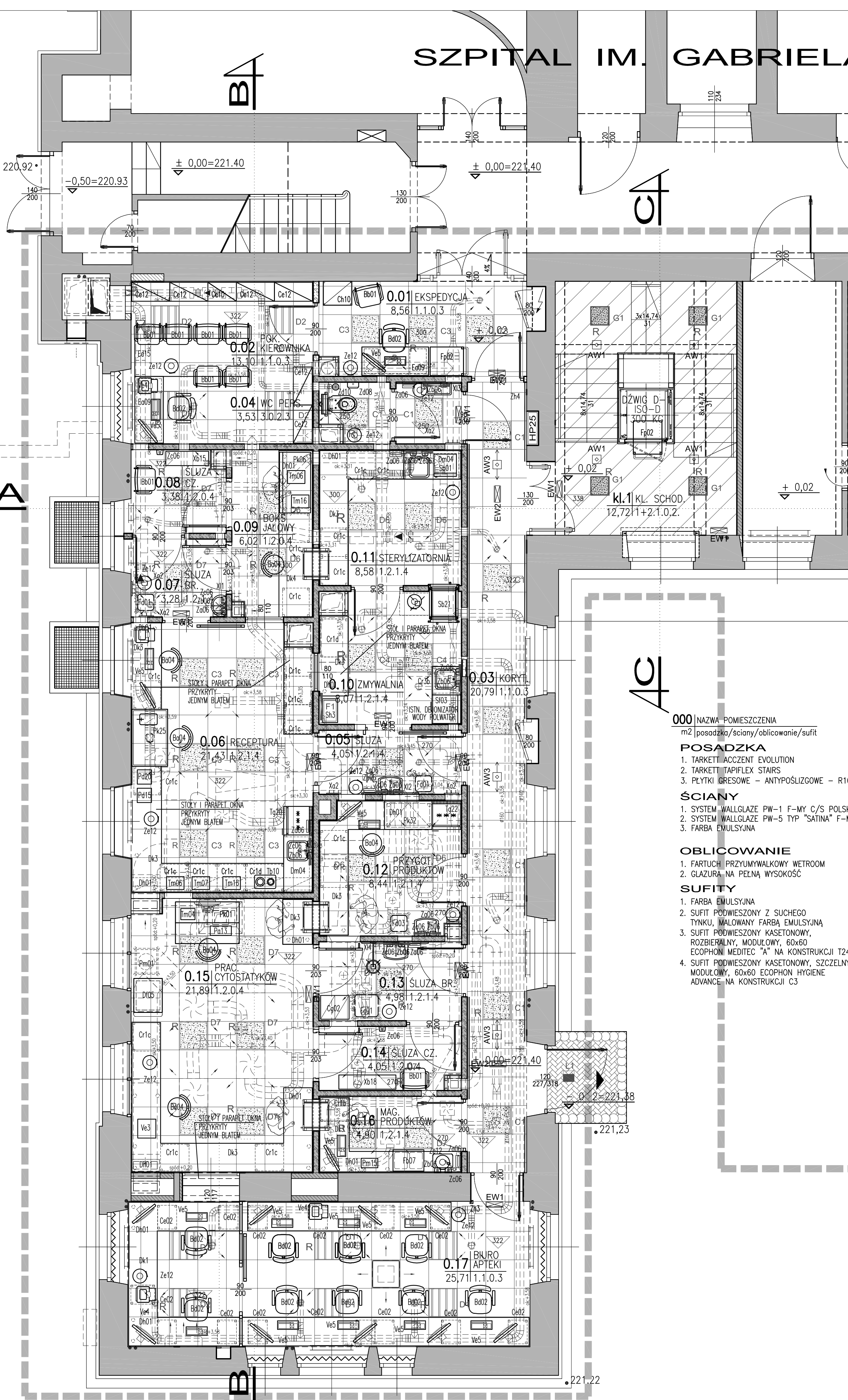
- SYSTEM WALLGLAZE PW-1 F-MY C/S POLSKA
- SYSTEM WALLGLAZE PW-5 TYP "SATINA" F-MY C/S POLSKA
- FARBA EMULSYJNA

OBLICZOWANIE

- FARTUCH PRZYUMYWAŁKOWY WETROOM
- GLAZURA NA PEŁNĄ WYSOKOŚĆ

SUFITY

- FARBA EMULSYJNA
- SUFIT PODWIESZONY Z SUCHEGO TYNKU, MALOWANY FARBA EMULSYJNA
- SUFIT PODWIESZONY KASETONOWY, ROZBIERALNY, MODUŁOWY, 60x60 ECOPHON MEDITEC "A" NA KONSTRUKCJI T24
- SUFIT PODWIESZONY KASETONOWY, SZCZELNY, MODUŁOWY, 60x60 ECOPHON HYGIENE ADVANCE NA KONSTRUKCJI C3



ROZPOWISZCZNIENIE I KOPLOWANIE DOZWOLONE ZA PIENISZA ZGODA WŁAŚCICIELA PRAW AUTORSKICH ZAŚCZĘTOWO WYKONYWANY W PRACOWNI AUTORSKIM I SPRAWCZĄCZYM (ZaL. Nr 85 poz. 904 z 2003r.)				
BIURO PROJEKTÓW SŁUŻBY ZDROWIA PRO-MEDICUS SP. Z O.O.				
BRANŻA	BUDOWLANA	SYMBOL	209-ASZ-PW-IX-1P	NR RYS.
INWESTOR	SZPITAL MIEJSKI SPECJALISTYCZNY IM. G. NARUTOWICZA			
ADRES	31-202 KRAKÓW, UL. PRĄDNICKA 35-37			
NAZWA INWESTYCJI	PRZEBUDOWA POMIESZCZEŃ DLA POTRZEB APTEKI SZPITALNEJ WRAZ Z PRACOWNIĄ LEKÓW CYTOSTATYCZNYCH W JEJ OBRĘBIE			
ADRES INWESTYCJI	31-202 KRAKÓW, UL. PRĄDNICKA 35-37 DZIAŁKA EWID. NR 428/12; JEDN. EWID. KROWODRZA			
TEMAT	PRZEBUDOWA POMIESZCZEŃ DLA POTRZEB APTEKI SZPITALNEJ			
TRZĘŚĆ	PROJEKT WYKONAWCZY			
PROJEKTANT	UPR.BUD.105/94	OPRACOWAŁ	SPRAWDZIŁ	UPR.BUD.438/94
ARCH.B.KUS				ARCH.M.ULAK-OPALSKA