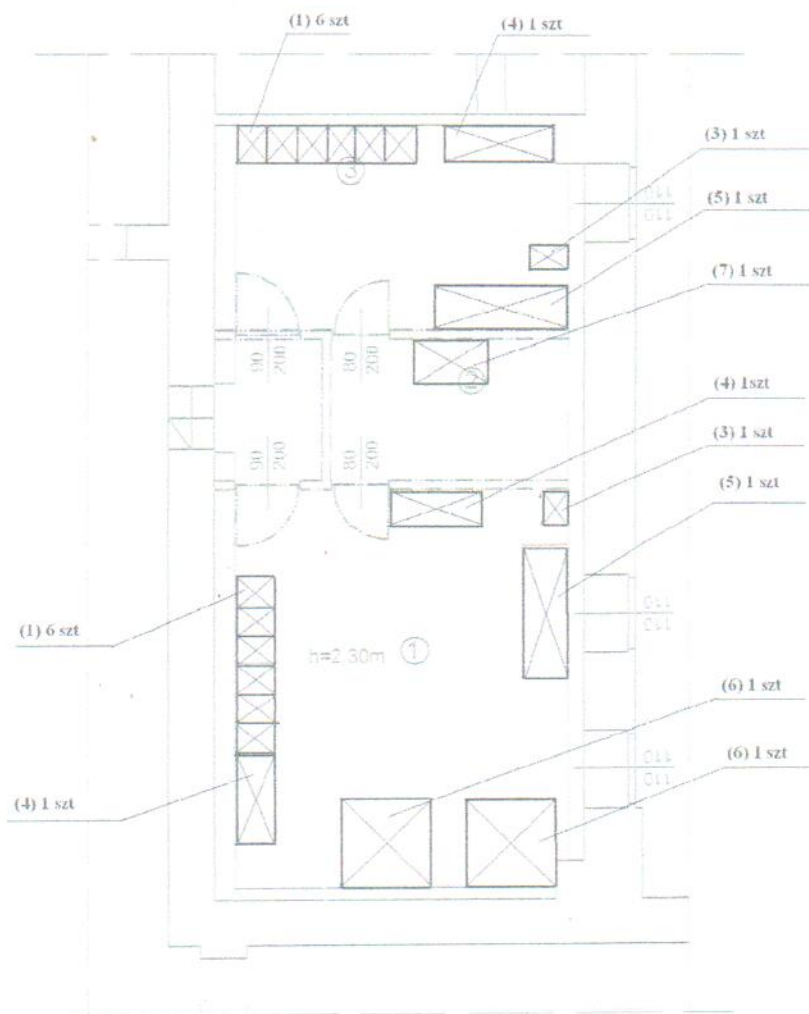


# Rys.3 Warsztat elektryczny i hydrauliczny Skala 1:100



Objaśnienie:

— Nowo murowane ściany

- ① Warsztat hydrauliczny
- ② Pomieszczenie socjalne
- ③ Warsztat elektryczny

( ) - zgodnie z załącznikiem nr 1  
opis przedmiotu zamówienia

BRANŻA:	BUDOWLANA	Rys. Nr:
ADRES:	SZPITAL MIEJSKI SPECJALISTYCZNY Im. G. Narutowicza KRAKÓW ul. PRADNICKA 35-37	3
TEMAT:	PRZYSTOSOWANIE POMIESZCZEŃ DLA POTRZEB SZATNI PRACOWNIKÓW SZPITALA	Skala: 1:100
OBIEKT:	BUDYNEK GŁÓWNY - PIWNICA	Data: grudzień 2015
TEMAT RYSUNKU:	NOWA ADAPTACJA WARSZTATÓW HYDRAULIKI I ELEKTRYKI	
OPRACOWAŁ:	Włodaw 102k WBPB-NB-1345 60 x 3	