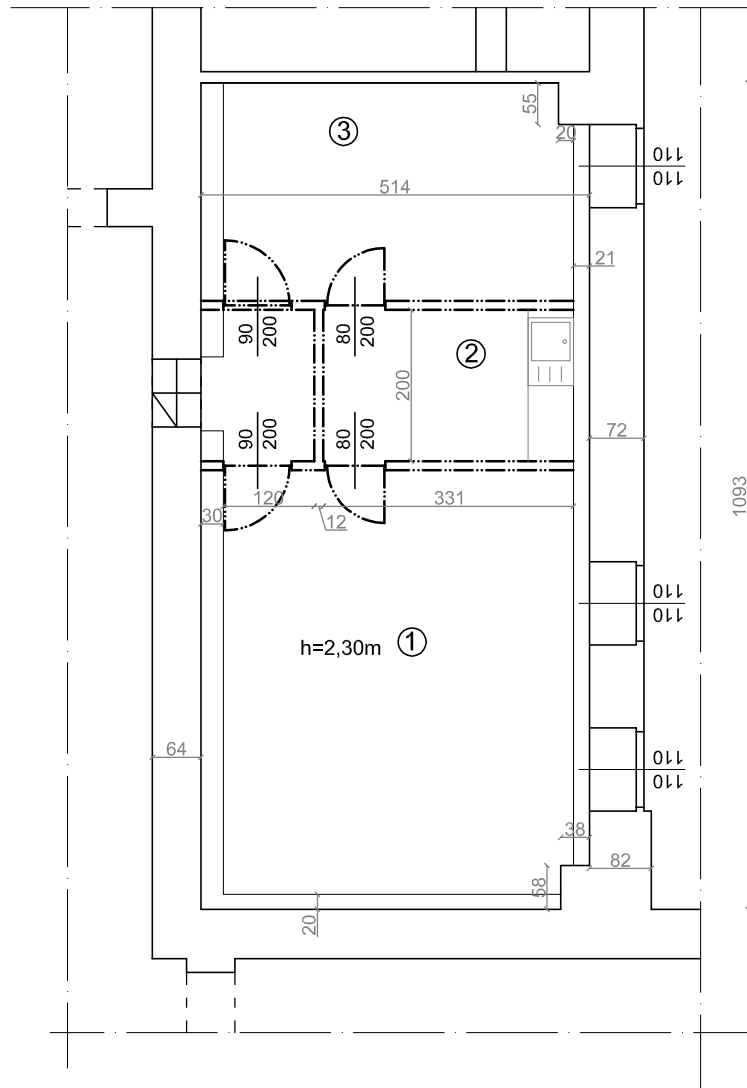


Rys.3 Warsztat elektryczny i hydrauliczny

Skala 1:100



Objaśnienia:

==== Nowo murowane ściany

- ① Warsztat hydrauliki
- ② Pomieszczenie socjalne
- ③ Warsztat elektryki

BRANŻA:	BUDOWLANA	
ADRES:	SZPITAL MIEJSKI SPECJALISTYCZNY Im.G. Narutowicza KRAKÓW ul. PRADNICKA 35-37	
TEMAT:	PRZYSTOSOWANIE POMIESZCZEŃ DLA POTRZEB SZATNI PRACOWNIKÓW SZPITALA	
OBIEKT:	BUDYNEK GŁÓWNY - PIWNICA	Rys. nr: 3
TEMAT RYSUNKU:	NOWA ADAPTACJA WARSZTATÓW HYDRAULIKI I ENLEKTRYKI	Skala: 1:100
OPRACOWAŁ:	Wacław Idzik WBPP-NB-8345/60/83	Data: grudzień 2015