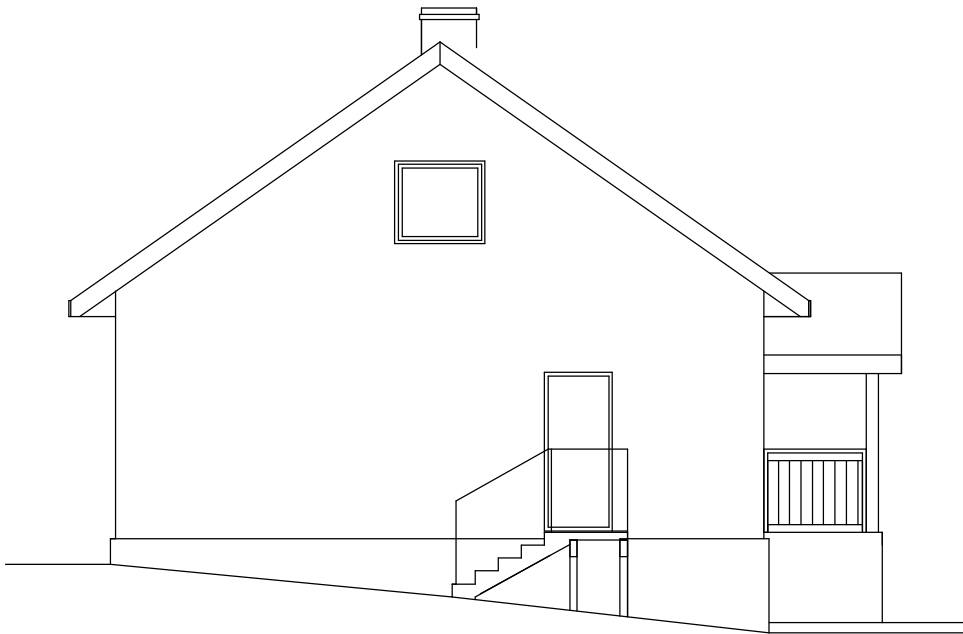


ELEWACJA POŁUDNIOWA



ELEWACJA WSCHODNIA



ELEWACJA PÓŁNOCNA



ELEWACJA ZACHODNIA

PROGRAM FUNKCJONALNO-UŻYTKOWY	INWESTOR	RYS. NR
MODERNIZACJA REMIZY STRAŻACKIEJ I BUDYNKU USŁUGOWEGO	GMINA NIEPOŁOMICE PLAC ZWYCIĘSTWA 13, NIEPOŁOMICE	A3u
ARCHITEKTURA	LOKALIZACJA	DATA
ELEWACJE - BUD. USŁUGOWY 1:100	DZ. NR 712 PODŁĘŻE, GMINA NIEPOŁOMICE	10.2015.
 FIRMA PROJEKTOWA "PLAN" s.c. <small>arch. Anna Taff-Czernik arch. Krzysztof Czernik ul. Kochanowskiego 11a, 32-020 Wieliczka tel. 501-469-965, NIP 683-17-72-174</small>	PROJEKTANT	PODPIS
	mgr inż. arch. Anna Taff-Czernik UPRAWNIENIA BUDOWLANE do projektowania bez ograniczeń w specjalności architektonicznej Nr ewid. 203/2001	